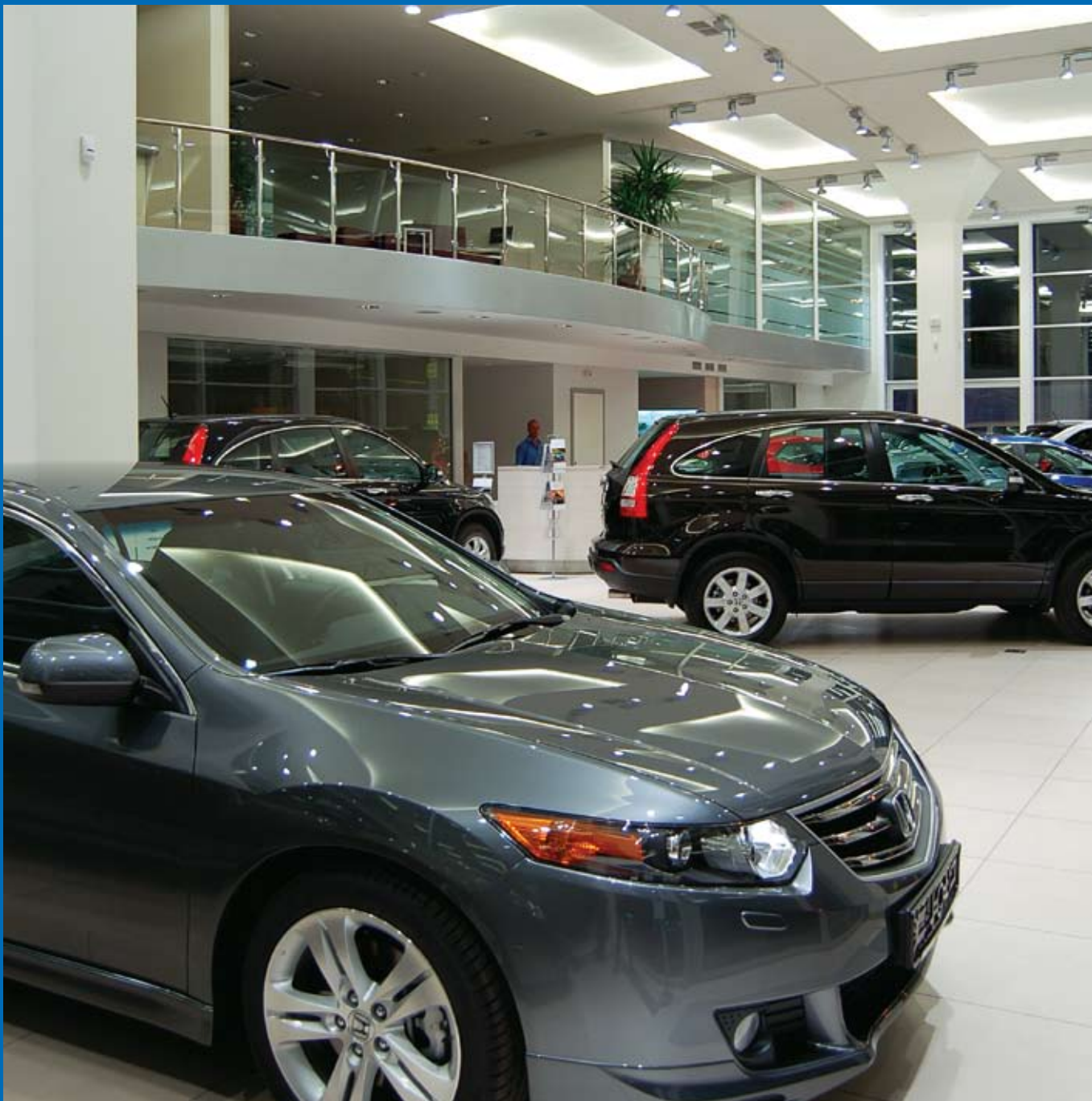


№2 (8), 2008

ЭЛОТЕК NEWS

КОРПОРАТИВНОЕ ИЗДАНИЕ ГРУППЫ КОМПАНИЙ «ЭЛОТЕК»

М
Ы
Н
Е
С
Е
М
С
В
Е
Т
Л
Ю
Д
Я
М



ГРУППА КОМПАНИЙ «ЭЛОТЕК»

ТЕМА НОМЕРА:
ОСВЕЩЕНИЕ КОММЕРЧЕСКИХ ОБЪЕКТОВ

Група компаній «Елотек» працює на світлотехнічному ринку України з 1992 року.

За 16 років роботи здобула репутацію виробника й постачальника якісної світлотехнічної продукції.

Сьогодні компанія входить до кола лідерів світлотехнічного ринку.



ГРУПА КОМПАНІЙ «ЕЛОТЕК»



ГК «ЕЛОТЕК» СЬОГДНІ – ЦЕ:

- **ВИРОБНИЦТВО:**
 - люмінесцентних світильників (Броварський світлотехнічний завод «Люмен»)
 - світлодіодних світильників (TM ELOLED)
- **ОПТОВИЙ ПРОДАЖ ОСВІТЛЮВАЛЬНОГО ОБЛАДНАННЯ:**
 - джерел світла
 - світильників (офісних, аварійних, промислових, вуличних, паркових)
 - електроустановчих виробів та низьковольтного обладнання
 - комплектуючих для виробництва світильників
- **ДИЛЕРСЬКА МЕРЕЖА ПО ВСІЙ УКРАЇНІ**
- **ПРОЕКТУВАННЯ**
- **ЕЛЕКТРОМОНТАЖ СВІЛОТЕХНІЧНОГО ОБЛАДНАННЯ**

СОДЕРЖАНИЕ

КАЛЕЙДОСКОП СОБЫТИЙ

Новости, информация, выставки 2

ЖИЗНЬ КОМПАНИИ

ГК «Элотек» отпраздновала своё 16-летие!..... 4

Вечер друзей с партнерами по бизнесу 5

Продавая товар, нужно нести за него полную ответственность!

Патрикеев А.А. 6

Слово – регионам! *Панкратова С.И.* 8

ТЕМА НОМЕРА

Освещение коммерческих объектов: тенденции и перспективы

Патрикеева Т.А. 10

Свет как выразительный

элемент дизайна и функциональности *Замидра В.А.* 13

Мнение эксперта:

«СвітлоLux» *Хабий В.Е.* 12

Sylvania *Романкевич Е.А.* 17

«Световые технологии» *Милюк В.В.* 18

Philips *Мандзюк А.Д.* 19

Рекомендуемый перечень оборудования для освещения

коммерческих объектов 22

ГАЛЕРЕЯ ПРОЕКТОВ

Наша работа – успехи клиентов! *Похилая Н.А.* 26

ТЦ «Форум» в переливах света *Похилая Н.А.* 28

Современным складам – профессиональные решения! *Серета А.А.* ..29

ТЕХНОПАРК

Свет – детям!..... 30

Освещение спортивных сооружений..... 32

Britespot: революционно новая компактная металлогалогенная

рефлекторная лампа 34

Спецпредложение 38

КОНТАКТЫ

Дистрибьюторская сеть ГК «Элотек» 39

На 1-й обложке: реализованный проект освещения автосалона HONDA, г. Киев

«ЭЛОТЕКNEWS» – корпоративное издание ГК «Элотек»® №2(8) 2008

Руководитель проекта: Боровенская Ирина Федоровна

Ответственный за выпуск: Похилая Наталия Анатольевна

Главный редактор: Миргородская Светлана Ивановна

Литературный редактор: Хоменко Лариса Ивановна

Фото: Хоменко Юрий Андреевич

Комплексное сопровождение проекта: ИГ «Корпорайт»®, <http://www.corpowrite.com.ua>

Дизайн и верстка: Студия профессионального дизайна «Маистра», <http://www.maistra.com.ua>

Выпуск осуществляется в рамках программы информационной поддержки дистрибьюторской сети и партнеров Группы компаний «Элотек». Не для продажи. Запрещается полное или частичное воспроизведение в любой форме опубликованных в издании статей, фотографий, а также иллюстрационных материалов без согласования с Департаментом маркетинга ГК «Элотек».

Тел.: (044) 461-79-76, e-mail: postmaster@elotek.com.ua

© 2004—2008 ГК «Элотек». Все права защищены.

<http://www.elotek.com.ua>

тираж 3000 экз.

«ЭЛОТЕКNEWS» БЛАГОДАРИТ ПАРТНЕРОВ И СОТРУДНИКОВ ГК «ЭЛОТЕК», ПРИНЯВШИХ УЧАСТИЕ В ПОДГОТОВКЕ НОМЕРА



ШАНОВНИЙ ЧИТАЧУ!

З цього номера нашого корпоративного видання ви зможете дізнатися про наші реалізовані проекти освітлення торговельних і логістичних центрів. Це сьогодні один з найважливіших напрямків нашої діяльності, результатами якого ми пишаємося. Виникає запитання: а як же інші напрямки – архітектурне і декоративне підсвічування, вуличне і паркове освітлення тощо? Чи не занадто звужуємо ми коло своїх інтересів? Можливо. Але ж... не можна досягнути неосяжне. Певне звуження є необхідною платою за професіоналізм. Ми робимо те у своїй галузі, чого найбільше потребує суспільство сьогодні, й робимо це досконало. Все, що ми освітлюємо, – освітлюємо добротню, зі знанням справи. А найкращим підтвердженням нашого професіоналізму є довготривалість і стабільність наших ділових контактів. Ми розробили проект освітлення першого будівельного гіпермаркету «Епіцентр», що на Троєщині в Києві, а сьогодні він реалізований у вісімнадцяти гіпермаркетах по всій території України. Освітлення десяти престижних автосалонів, двох ТЦ «Форум» та дев'яти логістичних складів – і це лише за останні два роки! Ми крокуємо в ногу з нашими клієнтами і довіряємо один одному.

А ще ми йдемо в регіони. Йдемо не для того, щоб конкурувати з нашими дилерами, а для того, щоб співпрацювати з ними та разом більш оперативно і професійно задовольняти потреби кінцевого споживача. Щоб світлішими були не тільки великі міста, але й райцентри та села, щоб освітлення було якіснішим і економічнішим. Тож закликаємо наших партнерів, як перевірених часом, так і нових, до подальшої співпраці заради цієї мети.

Хай щастить!

З повагою,
З. Монастирський

БОЛЬШЕ БАЛЛОВ – БОЛЬШЕ ШАНСОВ!

Подведены итоги маркетинговой программы «Больше баллов – больше шансов!» за I – III кварталы 2008 года.

В первом квартале лидирующую позицию заняла компания «**Электрокомплект**», набравшая 310 баллов. С результатом в 210 баллов вышли на 2 позицию фирмы: «**Кратос**», **ООО «ЛЕП»**, **ЧП «Новак»**. Сумму в 400 баллов разделили между собой **ООО «Килев»** и **ООО «Миллайт»**. Отмечены также компании, набравшие по 200 баллов: «**Еліт-Комплект**», «**Кабанчик**», «**Світогляд**», «**Просвіт**», «**Промкабель-Электрика**», **ЧП «Лебедев»** и **ЧП «Онипченко»**. Замыкает список участников-лидеров маркетинговой программы **ЧП ПКФ «НОЯ»** со 170 баллами.

По итогам маркетинговой программы за II квартал 2008 года лидируют компании: **ООО «ЛЕП»** и **ЧП «Новак»**, набравшие по 410 баллов, на второй позиции – фирма «**Промкабель-Электрика**»: 400 баллов. Замыкает тройку лидеров **ЧП ПКФ «НОЯ»** с итогом в 380 баллов.

В третьем квартале 2008 года по итогам маркетинговой программы лидирует компания «**Электро-Альтернатива**», набравшая 320 баллов, на втором месте – **ООО «Укр-екоенерго»** – 310 баллов, на третьем – **ЧП «Онипченко» «Відень»**, **ООО «ЛЕП»** и **ЧП «Новак»** с результатом 210 баллов. Мы благодарим за активное участие в программе наших дилеров и надеемся на дальнейшее плодотворное сотрудничество, которое непременно будет достойно оценено по итогам работы за год!



ВСЕ ПОЗНАЕТСЯ НА ПРАКТИКЕ

С новым ассортиментом продукции Группы компаний «Элотек» ознакомились посетители выставочного центра «Эксподонбасс», где с 3 по 6 июня 2008 года проходила выставка «Энергетика. Электротехника. Автоматика». По сравнению с предыдущей аналогичной выставкой интерес посетителей к ассортименту компании значительно возрос. На стенде ГК «Элотек» был представлен полный спектр продукции: электроустановочные изделия TM Schneider Electric, источники света от General Electric, парковое осветительное оборудование производства фирм Rosa и Elkamet, а также продукция

компании «Световые Технологии» и торговых марок Sylvania, Wessen, OMS, Lena Lighting, Prodax. В рамках выставки посетители смогли не только ознакомиться с ассортиментом продукции и услуг ГК «Элотек», но и получить квалифицированную консультацию специалистов.

Во время выставки состоялись семинары, на которых присутствовали представители проектных организаций и светотехнических компаний. Наш партнер – компания «Световые Технологии» – акцентировала внимание на светильниках для промышленного освещения.

Продакт-менеджер электроустановочных изделий Эдуард Стыгарь на семинаре рассказал о достоинствах и преимуществах электроустановочных изделий TM Wessen. Презентация данной продукции вызвала особый интерес, специалисты ГК «Элотек» предоставили профессиональную консультацию о преимуществах использования розеток и выключателей всех серий TM Wessen в капитальном строительстве. Посетители смогли на практике убедиться в надежности и качестве этих изделий, удобстве монтажа. А возможность разобрать внутренний механизм розеток, испробовать клавишный механизм выключателей значительно оживила посещаемость стенда ГК «Элотек».

Представители компаний-участниц в ходе проведения выставки обменялись опытом, подвели итоги своей деятельности и определили основные тенденции в развитии своей отрасли.

БЛАГОТВОРИТЕЛЬНАЯ ПОМОЩЬ ОТ ГК «ЭЛОТЕК»

Любой руководитель предприятия, реализовав себя как специалист и сделав жизнь своего коллектива лучше,



задается вопросами: а что дальше? какую еще пользу я могу принести людям?

В декабре 2007 года была создана инициативная группа из 42 человек, которым небезразлично будущее Украины. Основная цель ее создания – оказание помощи нуждающимся и незащищенным членам нашего общества. А дети – это наше будущее, будущее нашей страны, поэтому название проекта говорит само за себя: «Це також наші діти!»

ГК «Элотек» не осталась в стороне от проблем детей, которым необходимо создать благоприятные условия для проживания и учебы. Наша компания приняла участие в проекте помощи детям, учащимся Ладыжинской специальной общеобразовательной школы-интерната, в которой живут и учатся 72 ребенка с умственными отклонениями. Эта школа находилась в ужасном состоянии: в учебном корпусе протекала крыша, входные двери едва закрывались. Деревянное здание интерната было построено еще в 1910 году, но с тех пор существенно ничего не менялось: в период холодов дети вынуждены были сидеть за партами в верхней одежде!

К началу учебного года ГК «Элотек» установила в школе новое осветительное оборудование. Отечественный производитель БСЗ «Люмен» предложил для спального и учебного корпусов светильники «Ореол», «Дуэт» и «Гамма», а в учебно-производственном корпусе, в столярно-механической и обувной мастерских установлены светильники «Сигма» и Aqua.

На данный момент основной целью проекта является завершение работ по ремонту

школьных помещений, комплектации специальным оборудованием обувной и столярной мастерских. В ближайших планах – ремонт и обновление устаревшей компьютерной техники для обучения программного обеспечения.

Всех желающих принять участие в реализации проекта просим обращаться в школу-интернат по адресу: Черкасская обл., Уманский р-н, с. Ладыжинка, ул. Ленина, 12. Ждем ваших предложений на e-mail: pn@elotek.com.ua

НАЧАЛ РАБОТУ РУССКОЯЗЫЧНЫЙ САЙТ КОМПАНИИ OSRAM

Мы рады сообщить, что компания OSRAM запускает русскую версию корпоративного сайта. Посетителям сайта <http://osram.ru> предоставляется уникальная возможность ознакомиться со всеми светотехническими новинками компании на русском языке.

Компания OSRAM – одна из ведущих компаний-производителей светотехники в мире, поставляющая осветительное оборудование в 150 стран мира. Объем продаж за пределами Германии, который составляет 88% от общего оборота, а также присутствие на каждом континенте свидетельствуют о всемирном масштабе деятельности компании OSRAM.

Приобрести необходимую продукцию можно через официального дилера компании OSRAM – ГК «Элотек». На протяжении уже пяти лет ГК «Элотек» является партнером OSRAM и предлагает клиентам широкий ассортимент источников света.



УКРАИНА ПРОЩАЕТСЯ С ЛАМПОЧКОЙ ИЛЬЧИЧА

Кабинет Министров запретил бюджетным организациям с 2009 года закупать лампы накаливания и обязал произвести замену указанных источников света на энергосберегающие.

Об этом сообщил председатель Национального агентства по эффективному использованию энергоресурсов Игорь Черкашин. По его словам, указанная норма предусмотрена распоряжением правительства «О мерах по сокращению потребления электроэнергии бюджетными учреждениями», принятом на заседании Кабмина.

Указанным распоряжением правительство обязало центральные и местные органы исполнительной власти обеспечить перевод объектов бюджетной сферы на использование энергоэффективного оборудования и систем освещения с соблюдением санитарных норм освещения. Для этого распоряжением с 1 октября запрещено на объектах бюджетной сферы использование ламп накаливания при замене ламп и осветительных приборов, вышедших из строя.

С 1 января 2009 года запрещено использования ламп накаливания, за исключением ранее закупленных, передают «Українські новини».

Общеизвестным является тот факт, что лампы накаливания 95% энергии используют на нагревание и только 5% – на освещение. К энергоэффективным относятся люминесцентные лампы, которые позволяют в пять раз уменьшить потребление энергии.

Напомним, в июле Кабинет Министров утвердил государственную целевую научно-техническую программу по разработке и внедрению энергосберегающих светодиодных источников света и осветительных систем на их основе. Внедрение данной программы позволит на 30% уменьшить цену на пользование электроэнергией.

<http://mignews.com.ua/articles/323244.html>



ГК «Элотек» отпраздновала своё 16-летие!



18 июля в Концерт-Холле ТРК «Терминал» (г. Бровары) коллектив ГК «Элотек» объединило замечательное событие – День рождения фирмы. Ей исполнилось 16!

- **Юрий Андреевич Хоменко**, специалист по маркетингу, г. Киев, – «За творческий подход к работе и инициативность»;
- **Светлана Ивановна Панкратова**, торговый представитель, г. Донецк, – «Мисс Филиал».

Много приятных моментов доставило музыкальное сопровождение праздника группой «Фокстрот»: песенные композиции 80-х годов каждому напомнили о чем-то хорошем... Массу забавных конкурсов предложил ведущий вечера, что не оставило без улыбок лица присутствующих. В юмористической форме «совершеннолетия» компании было отмечено символическим вручением паспорта.

Событие, объединившее коллектив, оставило у всех и каждого самые положительные эмоции. Мы любим работать и умеем отдыхать!

Открытие торжественной части праздника было представлено старожилам бизнеса. Вступительное слово в честь 16-летия произнес основатель Группы компаний «Элотек» Зиновий Ярославович Монастырский. Руководством отмечены позитивные стороны деятельности компании, которая за эти годы не только не утратила своей значимости в бизнесе, а остается стабильной, завоевала уважение и доверие со стороны партнеров, стала одной из лидирующих компаний на светотехническом рынке Украины. Слова благодарности звучали в адрес трудового коллектива, который продолжает следовать своей основной миссии – нести свет людям!

В веселой и дружной атмосфере праздника ценные призы получили в награду коллеги, отметившие 5-летие трудовой деятельности в компании, а лучшим сотрудникам ГК «Элотек» вручены дипломы по 30 номинациям. Назовем имена некоторых:

- **Борис Алексеевич Ковалев**, региональный менеджер по продажам, г. Киев, – в номинации «За рост проектных продаж в Западном регионе»;
- **Сергей Александрович Широкий**, региональный менеджер по продажам, г. Киев, – «За добросовестное отношение и инициативность»;



- **Виктория Викторовна Вакула**, экономист по финансовой работе, г. Киев, – победитель в номинации «За отличное качество работы»;

Вечер друзей с партнерами по бизнесу



Приятно, когда в компании есть место добрым традициям. Уже несколько лет Группа компаний «Элотек» ежегодно осенью собирает друзей – партнеров, коллег-светотехников, чтобы иметь возможность пообщаться в непринужденной обстановке, обменяться опытом, обсудить планы на будущее. И вот снова ГК «Элотек» собрала своих партнеров на ежегодный Вечер друзей.

Порадовал тот факт, что заметно развивается не только наш бизнес, но и бизнес наших партнеров. На встрече ГК «Элотек» вручила дипломы и ценные призы самым активным дилерам, отметив тем самым лучших из лучших. Без участия не остались и компании-поставщики: Lena Lighting, Vossloh-Schwabe, Schneider Electric, GE, Wessen, «Световые Технологии», Sylvania, БСЗ «Люмен», которые со своей стороны также поощрили лидеров.

Среди награжденных:

Лучший покупатель ГК «Элотек» в Западном регионе за 2008 г.	ООО «ЛЕП»	г. Тернополь
Лучший покупатель ГК «Элотек» в Центральном регионе за 2008 г.	ООО «Торговый Дом «Світло»	г. Винница
Лучший покупатель ГК «Элотек» в Восточном регионе за 2008 г.	ООО «Кин Лайт»	г. Днепропетровск
Лучший покупатель ГК «Элотек» в Киевском регионе за 2008 г.	ООО Компания «ПРОСВІТ»	г. Киев
Лучший партнер ГК «Элотек» среди строительных гипермаркетов	ООО «Эпицентр К»	г. Киев

Много теплых слов прозвучало как в адрес наших партнеров, фирм-поставщиков, так и в адрес самой Группы компаний «Элотек». Были отмечены положительные моменты в совместной работе и стратегии.

Партнеры по бизнесу имели возможность пообщаться в неформальной обстановке и обсудить насущные вопросы, рабочие моменты. Гостей радушно принял ресторан-музей «Монастырская трапезная», расположенный на территории действующего древнего Выдубицкого монастыря. Благодаря уютной атмосфере исторического места, раскинувшегося на склонах Днепра, присутствующие словно перенеслись во времена Киевской Руси, что придало особое настроение празднику. Гости высоко оценили трапезу, достойную княжеского стола, живую музыку и множество интересных сюрпризов.

Дружеское общение в кругу партнеров по бизнесу оживили инструментальные номера популярной музыкальной эксцентрики. И конечно же, какое торжество обходится без праздничного торта? Дизайн торта символизировал миссию ГК «Элотек», объединившую всех собравшихся в этот вечер, – нести свет людям.



Продавая товар, нужно нести за него полную ответственность!



Сегодня многие компании ищут дополнительные пути увеличения эффективности и прибыльности своего бизнеса за счет создания в регионах сети собственных представительств. Однако одним из камней преткновения является качество продукции, доставляемой в регионы. О том, каким образом организован процесс работы региональных складов Группы компаний «Элотек», рассказал директор ООО «Элопро» Александр Алексеевич Патрикеев.

Давно канули в Лету времена, когда был дефицит качественных товаров, в частности ламп и светильников, за которыми нужно было специально ехать как минимум в крупный областной или региональный центр. Сейчас ситуация изменилась к лучшему, и все чаще крупные поставщики доставляют товары в регионы и организуют там региональные склады. Склады позволяют, в первую очередь, обеспечить постоянное наличие продукции в том или ином регионе и ее сохранность с соблюдением всех основных условий хранения, температурных и климатических режимов, что немаловажно для сохранения качества товаров. Путем создания сети региональных складов пошла и Группа компаний «Элотек».

Какие задачи ставила перед собой Группа компаний «Элотек», принимая решение о создании и развитии сети региональных складов?

Наша компания примерно год назад рассмотрела этот вопрос, и в результате мы решили создать региональные склады. Основной задачей при этом было приблизить наш товар к уже существующим и новым клиентам.

От идеи до ее воплощения обычно проходит немало времени, а региональный склад без регионального представительства в принципе существовать не может. Когда впервые были созданы такие структуры и какие цели при этом преследовались?

Дело в том, что потребности регионов в нашей продукции были заранее известны, поэтому создание там представительств, и на их основе региональных складов, велось практически параллельно. Вначале были выбраны города, в которых целесообразно формировать региональные склады. При этом мы исходили как минимум из двух показателей: во-первых, это были города-

миллионники, а во-вторых, региональные рынки с большим количеством наших клиентов испытывали большую потребность в нашей продукции, а потому были заинтересованы в ней.

Первое представительство появилось в конце 2006 – начале 2007 годов в городе Львове. В скором времени в других крупных городах Украины мы уже имели свои представительства. Если следовать хронологии, то это Львов, Харьков, Днепр-петровск, Донецк, а на сегодняшний момент еще и Симферополь. В Одессе у нас существует клиент-партнер, который поддерживает весь ассортимент нашей продукции.

Сейчас все упомянутые представительства эффективно работают, многие из них дают значительную положительную динамику роста продаж именно потому, что мы приблизили наш товар к нашим клиентам в регионах.

Какие выгоды получила компания, создав региональные склады на базе представительств?

В первую очередь выгоды получили наши клиенты: им стало экономически выгоднее приобретать товар на месте. Теперь быстро и без лишних затрат они могут получить доступ ко всему ассортименту нашей продукции.

Мы же получили возможность поддерживать в регионе практически все виды товара, которые есть на центральном

складе в Киеве. Как следствие увеличилась динамика продаж и оборот. Второй положительный момент нашей деятельности в регионах – регулярные заказы на проекты освещения. Наше проектное бюро территориально расположено в Киевской области, что не очень удобно для наших региональных партнеров. Создав сеть региональных представительств и складов, мы приблизили к заказчику в регионе услуги проектного бюро. Благодаря этому в последнее время у нас появился ряд новых крупных проектов в регионах. Как уже говорилось, создание региональных структур избавило клиента в регионе от необходимости далеко ехать за товаром, а значит, сроки доставки товара и выполнения проекта уменьшились до минимума. В данном случае выражение «Время – деньги!» полностью себя оправдывает, поэтому, презентуя свою компанию в регионах, мы постарались прочнее увязать именно ассортимент и время. Приобретая у себя качественный товар, клиенты больше узнают о нас и наших услугах, а это – наилучшая реклама ГК «Элотек»!

Есть такое понятие «транспортная логистика», что означает выполнение комплекса мероприятий по загрузке, перевозке и движению товаров. С экономической точки зрения этот процесс довольно дорогостоящий и трудоемкий. Каким образом ГК «Элотек» осуществляет транспортировку товаров в регионы, его хранение там?

Начнем с транспортной логистики. Наши региональные представительства представляют собой одновременно офис и склад. Продукция в регионы уже не первый год доставляется как большегрузными автомобилями, так и машинами меньшей грузоподъемности.

На сегодняшний день содержание складов является по сути одной из расходных частей бюджета. Мы проанализировали затраты и эффективность маршрутов и на основании полученных данных организовали так называемые кольцевые доставки. Это значит, что для доставки товаров в регионы мы зачастую используем большегрузные автомобили и одной такой поездкой охватываем несколько городов. С экономической точки зрения такие доставки получаются намного дешевле.

Основываясь на нашем многолетнем опыте и результатах маркетинговых исследований, на региональных складах мы стараемся поддерживать весь свой ассортимент продукции и в необходимом для данного региона объеме. Это

очень удобно для заказчика, так как срок поставки товара не растягивается во времени, обслуживание заказа происходит на месте и оперативно. Например, если в случае крупного заказа на региональном складе не хватает товара, то буквально в течение одного-двух дней заказчик гарантированно получает необходимую продукцию. Наши клиенты уже знают, что наличие товара всегда можно уточнить по телефону и на месте оперативно решить все вопросы.

На региональных складах основным условием размещения и хранения является отсутствие сырости, так как металл может подвергаться коррозии, а упаковка – испортиться. Поэтому условиям хранения и упаковки продукции уделяется особое внимание.

Мы с Вами подошли к вопросу маркетинговых исследований и маркетинговой логистики. По каким принципам происходит формирование объемов заказа для пополнения региональных складов?

В этом вопросе мы отталкиваемся от нашей собственной статистики и многолетнего опыта продаж на электротехническом рынке. В среднем мы знаем, какой товар, в каком количестве и на какой склад нужно доставить. Затем эти цифры корректируются в ту или иную сторону в процессе формирования заказа. Для пополнения запасов продукции нашим дилерам в регионах не нужно обращаться в центральный офис: принятие и оформление заказа происходит на месте, после чего он автоматически передается в Киев и является основанием для формирования и отгрузки следующей партии товара на склад.

То есть у нас существует плановый завоз товара, соответствующий средней потребности региона в той или иной продукции, и внеплановый, необходимость в котором возникает, как правило, если делается крупный заказ. Во втором случае заказ формируется практически в любом объеме, а срок его поставки увеличивается на один – три дня.

Вы говорили о том, что с открытием представительств приблизили работу проектного отдела к регионам. А если региональный заказ связан с проектированием освещения крупных объектов, таких как торговые или логистические центры? Не влечет ли это дополнительных затрат на транспортировку продукции и содержание складов?

Дело в том, что объемы проектных грузов достаточно сложно спрогнозировать, а тем более спланировать. Есть проектные грузы, у которых имеется свой срок изго-

товления, и если их на данный момент нет на складе, то это приводит к незначительному увеличению сроков поставки. Тем не менее мы сокращаем этот период на предварительном этапе, так как через региональное представительство можно быстрее получить проект и быстрее отреагировать на месте на какие-либо его изменения.

Попробую продемонстрировать это на примере: предположим, есть проект в городе Х. Для его правильной комплексной и технической реализации необходимы как минимум один-два выезда наших проектировщиков на объект. По ходу выполнения проекта необходимо учитывать возможность нескольких вариантов его технического решения с применением различных видов оборудования. А после окончательного согласования проекта с заказчиком нужно еще время, чтобы оборудование изготовить и доставить на место. В такой ситуации время доставки товара может значительно увеличиться, и можно не уложиться в сроки реализации проекта.

Что же мы сделали для улучшения данной ситуации? Наш представитель на месте приезжает к клиенту и решает всевозможные вопросы, например, согласовывает с заказчиком различные технические аспекты проекта, вопросы, связанные с доставкой и складированием оборудования, особенно на больших объектах. Таким образом мы экономим время, но в любом случае пожелания клиента – превыше всего. Наши специалисты всегда консультируют заказчика на месте и рекомендуют наилучшее решение его запросов.

Какие преимущества дает развитие региональной сети ГК «Элотек» существующим и новым клиентам, а также компаниям-поставщикам?

Если говорить о продукции, то наше преимущество прежде всего состоит в том, что мы обеспечиваем наличие товара в регионе, отвечаем за его качество и сервисную поддержку. Что касается проектов, то в этом смысле мы оперативно решаем вопрос проектирования освещения и в кратчайший срок обеспечиваем объект всем необходимым оборудованием от ведущих производителей.

Работая с региональным представительством ГК «Элотек», заказчик, будь то мелко- или крупнооптовый, гарантированно получает: сокращение срока реализации проекта, широкий ассортимент продукции, возможность увидеть товар «живьем». При этом заказчик экономит свои средства, так как ему не нужно заказывать транспорт, выполнять какие-то сложные согласования, увеличивать площадь своих складских помещений. Реше-

ние всех этих проблем мы берем на себя. Кроме того, в зависимости от проекта, пожеланий или финансовых возможностей клиента мы можем комплексно выполнить заказ и сдать объект под ключ. Наши специалисты возьмут на себя все заботы клиента, начиная от составления проектной документации и проведения всех необходимых электро- и светотехнических расчетов до поставки оборудования и собственно монтажа. В своей работе мы стараемся ориентироваться на запросы клиента и адекватно их удовлетворять.

Каким образом ГК «Элотек» решает проблему обеспечения регионов именно качественным товаром?

В этом отношении нам одновременно и легче, и сложнее. Поясню, что я имел в виду. У «Элотока» есть свой имидж, который на протяжении ряда летработан колоссальным трудом. Наши клиенты знают, что «Элотек» поставляет только качественную продукцию. Мы никогда не гнались за дешевым товаром: для нас, как для поставщика, дешевый товар получается дорогим, потому что мы несем ответственность перед своими клиентами. Ведь даже если какое-то оборудование и выходит из строя или возникает какое-либо несоответствие, то мы с этой ситуацией обязательно разбираемся и всегда оказываем помощь клиенту. Но это в любом случае для нас затратная часть. Поэтому всегда дешевле завезти качественный товар, чтобы его потом не обменивать и не иметь проблем с его монтажом или транспортировкой.

Второй немаловажный момент: продав один раз качественный товар, который удовлетворил запросы нашего потребителя и долго у него прослужил, мы обеспечиваем себе одновременно и рекламу, и поддержание имиджа на соответствующем уровне.

Сейчас проходит то время, когда в регионах можно было купить товар либо дешевый, но низкого качества, либо качественный, но дорогой. Поэтому все производители, в том числе и китайские, постепенно подтягиваются по уровню качества. В регионах тенденция наличия дешевого и некачественного товара также утрачивает свою актуальность, и сегодня потребитель предпочитает приобретать пусть более дорогой, но качественный товар.

ГК «Элотек» изначально поставляет только качественные бренды, обеспечивая клиенту качество товара мирового уровня. Наша основная задача сегодня – с помощью этих брендов качественно обслужить своих клиентов и продолжить с ними сотрудничество. А свидетельством качества нашей работы,

прекрасной рекламой и своеобразной гарантией являются реализованные проекты ГК «Элотек».

Расскажите, пожалуйста, о перспективах дальнейшего развития региональной сети представительств.

С начала года мы ощущали значительное увеличение количества торговых и логистических центров во многих населенных пунктах, а не только в городах-миллионниках. Вместе с крупными торговыми объектами строятся и склады, наблюдается тенденция к укрупнению логистических центров – они становятся большие, мощные, со своей инфраструктурой. А развитие в регионах торговых и логистических центров требует нашего присутствия, так как, имея опыт и качественную продукцию, мы и в дальнейшем планируем проектировать освещение и участвовать в реализации проектов. Это достаточно емкий участок работы, но там есть перспектива для дальнейшего развития компании и использования нашего опыта. Но это долгосрочные планы.

В краткосрочной перспективе мы планируем укреплять наши региональные представительства за счет увеличения количества сотрудников, в том числе с целью создания проектных мини-бюро. И вполне возможно, что в отдаленном будущем на местах будет организовано мелкое производство.

На сегодняшний день мы сосредоточены на том, чтобы удовлетворять запросы наших заказчиков еще быстрее, качественнее и дешевле для клиента.

Ваши пожелания сотрудникам в регионах, потенциальным и существующим клиентам.

Наши сотрудники – это наша главная движущая сила и потенциал, наш золотой запас. Они часто приезжают к нам для обучения. Мы в свою очередь ездим к своим клиентам, чтобы помочь на месте, поделиться опытом, информацией.

Нашим сотрудникам я желаю здоровья, хочу, чтобы они продолжали с нами работать. Совместными усилиями мы будем увеличивать достижения нашей компании, укреплять ее.

Клиентам я всегда желаю, кроме прочего, увеличения прибыльности и благосостояния их компаний. А ГК «Элотек» будет содействовать тому, чтобы они получили прибыль, комплекс услуг, качественный товар. Нам приятно с ними работать. Для наших клиентов наши двери всегда открыты, и мы будем реагировать на все их запросы и удовлетворять их.

Мы всегда готовы нести свет людям!

Беседавала С.И. Миргородская

По результатам маркетинговых исследований, Донецкий регион занимает второе место в Украине по объемам реализации светотехнической продукции. При этом значительная часть этой продукции приходится на сегмент промышленного освещения. В последнее время увеличился спрос на осветительное оборудование со стороны торговых центров, развлекательных заведений, офисов. Участие в выставках и анкетирование наших клиентов показывают повышенный интерес к источникам света специального назначения. Также прослеживается тенденция к увеличению спроса на оборудование для садово-паркового освещения, частных коттеджей.

Недавно прошел семинар, организаторами которого стали ГК «Элотек» и компания «Световые Технологии». Он подтвердил интерес потребителей к качественному оборудованию, которое, естественно, выше по цене, чем низкокачественная небрендируемая китайская продукция. Сейчас наши клиенты хорошо информированы о развитии современных осветительных технологий, поэтому программы ГК «Элотек» по энергосбережению – веский стимул для приобретения энергоэффективных источников света.

Решение о создании Донецкого регионального склада было принято с учетом того, что это промышленный регион с большой численностью населения, где города расположены очень близко друг к другу. Причем в планах компании открытие склада рассматривалось как одна из приоритетных задач, что связано с большими объемами регионального рынка и хорошими перспективами для увеличения продаж. Анализ ситуации показал, что увеличить продажи можно, в первую очередь сделав доступным для заказчиков на местах полный ассортимент товаров ГК «Элотек».

Исходя из этого почти полтора года назад было создано Донецкое региональное представительство и региональный склад. Основная задача, которая ставилась руководством компании перед региональным представительством, состояла в организации более гибкой системы работы с существующими клиентами. Кроме того, для инвесторов Донецкий регион – один из самых привлекательных в Украине, поэтому наш товарный портфель должен постоянно пополняться и полностью соответствовать спросу на электроосветительное оборудование.



Следуя своей стратегии развития, около года назад Группа компаний «Элотек» создала региональное представительство. О работе представительства и регионального склада рассказывает руководитель филиала ГК «Элотек» в г. Донецке Светлана Ивановна Панкратова.

Создание регионального склада явилось очень выгодным для наших клиентов: они не несут затрат по доставке товара, что особенно важно, учитывая отдаленность региона от Киева, – ходовой товар заказчик может купить на месте практически всегда и в любом количестве! А своевременная информационная и консультационная поддержка позволяет заказчикам оперативно решать вопросы по освещению своих объектов: специалисты-светотехники проектного отдела ГК «Элотек» помогают заказчикам грамотно подобрать необходимое оборудование и всегда могут предложить альтернативный вариант. Кроме того, существует и еще один немаловажный фактор – территориально наш склад расположен рядом с офисом, что очень удобно для клиентов и доступно для въезда транспорта.

Один из основных маркетинговых инструментов привлечения новых заказчиков – участие в специализированных выставках. За последний год ГК «Элотек» участвовала в четырех региональных тематических выставках в специализированном выставочном центре «ЭкспоДонбасс». Семинары, которые проводят сотрудники и партнеры компании, направлены на продвижение комплекса наших услуг, торговых марок и продукции. Эффективность выставок оценивается по количеству заключенных деловых контактов, и как итог – по увеличению отгрузок продукции за счет сотрудничества с новыми клиентами.

Также успех в работе по привлечению целевой аудитории обусловлен постоянными мероприятиями, проводимыми отделом маркетинга ГК «Элотек»: рекламной поддержкой, в том числе на сайте компании и в периодических справочниках; выпуском полиграфической продукции; различными акциями, а также плановой работой с проектными организациями. Должна отметить также, что у нас созданы прекрасные условия сотрудничества для дилеров, а отношения с клиентами мы стараемся строить на постоянной основе.

Доставка продукции на региональный склад в основном происходит планово, ее осуществляет отдел логистики ГК «Элотек». Условно товар можно разделить на три категории: ходовой товар, т. е. имеющийся в наличии и запасы которого постоянно пополняются, ассортиментный и поставки продукции под заказ. Товар поставляется с учетом спроса и остатков продукции на складе. Что касается вопросов хранения товаров, то склад соответствует всем нормам хранения осветительного оборудования.

Механизм формирования крупных заказов происходит согласно принятым в компании нормам. Склад наполняется с учетом оборачиваемости позиций и спроса. При работе с заказчиком над проектом освещения часто приходится сталкиваться с вопросами несоответствия сметной стоимости оборудования и пожеланий заказчика. В таком случае предлагается электроосветительное оборудование других торговых марок. А при проектировании освещения крупных объектов в основном используется продукция, которую мы доставляем под конкретный проект.

Учитывая темпы строительства в Донецком регионе и запросы клиентов на комплексное проектирование электроосвещения коммерческих объектов, на сегодняшний день это направление является одним из главных перспектив для нашего дальнейшего развития. В этих вопросах мы готовы к сотрудничеству как с проектными институтами, так и с частными проектными бюро. На данный момент развивается тесное взаимодействие со специалистами проектного отдела ГК «Элотек», которые выполняют расчет освещения объектов в соответствии с принятыми заявками на проекты.

Несмотря на небольшой период работы нашего филиала, мы внесли свой вклад в реализацию проектов освещения ряда объектов в регионе, например: освещение складских помещений и фойе салона мебели «Марго», внутреннее освещение шоколадной фабрика «Три медведя», внутреннее освещение автосалона Honda, установка парковых светильников для освещения храма св. Варвары на территории Ясиновского коксохимзавода, освещение СТО в Мариуполе, Артемовского торгового центра и многое другое.

За период работы Донецкого регионального склада выработались взаимовыгодные условия сотрудничества с постоянными клиентами по определенным торговым маркам и ассортименту продукции. Мы знаем потребности своих клиентов, предоставляем им возможность строить свой бизнес и развиваться вместе с нами. Мы постоянно работаем над ценовыми предложениями, следим за наличием необходимого количества товара на складе, оказываем поддержку в продвижении брендов.

Однако залог нашего успеха не только в использовании маркетинговых инструментов и целенаправленной коммерческой политики компании, формируемой с учетом особенностей и приоритетных отраслей развития экономики региона. Любый бизнес делают люди. И то, что мы, несмотря на территориальную отдаленность, работаем как одна команда, также в значительной мере обеспечивает наше лидерство и преуспевание компании.

Многолетний опыт специалистов ГК «Элотек» является гарантией того, что филиал будет развиваться и строить свои отношения с клиентами по принципу: «Хороший свет – успешный бизнес!» Хотелось бы пожелать читателям журнала «ЭлотекNews», а также партнерам успешных проектов и достижения поставленных целей! И сильных конкурентов, так как они помогают нам двигаться вперед и использовать инновационные технологии не только в оборудовании, но и в бизнесе!

Освещение коммерческих объектов:

тенденции и перспективы



Группа компаний «Элотек» является одним из основных игроков на украинском светотехническом рынке, в том числе и в сегменте освещения коммерческих объектов. О сегодняшнем состоянии этого рынка, его тенденциях и перспективах, нам рассказала продакт-менеджер ГК «Элотек» Татьяна Алексеевна Патрикева.

с репутацией и опытом является эффективным стимулом не только для активизации конкурентной борьбы за заказчика среди украинских строительного-монтажных и электротехнических компаний, но и для повышения качества их работы. Участники этого рынка начинают понимать, что в нынешних условиях выигрывает тот, кто предоставляет заказчику качественный товар и полный комплекс услуг.

Расскажите, пожалуйста, о ситуации и тенденциях на рынке осветительного оборудования, предназначенного для освещения коммерческих объектов, в частности торговых и складских помещений.

Что касается складских помещений, то по сравнению с предыдущими годами склады стали другими. Сейчас в основном строят не просто склады, а логистические центры со своей внутренней инфраструктурой и привязкой к офису.

Современные логистические и торговые помещения имеют общие особенности, как правило, большие площади и высокие потолки. Это требует особого подхода к организации освещения таких объектов.

Каковы основные подходы к проектированию и монтажу систем освещения складских помещений с учетом их специфики?

Для достижения нужного уровня и качества освещения большое значение имеет электросветотехнический расчет и правильно выбранное осветительное оборудование, а также правильное его расположение и монтаж.

По данным статистики, строительство торговых и складских помещений в нашей стране интенсивно развивалось до начала мирового финансового кризиса.

Если говорить о потенциале строительного рынка Украины, то по темпам строительства и высокой доходности объектов торговой недвижимости Украина входит в первую тройку среди восточноевропейских государств. Объясняется это не только экономической ситуацией в стране, но и инвестиционной привлекательностью данных объектов для инвесторов. Для сравнения: если доходность таких объектов в экономически развитых странах составляет 12-15%, то в Украине – не менее 30%; срок окупаемости на Западе – 10-15 лет, а в нашей стране – 3-5 лет. Несмотря на политическую и экономическую нестабильность, иностранные компании планируют инвестировать свои средства в торговую недвижимость Украины.

Например, компания Real Estate Solutions к 2015 году предполагает инвестировать около \$300 млн в реализацию десяти проектов строительства объектов коммерческой недвижимости в областных центрах Украины, а также в строительство крупных логистических центров; компания OLYMPUS Capital также намерена инвестировать около \$100 млн, но в торговую и коммерческую недвижимость Киева и городов-миллионников Украины.

Неизменным лидером по объему площадей торговых центров остается Киев, за ним следуют города с миллионным населением (порядка 66% площадей всех торговых центров Украины). Как отмечают эксперты, в последнее время динамично возрастает интерес к строительству крупных торговых и складских помещений в регионах – городах областного и даже районного значения.

Поэтому приход на украинский рынок всемирно известных иностранных операторов



В складських приміщеннях переважно використовуються системи рівномірного освітлення, а також евакуаційного і аварійного.

При загальному освітленні світильники цілеспрямовано розміщують в верхній зоні приміщення. Таке розташування освітлювальних пристроїв дає можливість не тільки рівномірно освітлити приміщення, але й збільшити висоту складування товарів. Якщо стелажі встановлюються стаціонарно, то в цьому випадку освітлювальне обладнання встановлюється вздовж міжстелажних проходів складу.

Загальне освітлення таких об'єктів організується з використанням промислових світильників – ми рекомендуємо вологостійкі світильники «Сігма», світильники FYGC-134 і Eurobay. Що стосується джерел світла, то економічно вигідно використовувати натрієві або металогалогенні лампи, які мають велику світлоотдачу.

Якщо раніше при організації загального освітлення частіше використовувалися неякісні світильники китайського виробництва, так звані «по-паті», то в останнє час, внаслідок їх дорогого технічного обслуговування, спостерігається тенденція заміни їх на якісне освітлювальне обладнання.

Освітлення стелажів залежить від розташування зберіганих товарів, матеріалів, обладнання. Вибір світильника залежить від умов складського приміщення: якщо вологість і запыленість висока, то ефективніше застосовувати світильники з ступенем захисту IP 65 – ЛПП «Сігма» виробництва БСЗ «Люмен». Такі світильники протягом декількох років ми встановлюємо в мережі торгово-будівельних гіпермаркетів «Епіцентр-К».

Які особливості організації евакуаційного і аварійного освітлення логістических центрів?

Для забезпечення безпечних умов праці в складських приміщеннях передбачено евакуаційне і аварійне освітлення.

Наявність аварійного освітлення – одне з основних вимог пожежних інстанцій. ГК «Елотек» пропонує замовнику аварійні світильники виробництва компаній OMS (Словаччина), Philips (Польща). Перевагами ГК «Елотек» є виробничі потужності і кваліфікований персонал, що дозволяє серійно комплектувати люмінесцентні світильники аварійними модулями.

Евакуаційне освітлення призначено для створення необхідних освітлювальних умов для евакуації людей з приміщень при аварійному відключенні робочого освітлення. Згідно СНиП, світильники аварійного освітлення можуть бути включені одночасно з основними світильниками загального освітлення і автоматично включатися при відключенні загального освітлення. Встановлювати їх рекомендується по можливості далі від джерел природного освітлення.

Для аварійного освітлення ГК «Елотек» пропонує ще один вид світильників – двохрежимні, які можуть використовуватися як для загального освітлення, так і для аварійного. Їх використання дуже зручно для замовника, тому що, коли відключається електроживлення, вони автоматично переключаються в аварійний режим роботи. Аварійні блоки к таким світильникам мають дві модифікації – одно- і двохрежимні. Балласт і аварійний блок тут використовують окремо.

Які бренди освітлювального обладнання використовує ГК «Елотек» при проектуванні освітлення таких об'єктів?

Забезпечення якості встановленого освітлювального обладнання є гарантією комфортної роботи персоналу і обслуговування клієнтів. Ми пропонуємо освітлювальне обладнання відомих брендів, таких як General Electric, Philips, «Світлові Технології». Це партнери компанії «Елотек», і обладнання, яке вони постачають для освітлення складських приміщень, встановлено і чудово зарекомендувало себе не тільки на українському ринку.

Спеціалісти ГК «Елотек» завжди допоможуть замовнику вибрати потрібний тип світильника, виконати розрахунок освітленості, нададуть специфікацію під кожне конкретне приміщення в залежності від призначення і в відповідності з різними вимогами до освітленості, а також виконати монтаж обладнання.

Розкажіть, будь ласка, про основні тенденції і системи освітлення, які використовуються сьогодні в торгових центрах.

Грамотно спроектована система освітлення в торговельно-сервісному центрі може не тільки виконувати своє пряме призначення, але й стати елементом фірмового стилю, відмінною рисою інтер'єру.

При проектуванні освітлення торговельно-сервісних центрів сьогодні широко використовують модульні системи, світлові лінії. Наразі великі торговельно-сервісні центри (гіпермаркети, супермаркети) більшу частину приміщень здають в оренду, і кожен з них освітлюється індивідуально, згідно свого стилю.

Деякі торговельно-сервісні центри віддають перевагу використанню освітлювального обладнання



какой-то одной торговой марки, поэтому, например, сеть супермаркетов «Сільпо» во всех вновь открывающихся филиалах имеет один стиль освещения. Этому же принципу следуют и входящие на наш рынок европейские торговые бренды: может меняться только производитель или поставщик светильников, но стиль остается единым. Однако такая замена характерна именно для украинских игроков данного сегмента рынка – европейские компании используют не только единый стиль, но и оборудование какой-то определенной торговой марки, которое является их фирменным стандартом.

В супермаркетах используется два основных вида освещения – общее и акцентное. Общее предназначено для освещения всего торгового помещения, а для его реализации используют промышленные светильники типа high-bay либо магистральные системы.

В бутиках акцентное освещение используется для подсветки стеллажей, выставочных экспозиций. Здесь актуальными будут светильники, к примеру, торговых марок Philips и «Световые Технологии», установленные на шинопроводы. В качестве источников света в основном используют металлогалогенные лампы.

Сейчас часто можно слышать модное слово «мерчандайзинг», что подразумевает не просто выкладывание товара на полки, но и его расположение и подсвечивание таким образом, чтобы у покупателя появилось желание купить этот товар. Тем более что производители особое внимание уделяют также качеству и информативности упаковки своих товаров.

Для получения желаемого эффекта от подсветки товара необходимо профессионально подойти к выбору источника света. Например, для ювелирных изделий, парфюмерии и косметики, предметов домашнего обихода предпочтительны холодные источники света с индексом 840, а для предметов, обеспечивающих уют и комфорт – одежды,

мебели, белья, – теплый белый с индексом 830. А продукты питания, освещенные лампой с индексом 827, будут выглядеть особо аппетитно! Для мясных и рыбных прилавков, прилавков с молочной продукцией выпускаются специальные лампы Gourmet (Sylvania) и Natura de Lux (OSRAM).

В связи с продолжающимся мировым энергетическим кризисом особо актуальными остаются вопросы энергосбережения и ценовой политики. Что в этом плане предлагает ваша компания?

Если раньше никто не просчитывал показатели экономичности энергопотребления, то сегодня эти вопросы выходят на первый план. Сейчас заказчики предпочитают использовать энергосберегающие системы освещения, которые состоят из энергосберегающих источников света: компактных люминесцентных ламп, ламп с повышенной светоотдачей T5, металлогалогенных ламп, LED-источников, а также электронных пуско-регулирующих аппаратов (ПРА) для люминесцентных ламп, металлогалогенных ламп малой мощности (до 150 Вт) и галогенных ламп. А новые импульсные ПРА для газоразрядных ламп, которые способны отслеживать рабочее состояние лампы и при необходимости отключать ее от сети, экономят электроэнергию и обеспечивают комфорт при эксплуатации светильников, так как устраняют эффект мерцания. Проектный отдел ГК «Элотек» предоставляет заказчикам электросветотехнические расчеты.

Для удовлетворения запросов заказчика при разработке комплексных проектов освещения коммерческих объектов на этапе консалтинга обязательно определяется экономическая эффективность будущего проекта.

Мы обеспечиваем европейское качество за доступную цену!

Беседовала С.И. Миргородская

МНЕНИЕ ЭКСПЕРТА

Виктория Ефимовна Хабий, главный редактор, журнал «СвітлоLux»

Выбор систем освещения для торговых площадей определяется в первую очередь видом предлагаемого товара. Огромный ассортимент современных технических средств позволяет учесть все нюансы: необходимый уровень освещенности, температурный режим, цветопередачу и т.д. Общие же требования для таких систем освещения – безопасность и экономичность. И все более серьезное внимание в последние годы уделяется эстетичности систем освещения, их гармоничной интеграции в интерьер помещения.

Что касается освещения складских помещений, то здесь определяющим является создание полноценных условий для выполнения работы. И тоже важны безопасность и экономичность. Склад сегодня – фактически автоматизированное производство с подъемными, разгрузочными механизмами и пр. И требование отсутствия блескости, например, – это не только создание комфортных условий, но и правило безопасности.

В сегменте предложений на рынке освещения для торговых и складских помещений сегодня является группа приборов с использованием ЛЛ T5, работающих с электронными ПРА. Специалистам не нужно рассказывать об их преимуществах. Если пролистать наш журнал за последние несколько лет, то можно отследить динамику развития этого сегмента как в нашей стране, так и за рубежом.

Анализируя публикации, изучая ситуацию на рынке, легко отметить основные тенденции развития современной светотехники – миниатюризацию и энергоэффективность. В свою очередь, энергоэффективность – это не только наивысшие светотехнические показатели при минимальных энергетических затратах, но и снижение эксплуатационных расходов. Соответственно, растут требования к конструкции приборов, к качеству комплектующих, сроку службы источников света, удобству обслуживания и т.д. Во всем мире этим вопросам уделяется серьезное внимание. В нашей стране теоретически тоже, однако на практике часто выбирается более дешевая и более энерготратная продукция. Но я надеюсь, что со временем произойдет перелом в сознании потребителя, и от этого в итоге выиграют все.

СВІТЛО
LUX

Свет как выразительный элемент дизайна и функциональности



Светотехнический рынок Украины движется в ногу с прогрессом, внедряя зарубежный опыт, новые эффективные энергосберегающие технологии и качественное электроосветительное оборудование известных торговых марок. Своим видением современных подходов к разработке и реализации комплексных проектов освещения коммерческих объектов поделился руководителем отдела светотехнических проектов ГК «Элотек» Виталий Александрович Замидра.

арендаторам. В последнем случае либо заказчик, либо сами арендаторы используют то осветительное оборудование, которое соответствует их вкусам и потребностям, так как у каждой компании – своя концепция продажи товаров, которая воплощается с помощью света. Группа компаний «Элотек» имеет большой опыт разработки и реализации комплексных проектов освещения коммерческой недвижимости.

В первый раз общаясь с заказчиком, специалисты проектного отдела выясняют все технические особенности конкретного объекта, которые нужно будет учесть при его освещении. Допустим, если это торговый центр такого формата, как, например, «Сільпо» или «Фуршет», то при проектировании можно использовать свет максимально простой, но в то же время его должно быть достаточно для хорошего освещения стеллажей с товарами. Если это зона бутиков, то здесь преобладает акцентное освещение: световые акценты делаются на продукцию в зависимости от сезонных распродаж или от того ассортимента товаров, которые предлагает продавец. При этом используется в основном дорогой качественный свет известных мировых брендов.

Кommerческая недвижимость условно делится на два вида – помещения торговые и складские. Проектирование освещения таких объектов, с учетом специфики их назначения, требует разного подхода и разного оборудования. По сравнению с той ситуацией на рынке, что была раньше, можно с уверенностью сказать: светотехнические технологии развиваются, новые тенденции идут к нам из-за рубежа, и сейчас множество новинок широко используется в Украине. В сфере коммерческой недвижимости, в частности в освещении

торговых центров, применяются люминесцентные светильники, а для складских помещений – еще и металлогалогенные. Впрочем, в торговых центрах металлогалогенный свет также присутствует.

СВЕТ – ДВИГАТЕЛЬ ТОРГОВЛИ

Общее правило при проектировании освещения торговых центров – разделение их на две зоны: зону коридоров и холлов, освещение которой зачастую берет на себя сам заказчик, и зону торговых помещений, которые сдаются



МАГИЯ СВЕТА

В крупных торговых центрах пристальное внимание уделяется цвету света, который освещает ту или иную продукцию. На рынке осветительного оборудования сегодня очень большой выбор источников света, которые помогают показать красоту и подчеркнуть достоинства того или иного объекта. Специалисты ГК «Элотек» помогут подобрать, например, лампы, которые излучают свет, подчеркивающий преимущества товара, но не выделяют тепла, что важно для продуктов питания, в частности мясных изделий. Для подсветки ювелирных изделий используется более холодный свет, а для мебели – теплый. Таким образом, профессиональный выбор цвета свечения лампы формирует у покупателя определенное настроение. Свет здесь играет роль своеобразного магнита, позволяя увидеть лучшие качества товара, побуждая приобрести его. Это аналогично технологиям, применяемым в аромамаркетинге, где в качестве такого магнита выступает искусственно создаваемый приятный запах, например, в отделе молочных продуктов – запах свежего молока или масла, а в автосалоне – натуральной кожи. Те же задачи решаются и с помощью света: товару придается привлекательный вид. Этот прием используется практически во всех торговых центрах, во всяком случае в Киеве, и в больших магазинах.

При выполнении комплексных проектов освещения специалисты ГК «Элотек» подбирают то оборудование, которое органично вписывается в концепцию дизайна торгового помещения. В зависимости от высоты потолка и от концепции освещения объекта, а также от внешнего дизайна лампы или светильника, применяемое оборудование может быть разным: люминесцентные светильники с отражателем, подвесные системы, светильники под металлогалогенную лампу.

При выборе системы освещения конкретного объекта в основном используется высококачественное оборудование известных торговых марок, например компаний Philips, «Световые Технологии». Параметры осветительного оборудования конкретного типа в общем схожи, но в то же время каждый осветительный прибор имеет свои особенности, что важно для дизайна, организации общего и акцентного освещения торгового зала.

СИСТЕМЫ ОСВЕЩЕНИЯ: ПРОШЛОЕ И СОВРЕМЕННОСТЬ

Затронув вопрос систем освещения, хотелось бы подчеркнуть, что если раньше почти во всех проектах освещения применялась обычная лампа накаливания,

то на сегодняшний день повсеместно используются энергосберегающие технологии и современные системы освещения. Остановимся подробнее на особенностях современных систем освещения. Наиболее распространенный вид осветительного оборудования – магистральные и модульные системы: функциональные, экономичные, удобные в монтаже и обслуживании. Кроме того, такие системы имеют отличные эргономические показатели и прекрасно вписываются в любую концепцию освещения.

Магистральные системы – это своеобразный конструктор, который позволяет быстро монтировать линию освещения без применения дополнительных лотков, так как вся проводка проложена внутри светильника. Внешне это выглядит как длинная линия светильников, связанных между собой электрически.

Если необходим офисный и декоративный свет, то на помощь приходят модульные системы. Они имеют более презентабельный вид, поэтому используются в офисах или с целью выделить какие-то элементы декора помещения. Эти системы отличаются по длине и бывают трех типов – мощностью 18, 36 и 58 Вт, под лампу Т5 либо Т8. Вся конструкция модульной системы собирается с помощью подвесов, соединительных элементов

различных форм в квадраты или прямоугольники и позволяет воплотить любое дизайнерское решение. Сейчас в торговых центрах иногда встречаются светодиодные элементы освещения, но они служат, скорее, декором, чтобы показать неповторимость какого-то элемента архитектуры.

Проектный отдел ГК «Элотек» также предлагает заказчику и другие типы освещения: светильники глубокоизлучающие, влагозащитные, растровые для промышленных, бытовых или офисных помещений. Для освещения основных пролетов в торговых центрах, в том числе и в бутиках, зачастую используются растровые светильники различных модификаций, но в основном это тип 4 x 18 Вт или под лампу Т5; новые технологии предлагают светильник 4 x 14 Вт. Если высота помещения выше 3 м, то используется серия светильников Downlight под металлогалогенную лампу, являющихся на сегодняшний день альтернативой растровым светильникам.

Интересное светотехническое решение от проектного отдела ГК «Элотек» может стать эксклюзивным на общем фоне основной массы магазинов и той изюминкой, которая привлечет к себе покупателя. Наряду с этим, учитывая финансовые возможности клиента, можно

использовать стандартные решения, например реализацию проекта освещения с использованием растровых светильников или же магистральных систем. Широкий спектр качественного оборудования известных брендов от ГК «Элотек» позволит клиенту воплотить любую творческую задумку.

ОСВЕЩЕНИЕ СКЛАДОВ – ОСНОВА БЕЗОПАСНОСТИ ИХ РАБОТЫ

В зависимости от высоты помещения склада используются в основном стандартные светильники двух типов: если высота потолка от 6 до 12 м, то это глубокоизлучающие светильники под металлогалогенную лампу; если же складские помещения имеют невысокие потолки, применяются люминесцентные влагозащищенные светильники. На этих объектах при выборе типа оборудования основными критериями являются: качество светильника и его высокие показатели коэффициента свечения; экономия электроэнергии и начальных средств.

Для обеспечения требований техники безопасности на складах используется стандартный вариант освещения: существующие решения являются оптимальными. Эти варианты хороши не только

Нормы освещенности, качественные показатели и рекомендуемые ИС для освещения помещений магазинов и складов

Помещение	Группа помещений или вид работы	Плоскость, для которой нормируется освещенность (Г – горизонтальная, В – вертикальная), ее высота над полом, м	Освещенность рабочей поверхности*, лк	Показатель дискомфорта, не более	Коэффициент пульсации, %	Рекомендуемые ИС	Условия среды
Магазины							
Торговые залы супер- и гипермаркетов	A-1	Г, 0,8	500	40	10	ЛЛ, МГЛ	Нормальные
Торговые залы магазинов готового платья, белья, обуви, тканей, меховых изделий, головных уборов, парфюмерных, галантерейных, ювелирных, электро- и радиотоваров и продовольственных без самообслуживания	Б-1	Г, 0,8	300*, ***	40	15	ГЛН	«-»
Торговые залы продовольственных магазинов с самообслуживанием	A-2	Г, 0,8	400*, ***	60	10	ЛЛ, МГЛ	«-»
Торговые залы магазинов посуды, мебельных, спортивных товаров, стройматериалов, электробытовых машин, игрушек и канцелярских товаров	Б-2	В, 1,5	200**, ***	-	15	ЛЛ, ГЛН	«-»
Примерочные кабины	Б-1	Г, 0,8	300	300	20	ЛЛ, ГЛН	«-»
Залы демонстрации новых товаров	Г	В, 1,5	300*, *4	60	15	ЛЛ, ГЛН	«-»
Отделы заказов, бюро обслуживания	Б-2	Г, 0,8	200*4	60	20	ЛЛ, КЛЛ	«-»
Главные кассы	A-2	Г, 0,8	500	40	10	«-»	Класса П-IIа
Разгрузочные помещения	-	Пол	50	-	-	ЛЛ, КЛЛ	Класса П-IIа

Примечание:

* Цилиндрическая освещенность принимается равной 100 лк, для супер- и гипермаркетов – 150 лк

** Цилиндрическая освещенность 75 лк

*** Для дополнительного освещения товаров устанавливаются розетки под напряжение 220 В

*4 Для дополнительного местного освещения устанавливаются розетки под напряжение 220 В



в отношении цена-качество, главное в них – технические возможности источника излучения. Кроме того, на складах, в отличие от торговых центров, нет особой потребности в светодизайне, но в то же время в таких помещениях света должно быть достаточно и он не должен мешать человеку во время работы. При выборе типа освещения обязательно учитываются все действующие на данный момент нормы и правила. Так, например, в логистических центрах нормами предусмотрено применение светильников со степенью защиты от пыли и влаги, а в торговых центрах такие светильники рекомендуется использовать в основном в подсобных помещениях. В **таблице** приведены нормы освещенности, качественные показатели и рекомендуемые источники света для освещения помещений магазинов и складов.

СВЕТОДИЗАЙН КАК ЭЛЕМЕНТ ДЕКОРА

Выбор осветительного оборудования напрямую зависит от изначального дизайна помещения, общего стилистического решения, вида покрытия стен. Это относится в первую очередь к торговым центрам, где на качество освещения, особенно в небольших помещениях, влияет отражение света от стен и то, из какого материала они выполнены. Большое

значение имеет цвет стен помещения, так как белые больше отражают свет, а чем они темнее, тем отражение меньше. Все эти нюансы обязательно учитываются при проектировании освещения еще на этапе светотехнических расчетов. Так, в освещении бутиков, у которых черные стены являются основной концепцией дизайна помещения, нужно предусматривать светильники, излучающие большое количество света.

Кроме того, при помощи света можно изменить общий дизайн помещения. Наглядным примером этого является подсветка логотипа компании или скрытая подсветка потолка, которая всегда акцентирует на себе внимание. Тот же эффект можно получить с помощью динамически изменяющегося света с использованием светодиодов, где свет плавно меняется от одного светового оттенка к другому.

При проектировании освещения и выборе типа светильника дизайнер-светотехник учитывает влияние цвета свечения лампы, так как есть лампы с повышенным индексом цветопередачи ($Ra \geq 90$), со средним значением ($Ra = 60 \div 80$), а все, что ниже 60, соответствует низкому индексу. Если сравнить характеристики натриевой и металлогалогенной ламп, то натриевая лампа может очень сильно исказить цвет восприятия объекта, поэтому специалист-светотехник всегда учитывает эти особенности. Ведь если в автосалоне или

бутике покупатель видит один цвет товара, а на улице – другой, вряд ли это станет стимулом для новой покупки.

ЧТО БЫЛО, ЧТО БУДЕТ...

Результатом профессионального комплексного подхода к освещению крупных торговых и логистических центров являются уже реализованные проекты. Так, например, освещение сети строительных гипермаркетов «Эпицентр-К» по всей Украине разработал проектный отдел ГК «Элотек». На этом объекте применяются различные системы освещения: магистральные, для высоких пролетов – светильники с кривой силы света глубокого типа, местное освещение товара на полках, аварийное, эвакуационное, освещение офисных и бытовых помещений. Успешно завершён проект освещения ТЦ «Каньон» (г. Киев), близятся к завершению работы по ТЦ в Черкассах.

Что касается складов, то развитие этого направления можно продемонстрировать на примере проектов освещения логистического центра «Терминал» (г. Бровары, Киевской обл.), складов в г. Гостомель. На этапе завершения – проекты освещения логистического склада «Омега» (г. Бровары), West Gate Logistk, расположенного на Житомирской трассе под Киевом.

ЗАКАЗЧИКУ – НАШИ ЛУЧШИЕ ПРЕДЛОЖЕНИЯ!

Это основной принцип работы ГК «Элотек». Сотрудники проектного отдела компании всегда идут навстречу пожеланиям заказчика. Кроме того, к услугам клиента – профессиональное консультирование и предложение услуг, высокое качество оборудования и сервиса.

Экономическая составляющая учитывается не только на этапе выбора энергосберегающего оборудования, но и при формировании гибкой системы скидок, что позволяет при больших объемах поставок обеспечивать клиенту максимальные выгоды. Такая услуга предусмотрена для постоянных и крупных заказчиков, работающих с ГК «Элотек».

Комплексный подход к запросам заказчика распространяется на все объекты, которые ГК «Элотек» проектирует и реализует. Такое сотрудничество выгодно для заказчика, потому что мы предлагаем полный комплекс решений и несем ответственность за то, что мы делаем.

Подготовила С.И. Миргородская

Литература
Справочная книга по светотехнике
под ред. Айзенберга Ю.Б. –
3-е изд. – М: Знак. – 972 с. – с. 74

МНЕНИЕ ЭКСПЕРТА



Евгений Романкевич,
региональный менеджер,
Ukraine Havells Sylvania Germany GmbH

Системы освещения современных торговых и складских помещений должны соответствовать таким основным критериям: функциональность, энергоэкономичность, долговечность и качество.

информацию об объекте освещения и участвовать в принятии решений на разных стадиях проекта и составлении технического задания. Для освещения торговых и складских помещений мы предлагаем высококачественные лампы и светильники торговой марки Sylvania – одного из ведущих мировых брендов. Светильники выпускаются нами также под ТМ Lumiance и Concord.

Стоит упомянуть и о новинках в нашем товарном портфеле. Прежде всего это компактные люминесцентные лампы на трубке T2 и подготовленные сейчас к выпуску линейные люминесцентные лампы T2, а также целый ряд светильников, предназначенных в том числе для освещения торговых помещений.

Ассортимент светотехнической продукции нашей компании полностью решает проблемы освещения как складских, так и торговых помещений с учетом всех современных европейских требований безопасности, эстетики и функциональности.

На сегодня в Украине растет спрос на энергосберегающие технологии. Связано это в основном с повышением цен на электроэнергию, ведь другими аргументами покупателя убедить трудно – необходимо, чтобы приобретение энергосберегающего оборудования было ему выгодным. Если рассматривать основные тенденции в ситуации на российском и украинском рынках освещения, то главным окажется отличие в объемах и географии. Компактный украинский рынок легче завоевать, например, тем же китайским производителям, так как в России внутренний рынок защищен лучше. С другой стороны, украинский рынок по ряду показателей выглядит мобильнее и адаптивнее.

Кроме того, освещение таких объектов должно быть регулируемым: нужно предусмотреть возможность изменять уровень освещенности в зависимости от времени суток и потребностей. Также желательно, чтобы система освещения могла перестраиваться, особенно в торговых помещениях, поскольку изменения в расположении освещаемых объектов могут повлечь за собой серьезные финансовые затраты на переустановку осветительных приборов. В торговых помещениях важную роль играет эстетичный вид используемых светильников, а также здесь обязательно должно быть установлено аварийное освещение.

При проектировании и монтаже систем освещения одним из главных вопросов остается качество комплектующих осветительного оборудования. Рассмотрим две основные группы комплектующих: корпус и электронные компоненты.

С электроникой все проще: низкокачественные электронные устройства быстро выходят из строя, сокращая при этом срок службы лампы, а иногда даже создавая пожароопасную ситуацию. На качество же корпусов зачастую просто не обращают внимания. Обычно прозрение наступает после падения светильников с потолка либо при обнаружении существенного искажения заявленных светотехнических параметров. Практика показывает: хорошему хозяину, рассчитывающему на длительный срок службы системы освещения, низкокачественное оборудование не подходит, так как при эксплуатации и ремонте оно обойдется значительно дороже.

Решая задачу освещения торговых и складских помещений, заказчик прежде всего должен обратиться за консультацией к профессионалам. Затем заказать проект освещения, который будет выполнен на современной технической базе, например с использованием компьютерной программы DIALux. Также заказчик должен предоставить проектировщикам самую полную



SYLVANIA

МНЕНИЕ ЭКСПЕРТА



Виктор Викторович Милюк,
руководитель отдела маркетинга
ООО «Световые технологии – Украина»

Современное освещение – это экономичность, безопасность, надежность, дизайн. Приятно отметить, что светотехнический рынок стремится именно к этим показателям. Возможно, не так быстро, как хотелось бы, но все же наблюдается явный прогресс.

Если рассмотреть, чем отличается ситуация на российском и украинском рынках освещения, то основным показателем здесь является емкость рынка и та часть, которую занимает продукция из стран Азии. Сегодня емкость украинского светотехнического рынка меньше, чем доля китайской продукции. Поэтому потребитель должен относиться серьезно к выбору поставщика осветительного оборудования, так как на данный момент вопрос качества выходит на первый план. В светотехнической отрасли качество подразумевает: экономичность, надежность, безопасность, экологичность, эстетичность. Сегодня потребители все чаще задумываются над тем, как сделать помещение непохожим на другие и во сколько обойдется обслуживание светильников. Однако прежде чем воплощать в жизнь авангардные идеи в области светодизайна, потребителю важно понять, что проект освещения объекта обязательно должен быть разработан на профессиональном уровне на основе расчета освещенности, соответствующей конкретному помещению. Наши технические специалисты всегда делают несколько вариантов расчета, используя светильники с различными типами ламп, с разным их количеством и мощностями, то есть мы предлагаем клиенту альтернативу. Кстати, после того как проект реализован, наши специалисты часто выезжают на объект и делают контрольный замер уровня освещенности, чтобы проверить, все ли требования учтены при монтаже и установке осветительного оборудования.

Особое внимание необходимо обратить на гарантийные обязательства производителя осветительных приборов. Международная группа компаний «Световые Технологии» дает гарантию на свою продукцию сроком от 12 до 24 месяцев с момента ввода оборудования в эксплуатацию. Чтобы обезопасить себя от покупки некачественной продукции, заказчик должен потребовать у продавца сертификат соответствия на приобретаемую продукцию, так как в дальнейшем могут возникнуть проблемы с контролирующими органами, например пожарной службой. С гордостью могу сообщить, что Международная группа компаний «Световые Технологии» предлагает самый широкий ассортимент продукции среди всех производителей осветительной техники стран СНГ! Сейчас наш ассортиментный ряд насчитывает более 1000 модификаций для 49 областей применения, поэтому для освещения крупных торговых и складских помещений мы можем предложить достаточно много вариантов осветительных приборов. Однако хотелось бы особо остановиться на магистральных системах LNB и LNK. Эти системы очень удобны для монтажа за счет продуманной системы крепления и соединения светильников и их электрических схем между собой, что немаловажно в наше время «быстрых» конструкций. Они также позволяют создавать различные световые линии. Варианты магистральной и сквозной проводки обеспечивают возможность отключения части светильников в дневное время, когда нет необходимости в высоком уровне освещенности, а использование особого коэффициента жесткости стальных корпусов делает линии идеально ровными. Данные продукты пользуются большой популярностью как в Украине, так и за ее пределами. С каждым годом все более и более популярными становятся светильники с ЭПРА. Рост продаж светильников с ЭПРА от ТМ «Световые Технологии» составляет более 300% по сравнению с прошлым годом. Международная группа компаний «Световые Технологии» разработала ряд программ для популяризации светильников с ЭПРА, так как это реальная экономия средств на электроэнергию и обслуживание, безопасность и здоровье потребителей.



Во всем мире активно отказываются от ЭмПРА, а некоторые классы этих устройств вообще запрещены в Европе. У нас пока ситуация на рынке иная, и все, что нельзя продать там, продают в Украине. Наша компания всегда идет в ногу со временем, и продвижение светильников с ЭПРА – одна из наших важнейших задач.

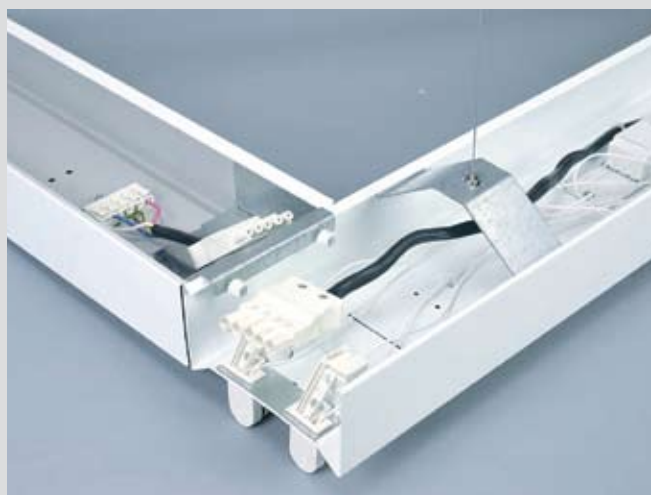
Кроме того, мы часто получаем заказы на сложные энергосберегающие системы, например на светильники с регулируемыми ЭПРА, укомплектованные множеством датчиков и контроллеров. Пользуются популярностью и светильники, работающие от солнечной и других видов энергий. Причина тому – переход к рыночной экономике, когда оптимизация затрат, в том числе на электроэнергию, является одним из ключевых принципов ведения бизнеса.

Ежегодно в ассортименте нашей продукции появляется ряд новинок. Так, в 2008 году появилось несколько моделей светильников для наружного освещения, а также расширился модельный ряд светильников для внутреннего освещения. Хочу обратить внимание читателей на некоторые из интересных новинок.

Светильник RGB – это новый прибор с люминесцентными лампами для рекламного и интерьерного цветодинамического освещения. Также он применяется для подсветки витрин и подиумов, освещения помещений торговых и развлекательных центров, кафе и ресторанов, танцевальных клубов и дискотек.

Светильник SOLO – новый энергоэффективный прибор прямого и отраженного света с высоким КПД и современным дизайном.

Более подробную информацию о новинках можно получить, посетив сайт Международной группы компаний «Световые Технологии» www.ltcompany.com.



МНЕНИЕ ЭКСПЕРТА



Сегодня во всем мире наблюдается стремительный рост цен на энергоносители, и хоть в Украине электроэнергия пока остается сравнительно дешевой, тем не менее стабильно увеличивается спрос на энергосберегающие осветительные приборы. Это обусловлено не только стремлением к уменьшению энергопотребления – такие светильники отличаются увеличенным КПД, улучшенным дизайном за счет применения тонких люминесцентных ламп, отсутствием шумов и стробоскопического эффекта, увеличенным сроком службы.

ценности, например в гипермаркетах и магазинах «Сделай сам», позволяет покупателю легко выбрать нужные товары и прочитать информацию на их упаковке. Свет привлекает и удерживает потенциальных покупателей в магазине, побуждает сделать покупку.

При освещении торговых и складских помещений мы применяем магистральные системы ТТХ150 и ТТХ400 (TETRIX). С использованием этого светотехнического оборудования выполнено множество проектов освещения коммерческих объектов в Украине, например сети торговых центров: «Амстор», Billa, «Ашан», «Окей», «Практикер», OBI, «Материк», «Барва» и другие.

Если говорить о преимуществах этих магистральных систем, то можно отметить экономичность и функциональность ТТХ150. Система ТТХ400 более дорогая, но она

Коборудованию для освещения торговых площадей сегодня предъявляется много требований как технических, так и дизайнерских, маркетинговых. Решая задачи функционального освещения торговых площадей, заказчик должен помнить, что свет является мощным инструментом продаж. Грамотно освещая товар или в целом торговое помещение, можно создать наиболее благоприятную световую среду, что повлечет за собой более успешные продажи. Исследования показывают, что установка оборудования с более высокими уровнями освещенности, например в гипермаркетах и магазинах «Сделай сам», позволяет покупателю легко выбрать нужные товары и прочитать информацию на их упаковке. Свет привлекает и удерживает потенциальных покупателей в магазине, побуждает сделать покупку.



отличается большей гибкостью, что дает потребителю больше возможностей. Обе системы разработаны для быстрого и удобного монтажа.

Что касается освещения складских помещений, то оно должно быть прежде всего энергоэкономичным, не требующим больших затрат на обслуживание и обеспечивающим комфортную световую среду для персонала, обслуживающего склады, кроме того, обязательно должен учитываться экологический аспект при утилизации отработавшего оборудования.

Со стороны заказчика к освещению складских помещений обычно предъявляются следующие требования: низкие затраты на электроэнергию, улучшение световой среды на рабочих местах и экологическая безопасность светильников. Компания Philips Lighting постоянно выводит на рынок все новые и новые источники света, эффективно работающие на протяжении всего срока службы. Совершенствуя экологические показатели продукции, Philips Lighting стремится уменьшить энергопотребление, увеличить срок службы, исключить или снизить до минимума применение в осветительном оборудовании опасных материалов (ртуть, свинец и т.д.). Таким образом обеспечивается пригодность продукции к переработке, снижение веса и улучшение упаковки. При выборе осветительного оборудования также важно обеспечить надежность капиталовложений в системы освещения, снижение затрат на электроэнергию и обслуживание. Решения по освещению от компании Philips соответствуют всем современным стандартам и учитывают требования самых разных магазинов: специализированных бутиков модной одежды или парфюмерии, гипермаркетов, крупных автомобильных салонов и др.

К примеру, при выборе осветительного оборудования для общего освещения торговых площадей мы обращаем внимание на следующие параметры:

- высокую эффективность и экономичность, то есть светоотдачу лампы и КПД (L.O.R.) светильника;
- правильное воспроизведение цветов;
- продолжительность срока службы лампы и светильника;
- удобство монтажа и обслуживания;
- привлекательный внешний вид;
- ограничение ослепления;
- отсутствие акустических шумов и выделения тепла.

Если говорить о светотехническом проектировании, то при освещении торговых помещений основными его этапами являются: согласование технического задания, выяснение пожеланий и требований заказчика, выбор светотехнического оборудования, разработка концепции освещения. После этого разрабатывается светотехнический проект, выполняются светотехнические расчеты в соответствии с принятыми в Украине техническими нормами и рекомендациями. Далее следует разработка электрической части проекта и приведение его в соответствие с другими коммуникационными системами (пожарные, вентиляционные, акустические и другие). В процессе реализации проекта эти системы постоянно взаимодействуют между собой.

Если сравнивать ситуацию на светотехническом рынке России и Украины, то можно отметить, что россияне потребляют раза в 3-4 больше светотехнической продукции, чем мы. Возможно, сказывается тот факт, что сырье для производства светотехники там более дешевое, чем в Украине, а это отражается на цене. Кроме того, на российском рынке присутствуют в основном отечественные производители оборудования: одни присутствуют там давно, например компания «Лихославль», другие, такие как «Световые Технологии», «Нордклифф», недавно.

Однако территориальная близость с Китаем становится причиной массового поступления на российский рынок китайской продукции, большая часть которой – так называемый по пате-товар. При этом на российском рынке, по сравнению с украинским, шире выбор известных зарубежных брендов, поскольку в России спрос на продукцию hi-класса намного выше, а количество объектов, нуждающихся в дорогом проектном свете, существенно больше. Известные бренды и производители уделяют много внимания качеству материалов и комплектующих светильника, поэтому такая продукция соответствует международным нормам. Помимо самой лампы в светильнике важную роль играет качество электрокомплектующих, материала рассеивателя и отражателя. А качественная оптика обеспечивает комфортное освещение, контролирует величину ослепленности и ограничивает блики. Все это и есть составляющие КПД, или эффективности светильника. Еще раз отметим, что даже если внешне светильники кажутся однотипными, цена, КПД и экономическая эффективность у них могут значительно отличаться. Поэтому при покупке дешевого оборудования потребителю необходимо помнить, что впоследствии это повлечет за собой большие затраты на энергопотребление, эксплуатацию и обслуживание.

*Мандзюк Анна,
продакт-менеджер, PHILIPS Lighting Ukraine*

PHILIPS

Изделия электроустановочные



"Wessen59" – серия электроустановочных изделий бренда WESSEN, созданная в 2006 году.

Wessen59frame (IP 20)	
Название	Артикул
Розетка кл. 2 2-я (250 В, 6 А, под пл. вилки)	PC6-253
Розетка (250 В, 16 А, защитные шторки)	PC16-151
Розетка 2-я (250 В, 16 А, защитные шторки)	PC16-254
Рамка для розетки PC16-254	КД-PC254
Розетка с ЗК (250 В, 16 А, защитные шторки)	PC16-152
Розетка с ЗК 2-я (250 В, 16 А, защитные шторки)	PC16-255
Рамка для розетки PC16-255	КД-PC255
Выключатель 1кл. (250 В, 16 АХ)	BC116-154
Выключатель 1 кл.с индикатором (250 В, 16 АХ)	BC116-153
Выключатель 2 кл. (250 В, 16 АХ)	BC516-252
Выключатель 2кл.с индикатором (250В, 16АХ)	BC516-251
Выключатель 3 кл. (250 В, 16 АХ)	BC0516-351
Переключатель 1 кл. (250 В, 16 АХ)	BC616-156
Переключатель 1 кл. с инд. (250 В, 16 АХ)	BC616-157
Выключатель с самовозвратом 1 кл.(250 В, 16 АХ)	BC116-155
Выключатель с самовозвратом 1 кл. с инд.(250В, 16АХ)	BC116-151
Светорегулятор 450 Вт (250 В, ЛН)	ВПП-5С1
Светорегулятор 600 Вт (250 В, ЛН)	ВПП-5С2
Розетка ТВ (оконечная)	PTC-151
Розетка телефонная (160 В, 1 А)	РСИ-152Т
Розетка телефонная 2-я (160 В, 1 А)	РСИ-251ТТ
Розетка информационная телеф./комп. 5е 2-я	РСИ-251ТК5Е
Розетка комп. 5е	РСИ-152К5Е
Розетка комп. 5е 2-я	РСИ-251КК5Е
Крос-переключатель 1 кл. (250 В, 16 АХ)	BC716-158
Крос-переключатель 1 кл. с инд. (250 В, 16 АХ)	BC716-159
Переключатель для жалюзи (250 В, 16 АХ)	BC416-155
Рамка 1-я	КД-1
Рамка 2-я	КД-2
Рамка 3-я	КД-3
Рамка 4-я	КД-4
Коробка для наружного монтажа «Вессен59» 1-я	КП-151-18
Коробка для наружного монтажа «Вессен59» 2-я	КП-251-18
Коробка для наружного монтажа «Вессен59» 4-я	КП-451-18



Основные характеристики серии:

- Современный элегантный дизайн;
- Универсальная серия для жилых и коммерческих помещений;
- Ассортимент серии – 341 изделие в 10 цветах;
- Наличие функций комфорта – диммер;
- Диммеры с защитой от перегрузки, перегрева, короткого замыкания и с функцией плавного пуска, предназначенные для работы как с лампами накаливания 220 В, так и галогенными лампами 12 В (электронный трансформатор);
- Рамочная конструкция, предполагающая большие функциональные возможности и свободу выбора для потребителей;
- Универсальные рамки от 1 до 4 мест для вертикального и горизонтального монтажа;
- Поставка изделий как без рамок (механизмы с лицевыми панелями), так и в сборе (готовое решение);
- Безопасность монтажа и эксплуатации;
- Выключатели, рассчитанные на ток до 16 А;
- Розетки с контактами из высокоупругой фосфористой бронзы;
- Конструкция серии Wessen59aqua обеспечивает степень защиты IP 44;
- Надежная установка в любые монтажные коробки;
- Соответствие требованиям ГОСТа, наличие сертификатов соответствия.

Wessen59aqua (IP 44)	
Название	Артикул
Розетка с ЗК (250 В, 16 А, защитные шторки)	PC16-152Б
Переключатель 1 кл. (250 В, 16 АХ)	BC616-156Б
Переключатель 1 кл.с инд. (250 В, 16 АХ)	BC616-157Б
Рамка для серии «Вессен59аква» 1-я	КД-1Б

Артикул х86 – комплектация без рамки

Артикул х8 – комплектация с рамкой, где х – номер цвета (см. таблицу цветов)

Пример формирования артикула для изделия:

Розетка кл. 2 2-я (250 В, 6 А, под пл. вилки, без рамки, цвет шампань) – PC6-253-5-86



Белый	Слоновая кость	Матовый хром	Шампань	Сосна	Бук	Мореный дуб	Черный бархат	Цветочки
1	2	4	5	6	7	8	9	54
10	20							

Название цвета

Номер цвета в артикуле

Номер цвета Soft Touch

Рекомендуемый перечень оборудования для освещения коммерческих объектов



SOPRANO

Пржектор для газоразрядных ламп

Применяется: для освещения торговых помещений (магазины, салоны, бутики)

Источник света: компактная газоразрядная лампа высокой интенсивности White SON SDW-T и MASTER Color CDM-T

ПРА встроенный:

- SDW-T/ CDM-T – электромагнитный, компенсированный
- CDM-T35/70 Вт – электронный (по заказу)

Патрон:

- G12 – для ламп CDM-T
- PG12 – для ламп SDW-T

Материал: алюминий и сталь

Цвет: серый металлический, белый матовый

Степень защиты: IP20

Напряжение питания: 230 В

Мощность: от 35 до 150 Вт

Дополнительные элементы: универсальный металлический стержень, на который можно надевать кольца, позволяющие регулировать цвет, форму и направление светового пучка

PHILIPS



SOPRANO HALOGEN PROJECTOR

Пржектор для низковольтных галогенных ламп

Применяется: для освещения торговых помещений (магазины, салоны, бутики)

Источник света: низковольтная галогенная лампа CAPSULEline

ПРА: встроенный электронный трансформатор на 12 В

Патрон: GY 6.35

Материал: алюминий и сталь; основание выполнено из поликарбоната

Цвет: серый металлический, белый матовый

Степень защиты: IP20

Напряжение питания: 230 В

Мощность: 100 Вт

Дополнительные элементы: универсальный металлический стержень, на который можно надевать кольца, позволяющие регулировать цвет, форму и направление светового пучка

PHILIPS



MUSA

Регулируемый прожектор для компактных газоразрядных ламп

Применяется: для освещения торговых помещений (магазины, салоны, бутики)

Источник света: компактные газоразрядные лампы MASTER Color CDM-T/ CDM-R и (Mini)White SON SDW-T/ SDW-TG

ПРА встроенный:

- CDM-T – электромагнитный (IC) или электронный (EB)
- CDM-R30 и SDW-T – электромагнитный (IC)

- SDW-TG – электронный (EB)

Патрон:

- G12 – для ламп CDM-T
- E27 – для ламп CDM-R
- PG12 – для ламп SDW-T
- GX12 – для ламп SDW-TG

Материал: алюминий и поликарбонат

Цвет: серый металлический, белый матовый и под заказ

Степень защиты: IP20

Напряжение питания: 230 В

Мощность: от 35 до 150 Вт

PHILIPS



MIDI MUSA

Регулируемый прожектор для миниатюрных газоразрядных и галогенных ламп

Применяется: для освещения небольших торговых помещений (магазины, салоны, бутики)

Источник света: лампы MASTER Color CDM-TC, низковольтные лампы CAPSULEline HAL-C и лампы AlulinePro QR III

ПРА: встроенный электронный (EB)

Патрон:

- GY8.5 – для ламп CDM-TC

- GY6.35 – для ламп HAL-C
- G53 – для ламп HAL-R III

Материал: алюминий и поликарбонат

Цвет: серый металлический, белый матовый и под заказ

Степень защиты: IP20

Напряжение питания: 230 В

Мощность: от 35 до 100 Вт

Дополнительные элементы: подвижные экранирующие дверцы, ультрафиолетовые и дихроичные цветные светофильтры, защитное стекло

PHILIPS



MINI MUSA

Регулируемый прожектор с алюминиевым отражателем для галогенных ламп

Применяется: для освещения небольших торговых помещений (магазины, салоны, бутики)

Источник света: лампы PLUSline HAL-TDS и PARHalogen HAL-R30S

Патрон:

- E27 – для ламп HAL-LR
- R7S (78 мм) – для ламп HAL-TDC

Материал: алюминий и поликарбонат

Цвет: серый металлический, белый матовый

Степень защиты: IP20

Напряжение питания: 230 В

Мощность: от 75 до 150 Вт

Дополнительные элементы: подвижные экранирующие дверцы, ультрафиолетовые и дихроичные цветные светофильтры, защитное стекло

PHILIPS



MONZA

Регулируемый прожектор для миниатюрных газоразрядных и галогенных ламп

Применяется: для освещения торговых помещений (магазины, салоны, бутики)

Источник света: лампы PLUSline (со встроенным ПРА), White SON SDW-T, MASTER Color CDM-T и CDM-TD

ПРА: встроенный для моделей с газоразрядными лампами

Степень защиты: IP20

Патрон:

- R7s – для ламп PLUSline
- PG12-1 – для ламп SDW-T
- G12 – для ламп CDM-T
- Rx7s – для ламп CDM-TD

Материал: литой алюминий

Цвет: серый металлический, белый

Напряжение питания: 230 В

Мощность: от 35 до 100 Вт

Дополнительные элементы: экранирующие дверцы и ультрафиолетовый фильтр

PHILIPS



TETRIX TTX150

Магистральные системы

Применяется: для освещения торговых помещений (магазины, салоны, бутики), невысоких производственных цехов, складов

Источник света: 1, 2 или 4 люминесцентные лампы типа TL-D58Вт

ПРА: электронные, электромагнитные

Корпус: стальной, окрашенный белой порошковой краской; торцевые крышки белые из ABS пластмассы

Напряжение питания: 230 В

Дополнительные элементы: кронштейн для установки прожектора, скоба для встраивания в потолок и экранирующая решетка длиной 1,5 м

PHILIPS



HDK110

Светильник для высоких пролетов

Применяется: для освещения промышленных и складских помещений, хозяйственных магазинов с высокими потолками и повышенным содержанием пыли и влаги

Источник света: натриевая, ртутная или металлогалогенная лампа высокого давления

Патрон: E27, E40

Оптическая часть: термически закаленное защитное стекло толщиной 5 мм с зажимами из нержавеющей стали

Степень защиты: IP65

Напряжение питания: 230 В

Мощность: 70, 150, 250 и 400 Вт

Комплектация: стандартные или фасетные отражатели и защитные стекла

PHILIPS



PACIFIC TCW115/116

Светильник пылевлагозащищенный

Применяется: для освещения производственных помещений, лабораторий, автомоек, автостоянок, гаражей, ферм и пр.

Источник света: люминесцентная лампа

ПРА: электромагнитный или электронный

Оптическая часть: серый корпус из полиэстера, усиленного стекловолокном,

и акриловым или поликарбонатным рассеивателем

Напряжение питания: 220 В

Мощность: 18, 36 и 58 Вт

Комплектация: поставляется с установленной платой с ПРА и металлическими зажимами. Прилагаются кабельные сальники и шайбы, а также скобы для установки на магистральную систему

PHILIPS



EMERGENCY 2771

Светильник аварийный

Применяется: для освещения коридоров, лестничных клеток, помещений для развлечений, отелей, супермаркетов, складских и производственных помещений

Источник света: люминесцентная лампа

Рассеиватель: из высококачественного оптического пластика; опаловый или прозрачный

ПРА: электромагнитный или электронный

Конструкция: оборудован аккумуляторными комплектами аварийного освещения на 1,5–3 часа работы, что обеспечивает возможность безопасного выхода людей из помещения при аварийных ситуациях

Степень защиты: IP20

Напряжение питания: 220 В

Мощность: 18÷24 Вт

OMSTR



ЛСО 12

Магистральная система

Применяется: для освещения производственных и торговых помещений (магазины, салоны, бутики)
Источник света: люминесцентная лампа
Конструкция: есть возможность

электрического подключения парных/непарных светильников
Степень защиты: IP20
Напряжение питания: 220 В
Мощность: 36 и 58 Вт
Комплектация: элементы подвеса и монтажа; длина подвеса – по желанию заказчика



ЛПО

Светильник «Гамма»

Применяется: для освещения производственных и торговых помещений
Источник света: люминесцентная лампа
Рассеиватель: матовый или прозрачный
ПРА: электромагнитный или электронный
Корпус: стальной, покрыт белой эмалью; экструдированный рассеиватель из высококачественного оптического

полистирола или полиметилметакрилата; пластмассовые боковины выполнены из пластика белого цвета
Степень защиты: IP20 и IP40
Напряжение питания: 220 В
Мощность: 18, 20, 36, 40 и 58 Вт
Дополнительно: светильники мощностью больше 36 Вт могут быть как компенсированными, так и некомпенсированными



ЛПП

Светильник влагозащищенный «Сигма»

Применяется: для освещения производственных помещений, больниц, автомоек, помещений с повышенным содержанием пыли и влаги
Источник света: люминесцентная лампа
Рассеиватель: из высококачественного оптического пластика

ПРА: электромагнитный или электронный
Корпус: поликарбонат или полиэстер, армированный стекловолокном
Степень защиты: IP65
Напряжение питания: 220 В
Мощность: 18, 36 и 58 Вт
Дополнительно: имеют одно- и двухламповое исполнение



FN0/T70

Регулируемый прожектор с концентрирующей оптикой

Применяется: для освещения торговых помещений (магазины, салоны, бутики)
Источник света: металлогалогенная лампа
Патрон: G12
Корпус: изготовлен из литого под давлением

алюминия и окрашен порошковой краской цвета металлик с черными вставками
Степень защиты: IP20
Напряжение питания: 220 В
Мощность: 70 Вт
Оптическая часть: матовый отражатель из анодированного алюминия с защитным силикатным терпированным стеклом с противоослепляющим матированием



ARCTIC

Светильник пылевлагозащищенный

Применяется: для освещения промышленных и коммерческих помещений
Источник света: люминесцентная лампа типа T8 или T5
Патрон: G5, G13
Корпус: серого цвета из полимерного материала

Степень защиты: IP65
Напряжение питания: 220 В
Мощность: для лампы T8 – 18÷58 Вт; для T5 – 14÷54 Вт
Оптическая часть: рассеиватель из полимерного материала
Дополнительные элементы: комплект из двух металлических скоб для установки светильников на подвесах



HBF

Светильник для высоких пролетов

Применяется: для освещения промышленных и складских помещений, салонов-магазинов с высокими потолками (автосалоны), спортивных сооружений
Источник света: ртутная лампа типа ДРЛ; металлогалогенная лампа типа ДРИ; натриевая лампа типа ДНаТ

Патрон: E40
Корпус: полимерный черного цвета
Оптическая часть: алюминиевый фасетный отражатель может комплектоваться термостойким стеклом, которое крепится специальными клипсами
Степень защиты: IP23 – без стекла, IP65 – со стеклом
Напряжение питания: 220 В
Мощность: от 250 до 400 Вт





FYGC 134 DK10

Светильник для высоких пролетов

Применяется: для освещения промышленных и складских помещений, салонов-магазинов с высокими потолками (автосалоны), спортивных сооружений
Источник света: натриевая, ртутная или металлогалогенная лампа высокого давления

Патрон: с цоколем E40
Корпус: алюминиевый
Оптическая часть: сверхпрочное плоское защитное стекло
Напряжение питания: 220÷240 В
Мощность: от 100 до 400 Вт
Комплектующие: Vossloh Schwabe (Германия)

YASHIPS



VIPET

Светильник взрывозащищенный

Применяется: для освещения промышленных и коммерческих помещений в небезопасных зонах
Источник света: люминесцентная лампа
Корпус: серого цвета, поликарбонат.

Герметичность обеспечивает полиуретановая прокладка
Степень защиты: IP66
Напряжение питания: 220 В
Мощность: 18, 36 и 58 Вт
Комплектация: уплотнительные кольца и зажимы

VYARTYCH



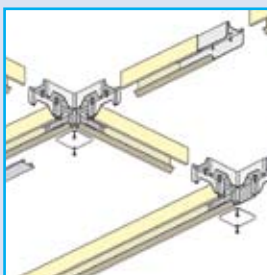
EUROBAY

Светильник для высоких пролетов

Применяется: для освещения промышленных и складских помещений, салонов-магазинов с высокими потолками (автосалоны), спортивных сооружений
Источник света: натриевая, ртутная или металлогалогенная лампа высокого давления

Патрон: фарфоровый E40
Оптическая часть: сверхпрочное плоское защитное стекло крепится к рефлектору тремя стальными защелками
Степень защиты: IP65
Напряжение питания: 220 В
Мощность: 150, 250 и 400 Вт
Комплектация: уплотнительные кольца и зажимы

GE imagination at work



NAL

Система направляющих

Применяется: система направляющих для установки светильников монтируется на потолок или на подвесах. Профиль, несущий нагрузку, изготовлен из 8/10 мм стального листа, покрыт стойкой белой краской. Допускает установку широкого ряда светильников при использовании следующих принадлежностей:

- клеммная колодка NAL1652 для быстрого электрического подключения светильников серии NPQ;
 - кронштейн подвеса NAL 1023 для NPP, NPW, MARINER, MAC и других светильников с минимальным диаметром монтажных отверстий 5 мм
- Упаковка:** содержит полную инструкцию по сборке
Степень защиты: IP40

GE imagination at work



BRIO

Светильник пылевлагозащищенный

Применяется: для бытового и коммерческого освещения (офисы, гостиницы и т.д.)
Источник света: компактная люминесцентная лампа 2D
Корпус: из ударопрочного негорючего поликарбоната
Отражатель: из негорючего поликарбоната с высоким коэффициентом отражения

Рассеиватель: из прозрачного или опалового метакрилата
Наружное кольцо: цветной ABS. Крепится на защелках к корпусу, фиксируя рассеиватель и прокладку
Степень защиты: IP54
Напряжение питания: 230 В
Мощность: 15, 21, 27, 36, 48 и 63 Вт
Дополнительно: помимо стандартных существуют версии с аварийным аккумулятором

GE imagination at work



EUROFLUX

Прожектор заливающего света

Применяется: для внешнего освещения объектов
Источник света: металлогалогенные и натриевые лампы высокого давления
Корпус: черный, из термопластического полимера, армированного стекловолокном
Отражатель: из чистого (99,85%) анодированного алюминия
Защитное стекло: прозрачное упрочненное стекло толщиной 5 мм. Между корпусом

и рамкой имеется силиконовая прокладка
Ламподержатель: фарфоровый, с устройством против самопроизвольного выкручивания лампы – для цоколей типа E27 и E40; керамический – для цоколя Rx7s
Степень защиты: IP65
Напряжение питания: 230 В
Мощность: от 70 до 600 Вт
Дополнительные элементы: защитная решетка из оцинкованной стальной проволоки крепится к рамке фиксирующими винтами

GE imagination at work

Наша работа – успехи клиентов!



Продавать автомобили нужно красиво! К такому выводу пришел австрийский предприниматель Эмиль Елинек еще в начале XX века, назвав 23-летнего «Даймлер-Феникса» именем своей 10-летней дочери – Мерседес. Сегодня конкуренция превратила автомобильный бизнес в своего рода искусство: по всей Украине дилеры легендарных марок один за другим открывают автосалоны, которые выглядят, словно арт-галереи, – настолько творчески дизайнеры подходят к их стилистическому оформлению. Подход к освещению автосалонов не менее основателен: товар должен быть представлен в самом выгодном свете!

Особенность автосалонов заключается в том, что приобретаемые там товары дорогостоящие, поэтому возможность воспринять их дизайн и цвет во всей красе имеет для клиента решающее значение. А для этого необходимо профессионально подойти к вопросу освещения не только товара, но и торгового помещения в целом. Специалисты ГК «Элотек» имеют большой опыт организации освещения таких салонов. Так, на счету компании около десятка освещенных автосалонов в разных городах Украины: Киеве, Донецке, Днепрпетровске, Полтаве, Ровно, Запо-

рожье, Кривом Роге, Чернигове. Современные автосалоны строятся с учетом всех корпоративных стандартов, так как у каждого автобренда есть своя концепция, которая охватывает и освещение торговых площадей. Каждая компания, занимающаяся продажей автомобилей, имеет типовой проект или описание концепции проекта освещения автосалона, а основная задача светотехников ГК «Элотек» состоит в том, чтобы воплотить эту концепцию и пожелания клиента в конкретном объекте. Среди последних проектов освещения автосалонов, реализованных специалистами ГК «Элотек», –

салон Honda (Донецк); Volkswagen (Симферополь); Opel, Honda и Hyundai (Киев). Весь цикл работ по освещению автосалонов включает несколько этапов: разработку дизайн-проекта, выполнение светотехнических расчетов, согласование проекта с заказчиком, подбор и поставку необходимых материалов и осветительного оборудования, а также выполнение монтажных работ. При этом учитывались требования, предъявляемые к выставочным торговым площадям и функциональности помещений.

В ходе выполнения проекта по освещению салона Honda (г. Киев) была проделана комплексная работа в два этапа: вначале был разработан электросветотехнический проект, а затем – выполнен монтаж осветительного оборудования.

Выставочное пространство салона представляет главную часть торгового зала, так как именно оно больше всего гармонично сочетается с архитектурным и дизайнерским оформлением помещения. Поэтому вначале следовало определить тот тип освещения, который выгодно подчеркнет достоинства выставленных на продажу автомобилей. На втором этапе был выполнен монтаж оборудования, где как основной, так и вспомо-

гательный свет создавался при помощи продукции торговых марок Philips и «Световые Технологии».

Специалисты ГК «Элотек» используют осветительные приборы, которые создают единый стиль автомобильной марки в автосалонах разных городов Украины. Современный дизайн такого оборудования позволяет ему удачно вписываться в любое пространство. В освещении объекта применяется не только рассеянный, но и акцентирующий свет от источников направленного света: в этом случае можно быть уверенным, что ни одно достоинство авто не останется без внимания!

Регулируемый прожектор с концентрирующей оптикой FHO/T 70 компании «Световые Технологии» позволяет решать сложные задачи по освещению автосалонов. Светильник устанавливается на трехфазный шинопровод euro-DIN с помощью универсального адаптера. Корпус светильника изготовлен из литого под давлением алюминия и окрашен порошковой краской цвета металлик с черными вставками. Пускорегулирующая аппаратура и оптическая часть вмонтированы в корпус. Оптическая часть представляет собой матовый отражатель из анодированного алюминия с защитным силикатным теплозащитным стеклом и противослепляющим матированием. Прожектор соответствует степени защиты IP 20, имеет мощность 70 Вт и массу 2,8 кг.

Обязательным требованием заказчиков-инвесторов таких проектов является установка и монтаж качественных осветительных приборов с длительным сроком службы, поэтому при освещении автосалонов специалисты ГК «Элотек» также широко использовали прожекторы Soprano производства компании Philips. Это регулируемые прожекторы со встроенной электронной ПРА. Они имеют алюминиевый отражатель с регулируемой шириной светового пучка и предназначены для компактных газоразрядных ламп высокой интенсивности: White SON SDW-T и MASTER Colour CDM-T. Прибор комплектуется универсальным металлическим стержнем, на который можно надевать специальные кольца, позволяющие регулировать цвет, форму и направление светового пучка. Осветительные приборы, выбранные фирмами-изготовителями автомобилей



для светотехнического оформления помещений автосалонов, отвечают функциональным потребностям торговых помещений и соответствуют их корпоративным стандартам. Качество освещения и дизайн помещения надолго остаются в памяти посетителей, так как создают приятное впечатление от пребывания в автосалоне. На сегодняшний день имеется немало интересных проектов, которые непременно будут реализованы специалистами ГК «Элотек» с максимальной отдачей и в соответствии с запросами наших заказчиков. Ведь наша работа – это успехи наших клиентов!

Похилая Наталья,
специалист по маркетингу ГК «Элотек»

Ведь наша работа – это успехи наших клиентов!

Похилая Наталья,
специалист по маркетингу ГК «Элотек»

Похилая Наталья,
специалист по маркетингу ГК «Элотек»



ТЦ «Форум» в переливах света



Благоприятное впечатление о торговом центре складывается из нескольких составляющих: это и месторасположение, архитектурное и дизайнерское решения, маркетинговые приемы, и, конечно же, качество освещения торговых помещений, фасада здания и прилегающей территории.

Освещение современного торгового центра можно разделить на два вида: внутреннее и внешнее. Внешнее обеспечивает достойный внешний вид и стиль здания. Главная задача внутреннего освещения – создать благоприятные условия для продавцов и покупателей, помочь покупателю быстро найти и выбрать товар, выгодно представить необходимую продукцию. Одним словом, для обеспечения эффективной работы магазин должен засветиться.



Специалисты-светотехники ГК «Элотек» имеют большой опыт в разработке и реализации комплексных проектов освещения крупных торговых объектов. Например, в г. Бровары Киевской области освещено два торговых центра «Форум»: на улицах Красовского и Короленко. Проект освещения был согласован и осуществлен в течение всего лишь четырех недель.

При освещении ТЦ «Форум» на ул. Красовского светотехники начали проектирование системы освещения еще на этапе строительства здания. Это дало возможность наилучшим образом увязать проект освещения с архитектурой и стиливым оформлением помещения, дизайном торгового оборудования, что максимально соответствовало требованиям заказчика. В данном случае проект освещения выполнен комплексно – внешнее и внутреннее освещение было спроектировано и установлено практически одновременно. В ходе работ осуществлена разработка светотехнического проекта, поставка и монтаж светотехнического оборудования в торговых залах. При этом использовались

подвесные магистральные системы производства БСЗ «Люмен» – светильники ЛСО 12-2x58-001 с комплектующими немецкого производителя Vossloh-Schwabe и лампы PolyLux 840 с улучшенными характеристиками по передаче цвета производства компании General Electric.

Важную роль при формировании визуального образа того или иного магазина, бутика или торгового центра играет освещение фасада здания. Как говорится, встречают по одежке: первое впечатление о магазине складывается по его внешнему виду. Освещение фасада торгового центра влияет на настроение человека и его выбор зайти внутрь или пройти мимо. Светотехники ГК «Элотек» приложили максимум усилий, чтобы привлечь покупателя к торговому центру за счет яркого, привлекательного фасада ТЦ «Форум» на улице Короленко.

Для освещения фасада использовались два типа оборудования: светильник Navarra мощностью 400 Вт с металлогалогенной лампой TM Luxor и светильник DW251 торговой марки OMS мощностью 70 Вт под металлогалогенную лампу. Специалисты-светотехники ГК «Элотек» знают, как правильно осветить торговые центры, чтобы покупатели не прошли мимо и делали покупки с удовольствием в светлой и комфортной обстановке!

*Похилая Наталья,
специалист по маркетингу ГК «Элотек»*

Современным складам – профессиональные решения!



Большинство складских помещений внешне представляют собой огромную «коробку», предназначенную для хранения различных товаров. Однако при проектировании освещения таких объектов нужно обязательно учитывать одну из специфических особенностей складов – повышенное содержание в них пыли и влаги. Именно поэтому складские помещения, в зависимости от класса, необходимо комплектовать специальными светильниками с определенной степенью пыле-, влаго-, а то и взрывозащищенности.

Складские помещения можно разделить на два класса: помещения с повышенным содержанием пыли и влаги и помещения с повышенным содержанием пыли, влаги и газов. В первом случае применяются светильники со степенью защиты IP6T, а во втором, учитывая необходимость применения взрывозащиты – IP65.

На счету ГК «Элотек» только за последние два года – около десяти реализованных проектов освещения складов, например: логистический центр «Комора» («Омега-1») в г. Бровары и в с. Мартусовка (Киевская обл.), склад West Gate Logistic в с. Стоянка (Киевская обл.), склад «Омега-2» и «Терминал» в г. Бровары и другие. Совсем недавно завершены работы по освещению склада крупного фармацевтического предприятия с иностранными инвестициями «Фалби» в с. Петровское (Киевская обл.) и логистического центра в г. Гостомеле.

Проектирование освещения этих объектов проводилось еще на стадии разработки основного строительного проекта. Это вызвано тем, что электрический проект, заложенный в основу светотехнического, создан с учетом тех особенностей, которые содержались в строительной документации. Затем после утверждения проекта инженеры-светотехники ознакомились с особенностями будущего склада – месторасположением, площадью, ассортиментом товаров, которые предполагалось хранить. Кроме того, для полноценной работы склада необходимо было не только изучить всю техническую документацию, но и учесть пожелания заказчика, детали размещения стеллажей, а также все требования строительных и санитарных норм. Приняв во внимание все технические аспекты объекта, специалисты приступили к поэтапной работе по монтажу светотехнического оборудования.

Для освещения складов применены три типа светильников: пылевлагозащи-

щенные ЛПП-01У-2х36 «Сигма-236», светильники для высоких пролетов FYGC134 DK13 и взрывозащищенные светильники разной мощности. Эти приборы применяются в зависимости от класса и особенностей складских помещений и соответствуют всем строительным и санитарным нормам Украины.

Основная сложность при реализации освещения упомянутых выше объектов состояла в том, что склады имеют огромную площадь, на которой размещены высокие стеллажи, поэтому здесь использовались светильники для высоких пролетов. Кроме того, в складских помещениях все основные коммуникационные трасы расположены на потолке, поэтому светильники на подвесах необходимо было опускать на определенное расстояние от уровня потолка. При проектировании и монтаже оборудования нужно было предусмотреть также и то, что на складах с высокими стеллажами используется специальная техника для погрузки товара на большую высоту. Следовательно, установка осветительного оборудования производилась так, чтобы светильники, подвешенные на длинных подвесах, не мешали работе погрузчиков.

Кропотливая работа по освещению складов, проведенная специалистами ГК «Элотек», не оставила равнодушными заказчиков. Неоднократно было отмечено, что огромный объем работ выполнен, как всегда, на высоком профессиональном уровне!

*Александр Серета,
инженер-светотехник ГК «Элотек»*

Свет – детям!



В настоящее время проблема освещения помещений, где обучаются дети, стала особенно актуальной. К сожалению, большинство школ строилось еще во времена СССР, и осветительные приборы, которые устанавливались 20, а то и более, лет назад, морально и технически совершенно устарели.

Отличительной особенностью реализованного проекта явилось то, что при реализации проекта современных и конструктивно более совершенных светильников ARS/S производства Международной группы компаний «Световые Технологии» дало отличный результат: вдвое сократилось количество осветительных приборов в учебных классах, а уровень освещенности помещений увеличился до показателей нормы, при этом энергопотребление снизилось. Кроме того, все светильники, установленные в учебных классах и читальных залах, укомплектованы ЭПРА теплого старта, что дополнительно экономит электроэнергию, увеличивает срок службы люминесцентных ламп в полтора раза, и главное – значительно улучшает эргономические характеристики световой среды, а соответственно и здоровый микроклимат в помещениях. Ведь общеизвестно, что высокочастотные ЭПРА не создают гудения и неприятного мерцания, надежны в эксплуатации и устойчивы к перепадам напряжения. Для освещения школьных досок были использованы светильники ASM с асимметричным отражателем, также

Опытные руководители понимают, что освещение – это не только эстетическое восприятие помещения окружающими, но и здоровье сотрудников, их работоспособность. Что же тогда говорить о детях, которые большую часть времени проводят в помещениях, имеющих далекие от стандартов показатели освещения! Это приводит к ухудшению зрения и самочувствия, повышенной утомляемости. Понимая важность данного вопроса, Международная группа компаний «Световые Технологии» продолжила участвовать в масштабном проекте по замене в школах устаревших, и зачастую небезопасных, светильников на новые, отвечающие всем требованиям безопасности и санитарным нормам по освещенности. А поскольку один из заводов по производству осветительных приборов Международной группы компаний «Световые Технологии» находится в г. Славутич, первые проекты по качественному освещению школьных помещений были реализованы именно там. Для воплощения данного проекта технический отдел компании, располагающийся в г. Киеве, подготовил несколько вариантов проектов по освещению учебных классов, читальных залов библиотек, спортивных залов. С одной стороны, эти

проекты обеспечивают современные нормы освещенности для данной категории помещений, а с другой – максимально сокращают затраты по монтажу оборудования: установка и подключение новых светильников преимущественно происходит на основе существующей прокладки электропроводки. Электротехнические расчеты проводились с помощью компьютерной программы DIALux, с разработчиком которой – немецкой фирмой DIAL GmbH – Международная группа компаний «Световые Технологии» заключила договор о сотрудничестве.



Освещение спортзала до и после замены светильников

Международная группа компаний «Световые Технологии» – ведущий производитель светотехнического оборудования на территории СНГ. Основная сфера деятельности Группы компаний – производство и сбыт световых приборов общего и специального назначения. Сегодня под торговой маркой «Световые Технологии» на собственных производствах в Украине и России выпускается более 1000 модификаций светильников для 49 областей применения, от административных и офисных зданий до промышленных объектов и стадионов. В 2005 году производство компании «Световые Технологии» получило сертификат, подтверждающий соответствие системы менеджмента качества международному стандарту ISO 9001:2000.

укомплектованные электроникой. В результате улучшилась видимость на освещенных досках, а учащиеся стали меньше уставать.

Для освещения спортивных залов были использованы пылевлагозащищенные светильники с поликарбонатным рассеивателем типа Arctic, устойчивые к механическим воздействиям, проникновению пыли и влаги, а также светильники OPL/S SPORT, специально разработанные для установки в спортивных комнатах. Светильник OPL/S SPORT имеет решетку, позволяющую защитить рассеиватель от удара, в нем предусмотрено винтовое крепление рассеивателя к корпусу светильника, что предотвращает выпадение рассеивателя при ударе.

В целом переоснащение и замена устаревших осветительных приборов качественно изменили световую среду в классах, вестибюлях, вспомогательных помещениях школ, сделав их ярче, уютнее и безопаснее для здоровья учеников и педагогов. Деятельность Международной группы компаний «Световые Технологии» в детских заведениях на этом не закончилась. Впереди новые проекты!

000 «Световые Технологии – Украина»
03038, г. Киев, ул. Линейная, 17
Тел.: (044) 585-47-88
Факс: (044) 585-51-94
info@kiev.ltcompany.com
www.ltcompany.com

КОММЕНТАРИИ

Юрий Александрович Егоренко, член исполнительного комитета г. Славутич, председатель общественной организации «Союз руководителей и работодателей в сфере коммунальных услуг»:

«Три года назад мы столкнулись с серьезной проблемой в школах: светильники, которые устанавливались 20 лет назад еще во времена строительства города, оснащенные ртутьсодержащими лампами, в последнее время просто начали падать с потолка. О том, что они не обеспечивали необходимый уровень освещения, и говорить не приходится. Поэтому перед местными властями встала серьезная проблема, которую нужно было очень быстро решать. Была разработана специальная программа, предусматривающая реконструкцию освещения в школах города, найдены средства. Предстояло их эффективно вложить.

Эту задачу удалось осуществить при участии специалистов Международной группы компаний «Световые Технологии»: были предложены энергоэффективные решения на основе люминесцентных светильников, выпускаемых на собственном производстве в г. Славутич. Проект изначально не был прибыльным для «Световых Технологий», но какими цифрами можно оценить здоровье наших детей?»

Тамара Евгеньевна Нездемовская, главный государственный санитарный врач г. Славутич:

«Госсаннадзор города обеспечивает контроль всех строящихся и действующих объектов, среди которых четыре средние школы, один лицей и семь дошкольных учреждений. На протяжении последних семи лет санэпидслужба города поднимала перед городской властью и отделом образования вопросы улучшения условий искусственного освещения в детских садах и школах. Специалисты провели сотни замеров освещенности, на основе которых были подготовлены справки и составлены предписания исполнительной власти.

Настойчивость и принципиальная позиция специалистов санэпидстанции дали свои результаты, и в 2006–2007 учебном году был реализован первый этап программы по модернизации осветительных установок учебных заведений. Сегодня в трех школах проводится замена светильников в классных помещениях. Применение современных светильников, выпускаемых в нашем городе на заводе Международной группы компаний «Световые Технологии», значительно улучшило световую среду, создало условия для здорового пребывания детей в учебных помещениях».

Галина Викторовна Рубан, директор школы №2 г. Славутич:

«Мы благодарны властям города и специалистам Международной группы компаний «Световые Технологии» за то, что наши дети теперь учатся в нормальных условиях. Света теперь непривычно много, ведь до этого даже при полностью включенном освещении в коридорах, например, было практически темно. Новое освещение удобно еще и тем, что при необходимости часть светильников можно отключить и тем самым сэкономить наши затраты на электроэнергию. Хороший свет – это здоровье и хорошее настроение детей».



Система освещения до и после замены

Освещение спортивных сооружений



Создание рационального и высококачественного освещения спортивных объектов является сложной задачей, требующей обеспечения оптимальных условий для спортсменов, зрителей и судей во время спортивных состязаний, а также для ведения телевизионных трансляций с места соревнований.

Прожекторы серии EF2000 производства General Electric специально разработаны для освещения больших площадей, и особенно подходят для спортивных объектов, где для качественных ТВ трансляций требуются: высокая освещенность, точная направленность пучков света и высокий индекс цветопередачи. В *табл. 1* приведены технические параметры прожектора по оптике. Это оборудование отвечает международным требованиям к освещенности спортивных сооружений.

В данных прожекторах применяются либо металлогалогенные лампы (МГЛ) в трубчатой колбе до 2000 Вт, либо натриевые лампы высокого давления (ДНАТ). ПРА устанавливается отдельно (*табл. 2*).

Во время проведения чемпионата Европы по футболу общественностью обсуждались не только подготовка команд-участниц, лидеры и финалисты турнира, но и готовность Украины к организации и проведению «Евро-2012». Времени осталось совсем мало, а дел еще много: нужно успеть реконструировать старые и построить новые спортивные комплексы, аэропорты, вокзалы, гостиницы и другие объекты инфраструктуры. Одним из ключевых моментов в подготовке к «Евро-2012» является выполнение работ по проектированию и монтажу систем освещения этих объектов согласно мировым стандартам. Известные мировые производители светотехнического оборудования производят высококлассное осветительное оборудование для спортивных сооружений. Такие системы освещения предлагает ГК «Элотек», партнер General Electric (GE) в Украине. Тысячи спортивных комплексов во всем мире, от самых крупных стадионов до небольших залов, используют прожекторы

торговой марки GE для того, чтобы дать возможность многочисленным болельщикам во всей красе наблюдать спортивные состязания. GE поставляет широкий спектр эксклюзивных продуктов и услуг, необходимых для успешной организации и проведения Олимпийских игр, что можно было наблюдать на зимних Олимпийских играх-2006 в Турине (Италия).



Зажигающее устройство (ИЗУ) интегрировано в корпус прожектора.

Корпус прожектора – литой алюминиевый, покрыт серой краской RAL 7038, устойчив к воздействиям внешней среды (табл. 3). Одним из конструктивных преимуществ прожектора является то, что доступ к лампе осуществляется без необходимости снимать фронтальное стекло через специальную дверцу на тыльной части корпуса. Также в прожекторе имеется прерыватель электрической цепи для отключения напряжения на лампе при техобслуживании.

Все крепежные элементы выполнены из нержавеющей стали.



Прожектор серии EF2000

Защитное стекло – термообработанное, толщиной 4 мм, устойчиво к перегреву и механическим воздействиям.

Прожекторы имеют модификации для распределения пучка света: он может быть прямоугольного сечения, узкий и широкий, конический, суперузкий, узкий, средний, среднеширокий и широкий.

Технические параметры балласта и конденсатора для версий LPF приведены в табл. 4, 5. Вся вышеперечисленная продукция имеет: CEI 34.21 /EN 60598-1, IEC 60598-1, f = 50 Гц, класс 1, согласно IP65. Мы предлагаем сотрудничество в освещении спортивных сооружений для «Евро-2012»: для этого у нас есть квалифицированный персонал, необходимые знания и опыт. Вы получите сертифицированный в соответствии с требованиями украинского законодательства товар, который соответствует жестким европейским и международным стандартам. Последнее приобретает особую важность при выполнении высоких требований УЕФА, предъявляемых к порядку проведения международных спортивных форумов всемирного значения, таких как предстоящие матчи «Евро-2012».

ГК «Элотек» имеет опыт в освещении спортивных сооружений. Специалисты компании выполнили ряд проектов такого рода и всегда готовы участвовать в создании наилучших условий для ваших спортивных достижений!

1 Оптические характеристики прожектора EF2000

Наименование	Вес, кг	Штук в упаковке	Код изделия
Тип оптики: сверхузкий			
EF-2000 MH2000 ULTRASPOT 400 В	16,50	1	519 508
EF-2000 HR MH2000 ULTRASPOT 400 В	17,50	1	519 513
Тип оптики: узкий			
EF-2000 MH2000 SPOT 400 В/50 Гц	16,50	1	519 509
EF-2000 HR MH2000 SPOT 400 В/50 Гц	17,50	1	519 514
Тип оптики: средний			
EF-2000 MH2000 MEDIUM 400 В/50 Гц	16,50	1	519 510
EF-2000 HR MH2000 MEDIUM 400 В/50 Гц	17,50	1	519 515
EF-2000 MH1000 E40 MEDIUM 230 В/50 Гц	16,50	1	519 467
EF-2000 HPS 1000W E40 MEDIUM 230 В/50 Гц	16,50	1	519 566
Тип оптики: средне-широкий			
EF-2000 MH2000 MEDIUM WIDE 400 В/50 Гц	16,50	1	519 511
EF-2000 HR MH2000 MEDIUM WIDE 400 В/50 Гц	17,50	1	519 516
Тип оптики: широкий			
EF-2000 MH2000 WIDE 400 В/50 Гц	16,50	1	519 512
EF-2000 HR MH2000 WIDE 400 В/50 Гц	17,50	1	519 466
EF-2000 MH1000 E40 WIDE 230 В/50 Гц	16,50	1	519 468
EF-2000 HPS 1000W E40 WIDE 230 В/50 Гц	16,50	1	519 567

Лампа поставляется в комплекте с прожектором.
HR – лампы с горячим перезажигом, двухцокольные, 400 В.

2 Технические параметры блока ПРА

Наименование	Вес, кг	Штук в упаковке	Код изделия
ECSAM2000 HPF 2000 Вт/10,3 А/400 В/IP 66 Код ламп ILCOS: MT-2000-E-E40-101.5/430/H	19,50	1	92 747
CSAM2000 LPF 2000 Вт/10,3 А/400 В/IP 66 Код ламп ILCOS: MT-2000-E-E40-101.5/430/H	16,90	1	92 721
CSAM1000 1000 Вт HPF 230 В IP 65 Код ламп ILCOS: MH 1000 или HPS1000	12,20	1	92 722
CSAM1000 1000 Вт HPF 230 В Код ламп ILCOS: MD-2000-E-36/187/H	22,10	1	92 727

3 Параметры корпуса

Наименование	Вес, кг	Штук в упаковке	Код изделия
U/E EF2 MH2000 400 В/50 Гц	13,50	1	519 574

4 Технические параметры балласта

Наименование	Вес, кг	Штук в упаковке	Код изделия
REATM2000 2000 Вт /10,3 А /400 В Код ламп ILCOS: MT-2000-E-E40-101.5/430/H	17,10	1	91 195
REATM1000 1000 Вт /230 В Lamp: MH 1000 или HPS1000	10,20	1	91 204

5 Технические параметры конденсатора для версий LPF

Наименование	Лампа	Штук в упаковке	Код изделия
COND 60 мкФ/450 В	2000 Вт	1	92 728
COND 2 x 45 мкФ/250 В	MH 1000 Вт	1	7002 190
COND 4 x 25 мкФ/250 В	HPS 1000 Вт	1	7002 186

Примечание: Прожектор стандартной версии эксплуатировать при углах наклона более 140° относительно вертикальной оси.

Britespot: революционно новая компактная металлогалогенная рефлекторная лампа



Фото: SYLVANIA

Может ли лампа иметь почти такие же миниатюрные размеры, как лампа низкого напряжения MR16, но при этом быть втрое легче, чем любая подобная продукция? Конечно, может. Это – BriteSpot™ ES50, революционно новая рефлекторная металлогалогенная лампа от Sylvania Lighting, которая вполне может в корне изменить привычные стандарты внутреннего освещения.

КОМПАКТНАЯ КОНСТРУКЦИЯ И ВЫСОКАЯ СТАБИЛЬНОСТЬ ЦВЕТА

Фактически благодаря Sylvania Lighting запатентован дизайн кварцевой горелки. BriteSpot™ ES50 (диаметр – 51 мм, длина – 62,5 мм) – самая компактная рефлекторная металлогалогенная лампа на рынке. Усовер-

шенствованная подготовка смеси галогидов, оптимизированная форма и толщина стенок керамической горелки, а также инновационное решение, предотвращающее потерю галогидов в процессе работы, являются гарантией максимальной эксплуатации светового потока. Лампа в течение всего срока службы практически не изменяет цветовой температуры.

ВЕЛИКОЛЕПНОЕ КАЧЕСТВО ОСВЕЩЕНИЯ

BriteSpot™ ES50 имеет исключительно высокий цветовой индекс (CRI) 90 и привлекательную теплую (3000 К) цветовую температуру, что прекрасно подходит для ряда внутренних помещений, где качество света является необходимым требованием. Например, для таких объектов, как магазины, рестораны, гостиницы, музеи, галереи и многие другие места для культурных и свободных встреч.

ВЫСОКАЯ ЭФФЕКТИВНОСТЬ

Эффективность BriteSpot™ ES50 (приблизительно 65 lm/W) почти в три раза выше, чем у любого другого эквивалента галогенной лампы, что делает ее вполне

BriteSpot

Революция в технологии ламп

BriteSpot™ ES50, BriteSpot™ ES111 — революционно новая компактная металлогалогенная рефлекторная лампа от Sylvania

Непобедимые эффективность, светоотдача и высокий цветовой индекс

www.sylvania-lamps.com

SYLVANIA

КОМПАКТНОСТЬ

МОЩНОСТЬ

ЛЕГКОСТЬ УСТАНОВКИ

КРИСТАЛЬНО БЕЛЫЙ СВЕТ

ЭКОНОМНОСТЬ И ГАРМОНИЧНОСТЬ

подходящей для многих соизмеримых по стоимости коммерческих зданий, а также соответствует новым европейским правилам энергосбережения. Благодаря высокой светоотдаче, для достижения такого же уровня освещения, как у галогенных ламп, потребуется установить гораздо меньше светоточек.

ОТЛИЧИТЕЛЬНАЯ ФОРМА

BriteSpot™ ES50 имеет ряд характерных внешних особенностей: наружная колба рефлектора лампы покрыта матированным алюминиевым напылением, которое улучшает внешний вид и обеспечивает безопасность эксплуатации; рифленая излучающая поверхность способствует равномерности светового луча.

Она изначально будет доступна в версиях 35W с углами освещенности 38° и 60° и с твист-цоколем GX10, который является лучшим для основных компактных металлогалогенных продуктов и будет гарантировать невозможность использования вместо BriteSpot™ ES50 галогенных ламп с цоколем GU/GZ10.

НИЗКИЕ ТРЕБОВАНИЯ К ОБСЛУЖИВАНИЮ

Средний срок эксплуатации BriteSpot™ ES50 – 6000 ч, что в два раза больше, чем у линейной галогенной лампы, и на 50% больше, чем у MR16s. Это уменьшает требования к обслуживанию и увеличивает время между заменами ламп, что в дальнейшем минимизирует первоначальные капитальные вложения. BriteSpot™ ES50 будет работать на таких же электронных балластах, как и существующие керамические металлогалогенные лампы.

BRITESPOT™ ES111 – РЕФЛЕКТОРНАЯ КОМПАКТНАЯ МЕТАЛЛОГАЛОГЕННАЯ ЛАМПА

- Диаметр – 111 мм;
- Передняя линза – прозрачная, комбинированная – с алюминиевым отражателем;
- Цветовая температура – 3000 К;
- Длительность работы (в среднем) – 6000 ч;
- Цветовая передача – высокая: CRI = 1A, Ra 90;

- Версия 8° с пиковой силой света 40000 кд;
- Версия 24° с пиковой силой света 10000 кд;
- Твист-цоколь GX10;
- Универсальная позиция горения.

BriteSpot™ ES50, BriteSpot™ ES111 – первые рефлекторные металлогалогенные лампы, которые вместе с высокой светоотдачей имеют великолепные показатели качества света и энергосбережения.

Информацию о полном ассортименте изделий компании Sylvania можно получить у официального дистрибьютора Sylvania в Украине – Группы компаний «Элотек».
Тел.: (044) 461-93-94,
(044) 568-53-17.



Пропонуємо саме необхідне!



Maїстра
Дизайн графічний, поліграфічний, зовнішньої реклами
www.maistr.com.ua

ITpartner
Створення, просування та підтримка веб-проектів
www.it-partner.com.ua

EXPO CONSULTING
Комплексний супровід участі у виставках
www.expoconsulting.com.ua

ШВИДКИЙ ДРУК
Цифровий та офсетний друк рекламних матеріалів
www.sdruk.com.ua

EXPOSTORE.COM.UA
Електронний магазин мобільних виставкових конструкцій
www.expostore.com.ua

корпоРайт
Створення корпоративних видань «під ключ»
www.corpowrite.com.ua



Партнерство для взаємного успіху!

Тел./факс: +38 (044) 559-10-34. Тел.: +38 (044) 228-09-08, +38 (050) 312-58-37.
E-mail: office@marketing-partner.com.ua; www.marketing-partner.com.ua



Энергосберегающие технологии!

Надежность,

безопасность,

гарантия!

ДОНТЕХПРОМ

На рынке электротехнического оборудования с 1996 года.

Предоставляем полный комплекс услуг по проектированию электроснабжения и освещения, комплектации, поставке и монтажу электротехнического оборудования, светотехнической, электротехнической, кабельно-проводниковой продукции, источников автономного электроснабжения: дизель-генераторов, ветроэлектростанций и фотоэлектрических систем (панелей солнечных батарей), преобразователей частоты, изготовлению электрических шкафов и автоматизированных приводов по типовым и индивидуальным схемам для капитального строительства и реконструкции промышленных предприятий, административных, общественных, жилых зданий и открытых сооружений.

Представляем на электротехническом рынке продукцию крупнейших мировых производителей: **ABB, PHILIPS, ИЭК, Legrand, LAPP Kabel, SIEMENS, OBO BETTERMANN, MOELLER, MENNEKES, ЗМ, CONTACT, SPAMEL, Schneider Electric, POLO, KARWASZ, KOPOS KOLIN, VIMAR, KAISER, Weidmuller, Phcenix Contact, Muller Licht, ROSA, FAREL, OSRAM, BRILUX, ELECTROMAX** во всех регионах Украины.

Предлагаем потребителям широкий выбор изделий собственного производства, начиная с комплектных подстанций, вводно-распределительных электрических шкафов, оборудования защиты, АВР, ПР, ящиков управления электродвигателями, шкафов учета, шкафов управления технологическими комплексами, оснащенными промышленными контроллерами, щитков освещения и заканчивая широчайшим ассортиментом установочной аппаратуры.

Нашими постоянными клиентами являются крупнейшие строительные, энергетические, металлургические, машиностроительные, угледобывающие, коксохимические предприятия, предприятия легкой и пищевой промышленности, стадионы, общественно-торговые центры, супермаркеты.

ООО ТПФ "Донтехпром"

83023, г. Донецк, ул. Шаповалова, 3-а

Тел./факс: +38(062) 335-15-84, 335-71-57, 335-45-23

Тел.: +38(062) 97-10-93

E-mail: dtp@donec.net / www.dontehprom.com.ua

Магазин "Электрошок"

г. Донецк, ул. М. Ульяновой, 63/8, тел.: +38(062) 386-82-36

ул. Шорса, 36, тел. (062) 304-75-33, тел. (062) 304-96-63

e-mail: e_shok@donec.net



ГК «ЭЛОТЕК» ПРИГЛАШАЕТ ВАС ПРИНЯТЬ УЧАСТИЕ В КОНКУРСЕ ПРОЕКТНЫХ РАБОТ

Проекты освещения объектов с использованием
продукции торговой марки General Electric

Конкурс стартует с 1 января 2009 года.

Для участия в конкурсе приглашаются проектные отделы, организации и все желающие.
Конкурсные работы следует предоставить до 1 апреля 2009 года в офис ГК «Элотек».
Адреса и контактные телефоны указаны в форме заявки-анкеты (прилагается).

Условия проведения конкурса:

Основное условие конкурса: в проекте должна использоваться продукция торговой марки General Electric.

Для участия в конкурсе могут быть представлены готовые для практической реализации проекты, для которых закуплено оборудование производства компании General Electric на сумму не менее 30 000 у.е.

Работы, поданные на конкурс, будет рассматривать компетентная комиссия, в состав которой входит инженерно-технический персонал ГК «Элотек» и представительства компании General Electric в Украине.

Конкурсные работы могут быть представлены на русском, украинском или английском языках.

Основные критерии оценки конкурсных работ:

- Комплексный подход к выбору оборудования;
- Использование в проекте освещения продукции торговой марки General Electric;
- Оригинальность технического решения;
- Возможность создания типового проекта на основе данной работы;
- Удобство реализации поставленной задачи – возможность полного ее воплощения наиболее простым путем;
- Наглядность, документированность технического решения.

Для участия в конкурсе необходимо предоставить:

1. Заявку-анкету на участие с подробной информацией об участнике;
2. Краткую информацию об объекте, технические условия;
3. Техническое задание заказчика для разработки проекта;
4. Техническую и проектную документацию и решение, предоставленные заказчику;
5. Пояснительную записку;
6. Спецификации оборудования.

Приветствуется наличие фотографий, публикаций в прессе или любых других материалов, связанных с проектом.

Конкурсные материалы подаются в электронном виде на компакт-дисках: в текстовом редакторе World (*.doc, *.rtf); графическая часть – в формате *.tiff (300 dpi, не менее 10 x 10 см).

Ждем от Вас заявку-анкету! Ее можно передать по факсу, электронной или обычной почте. Далее Вам будет присвоен номер участника и назначен куратор-консультант, с которым Вы будете решать текущие вопросы по подготовке проекта к конкурсу.

Для координации вопросов по участию в конкурсе просим Вас обращаться по адресу:
07403, Киевская обл., г. Бровары, ул. Чкалова, 3;
тел.: 8(044) 206-74-43/44; 461-79-76;
факс: 8(044) 461-92-60;
e-mail: pn@elotek.com.ua

Более подробную информацию о проведении конкурса проектировщиков, а также о победителях, Вы можете получить, посетив сайт компании www.elotek.com.ua.

ЗАЯВКА-АНКЕТА НА УЧАСТИЕ В КОНКУРСЕ ПРОЕКТИРОВЩИКОВ

1. Анкета участника:

Фамилия, имя, отчество _____

Организация _____

Должность _____

Контактный телефон: _____

служебный

мобильный _____

Адрес _____

Электронная почта _____

2. Для участия в конкурсе предоставляю работу:

(дать краткое описание предоставленного проекта)

3. Краткая информация об объекте, технические условия:

4. Стоимость проекта:

5. Техническое задание и его решение (кратко):

6. Другое

Наш интернет-сайт: <http://www.elotek.com.ua>; для координации вопросов участия в конкурсе просим Вас обращаться по адресу:

07403, Киевская обл., г. Бровары, ул. Чкалова, 3; тел.: 8(044) 206-74-43/44; 461-79-76; факс: 8(044) 461-92-60; e-mail: pn@elotek.com.ua



Дистрибьюторская сеть ГК «Элотек»

Центральный офис ГК «Элотек»:

Украина, 07403,
Киевская область,
г. Бровары,
ул. Чкалова, 3
тел.: (044) 461-93-94 (многоканальный),
(044) 206-74-42
e-mail: postmaster@elotek.com.ua
Информация в сети Интернет:
www.elotek.com.ua

Представительства в Украине:

Киев, пр-т Победы, 56
тел.: (044) 568-53-17, 456-28-21
e-mail: pt@elotek.com.ua
Одесса, ул. Дальницкая, 39
тел./факс: (048) 221-01-98,
777-62-42, 777-62-41,
e-mail: link@eurocom.od.ua

Филиалы:

Львов, ул. Кульпарковская, 95

тел.: (032) 295-68-24 (23)
факс: (032) 295-68-25

Харьков, ул. Малогончаровская, 17
тел.: (057) 712-52-20
факс: (057) 712-11-72

Днепропетровск, пр-т К. Маркса, 76-А
тел./факс: (056) 377-79-67

Донецк, ул. 9 января, 1-Г
тел./факс: (062) 203-06-45, 203-06-44

Симферополь, ул. Севастопольская, 29-А
тел.: (0652) 27-22-80, 70-06-63

ВИННИЦА

ООО «Торговый дом «СВІТЛО»

ул. Грибоедова, 3
тел./факс: (0432) 53-70-27,
61-95-68, 61-95-69
e-mail: tdsvitlo@svitonline.com
www.tdsvitlo.com.ua

ПТП ООО «Вінницяпромелектро»

ул. В. Порика, 7
(0432)-52-30-17, 52-30-29, 52-30-71

ДНЕПРОПЕТРОВСК

ООО «Кин Лайт»

ул. Горная, 2-Б
тел.: (0562) 31-81-11, 32-10-20, 36-23-36
факс: (0562) 36-59-10, 36-57-27
e-mail: kin@kinlight.dp.ua
http://www.kinlight.dp.ua

ООО «Контраст-Днепр»

ул. Ленинградская, 59-А, оф. 9
тел.: (056) 371-70-27, 780-35-42
e-mail: kontrastsnab@ukr.net

ЧП ПКФ «Ноя»

ул. К. Маркса, 18
тел./факс: (056) 370-96-97
e-mail: noyalamp@mail.dnepr.net

ООО «Компания «ПРОСВІТ» ЛТД» (региональное представительство)

ул. Артельная, 9
тел./факс: (0562) 38-83-87, 31-15-11
e-mail: prosvit@optima.com.ua

ЧП «Назаренко»

пл. Стародубова, 1, офис 214
тел.: (056) 372-75-25, 372-31-21
e-mail: elenanazarenko@yandex.ru

ДОНЕЦК

ООО ПФК «Константа-Инвест»

ул. Будапештская, 4/20
тел./факс: (062) 345-05-01, 349-01-52
e-mail: konstanta.don@mail.ru
swet@dn.doris.ua

ООО «Укрпромсвет»

ул. 50-летия СССР, д. 112, оф. 39
тел.: (062) 345-33-23, 345-43-52
e-mail: donkredo@skif.net

ООО ТПФ «Донтехпром»

ул. Шаповалова, 3-А
тел.: (062) 335-45-23
e-mail: dtp@donec.net
dontexprom@i.ua

ООО «Центр световых технологий» («Светотехника»)

ул. Куйбышева, 70-В
тел./факс: (062) 335-34-75, 334-16-09
тел.: (062) 385-11-07, 340-56-07, 340-56-04
e-mail: info@cst.com.ua

ЗАПОРОЖЬЕ

ООО «Компания «ПРОСВІТ» ЛТД» (региональное представительство)

ул. Восточная, 9
тел./факс: (0612) 18-72-80, 18-41-72,
e-mail: prosvit@a-teleport.com

Выставка-продажа «ЭЛЕКТРОХАТА»

ул. 40 лет Советской Украины, 38
тел./факс: (061) 212-35-26, 212-35-27

ООО «Сонепар-Украина»

ул. Чекистов, 5
тел.: (061) 270-12-92, 224-42-14
e-mail: kpvsvet@mail.ru

ЖИТОМИР

ООО «Техносвіт»

ул. Щорса, 5-А
тел.: (0412) 37-43-30, 41-33-98
e-mail: technosvit@zt.ukrpack.net

ООО ПКП «Укрекоенерго»

ул. Шелушкова, 68
тел.: (0412) 37-23-15, 37-48-20
e-mail: electro@com.zt.ua

ИВАНО-ФРАНКОВСК

ЧП «ПКФ «Енергія плюс»

ул. Славы Стыцько, 7
тел.: (0342) 509-393
e-mail: Energiaplus76@mail.ru

КИЕВ

ООО «Кабанчик»

пр-т Науки, 17/15
тел./факс: (044) 531-97-61, 527-99-11, 524-90-50
пр-т Воссоединения, 14
тел./факс: (044) 501-43-01, 501-43-02, 559-59-00
e-mail: kabanchik@ukrpost.net

ООО «Киев», ООО «Миллайт»

пер. Косогорный, д. 4, оф. 32
тел./факс: (044) 417-32-80, 417-40-52, 462-54-03
e-mail: kilev@kiev-page.com.ua
www.kilev.com.ua

ООО «Компания «ПРОСВІТ» ЛТД»

ул. Машиностроительная, 42
тел./факс: (044) 351-11-21 (многоканальный)
e-mail: sales@prosvit.com.ua,
nika@prosvit.com.ua
www.prosvit.com.ua

Выставка-продажа «ЭЛЕКТРОХАТА»

ул. Машиностроительная, д. 42
тел./факс: (044) 228-13-93

**ДЛЯ ОФОРМЛЕНИЯ БЕСПЛАТНОЙ ПОДПИСКИ
НА ИЗДАНИЕ «ЭЛОТЕКNEWS» ЗАПОЛНИТЕ,
ПОЖАЛУЙСТА, КАРТОЧКУ ОБРАТНОЙ СВЯЗИ**

000 «Компания «Світгляд»
ул. Алма-Атинская, 2/1, корпус Б
тел./факс: (044) 501-31-43
e-mail: pav@svitoglyad.com.ua,
alex@svitoglyad.com.ua

000 «Торговый Дом «Катех»
Московский пр-т, 15-А
тел.: (044) 537-25-90, 537-25-83
факс: (044) 537-25-83
e-mail: katextd@i.kiev.ua

000 «Промкабель-Электрика»
ул. Пшеничная, 8
тел: (044) 206-77-90
e-mail: n.levkovska@promkabel.ua
www.promkabel.ua

«Элит-Комплект»
бул. Лепсе, 16
тел: (044) 502-42-10
e-mail: vva@aranei.com.ua

«Капро»
ул. М. Берлинского, 20-Б
тел: (044) 205-44-03, факс: 205-44-06
e-mail: 303@kapro.com.ua, 108@kapro.com.ua

«Кратос»
ул. Притиско-Никольская, 4/6
тел: (044) 206-01-74, 206-01-75
e-mail: everest2008@ukr.net

КИРОВОГРАД

**ЧП «Онипченко»
«Відень»**
ул. Гоголя, 88/66
тел: (0522) 22-85-22
e-mail: vakero@svet.com.ua

ЛУЦК

«Держава» (TECHNOLIGHT)
ул. Л. Украинки, 17
тел.: (0332) 77-43-71
факс: (0332) 77-43-29
e-mail: office@technolight.com.ua
www.technolight.com.ua,
www.neo-laser.com.ua

ЛЬВОВ

000 «Робітня»
ул. Газовая, 34
тел.: (032) 243-19-39,
243-24-60,
294-93-50
e-mail: info@robitnia.com

000 «Світлотех»
ул. Замарстыновская, 8
тел.: (032) 225-54-63

000 «Евросвітло ТД»
ул. Дорошенко, 68, оф. 1-А
тел.: (032) 240-36-45, 240-36-46
e-mail: evrosvitlo@ukr.net

ЧП «Электрокабельпостач»
ул. Зелена, 145
тел.: (032) 294-87-32, 294-87-33, 270-81-57
e-mail: elkabel@ukr.net

**000 «Варіант Глобус»
«Електро Квартал»**
ул. Угорська, 7
тел.: (032) 298-16-65, 227-61-87
e-mail: info@elektrokvartal.com.ua
www.elektrokvartal.com

ОДЕССА

ЧП «Промспецком»
ул. Маршала Говорова, 2, оф. 204
тел.: (048) 728-95-53
e-mail: ge.d@mail.ru

ПОЛТАВА

ЧП «Сигма-кабель»
ул. Фрунзе, 128/1
тел.: (0532) 59-44-95, 59-74-08; 61-23-79
факс: (0532) 59-44-93
e-mail: sigma@sigma.pl.ua,
sigmacabl@ukr.net
www.sigma.pl.ua

РОВНО

ЧП «Фотон»
пр-т Мира, 11
тел.: (0362) 26-37-72
e-mail: foton@rivne.com

СЕВАСТОПОЛЬ

000 «Максимум»
ул. Соловьева, 10, офис №9
тел.: (0692) 45-02-42
факс: (0692) 46-69-37
e-mail: office@maximum.crimea.ua
http://www.maximum.crimea.ua

ЧП «Кочерович В.А.»
ул. Соловьева, 10
тел.: (0692) 45-25-80
e-mail: asuponin@yandex.ru

ТЕРНОПОЛЬ

**ЧП «Полиха»
магазин «Электрик»**
ул. Л. Украинки, 39
тел.: (0352) 24-11-68
e-mail: office@electryk.te.ua,
gurt-electryk@yandex.ru

000 «ЛЕП»
Тернопольский р-н,
с. Плотича, ул. Промышленная, 3
тел.: (0352) 29-65-37, 29-68-41
e-mail: LEP_ternopil@ukr.net

УЖГОРОД

000 «Люкс Комфорт»
ул. Стрельничная, 74/2

тел./факс: (0312) 61-63-99, 61-59-48
тел.: (0312) 63-02-70, 63-02-71
e-mail: lux.komfort@gmail.com

000 «ПКФ «Электра»
ул. Гагарина, 101
тел.: (0312) 61-66-38, 66-11-22
e-mail: elektra@utel.net.ua

ХАРЬКОВ

000 «Южкабельсервис»
ул. Кооперативная, 15
тел/факс: (057) 757-47-16, 730-27-98
e-mail: yksf@ukr.net

ХЕРСОН

ЧП «ПКФ «Электро-Альтернатива»
ул. Луговая, 24
тел. (0552) 42-50-15, факс: 49-31-91
e-mail: electrokarman@em.ks.ua

000 «Паритет»
ул. Нефтяников, 1
тел/факс: (0552) 38-04-38, 41-13-00, 41-23-00
e-mail: office@paritet.ks.ua,
paritet@tlc.kherson.ua, vpk2005@bk.ru
www.paritet.ks.ua

«Южспецгидрокомплект»
ул. Черноморская, 16
тел/факс: (0552) 51-97-70
e-mail: svetlana.ivanenko@teslagrop.com.ua

ЧЕРКАССЫ

**ЧП «Лебедев С.О.»
магазин «Відень»**
ул. Смелянская, 2
тел.: (0472) 35-71-11
факс: (0472) 35-71-21
e-mail: viden@routec.net,
bilokin@viden.com.ua
http://www.city.ck.ua/other/viden

000 «Поликор»
ул. Смелянская, 96
тел./факс: (0472) 63-14-16,
32-72-06, 54-01-48
e-mail: polykor@ukr.net

ЧЕРНИГОВ

**000 «Вена»,
магазин «Будматеріали»**
пр-т Победы, 67/2
тел.: (0462) 65-17-37, 24-30-29
e-mail: snab@online.ua,
budmat@cg.ukrtel.net,
rgenadiy@ukr.net

ЧЕРНОВЦЫ

ЧП МПК «Уником»
ул. Гайдара 1-Д, оф.108
тел.: (0372) 27-64-00, 58-58-46
e-mail: unikom@vega.cv.ua

Ф.И.О.
Название организации (фирмы, компании), в которой работаете
Род деятельности организации (фирмы, компании)
Занимаемая должность
Почтовый адрес
Тел.: Факс: E-mail:

ЗАПОЛНЕННУЮ КАРТОЧКУ В ПОЧТОВОМ КОНВЕРТЕ ПРИШЛИТЕ ПО АДРЕСУ:

ДЕПАРТАМЕНТ МАРКЕТИНГА ГК «ЭЛОТЕК», УЛ. ЧКАЛОВА, 3, КИЕВСКАЯ ОБЛАСТЬ, Г. БРОВАРЫ, 07403

ЗАЯВКУ ТАКЖЕ МОЖНО ОТПРАВИТЬ ПО ФАКСУ: (044) 461-79-76

ЭЛОТЕКNEWS №2(8), 2008

PRODA

ЯКІСНА
ЕЛЕКТРОФУРНІТУРА –
ЗАПОРУКА БЕЗПЕКИ
ВАШОЇ ОСЕЛІ

КАТАПУЛЬТА



Arcus



Classic

IP44



Classic



Arcus

IP44



ГРУПА КОМПАНІЙ «ЕЛОТЕК» – ОФІЦІЙНИЙ ДИСТРИБ'ЮТОР PRODA В УКРАЇНІ

Тел.: (044) 461-93-94, 568-53-17, e-mail: postmaster@elotek.com.ua, www.elotek.com.ua

Київ: «Кабанчик» (044)531-97-61; «Вемас» ТОВ (044)482-37-71; «Торнадо-А» (044)502-54-52; мережа гіпермаркетів «Епіцентр» (044)561-27-76;
Дніпропетровськ: ТОВ «Кін Лайт» (056)231-81-11; **Житомир:** «Техносвіт» ТОВ (041)241-33-98; «Укркоенерго» ТОВ (041)237-48-20; **Івано-Франківськ:**
«Енергія-плюс» ВКФ (034)250-93-93; **Кіровоград:** «Відень» (052)222-85-22; **Луцьк:** «Новак» ПП (033)277-43-29; **Львів:** «Новація» ПП ВК (032)233-52-96;
Полтава: «Сигма-кабель» ПП (053)259-44-95; **Рівне:** «Фотон» (036)226-37-72; **Севастополь:** «Максимум» ТОВ (069)245-02-42; **Ужгород:** «Люкс-Комфорт» (031)261-63-99; **Херсон:** «Електро-Альтернатива» (055)242-50-15; **Черкаси:** «Відень» (047)235-71-11; «Полікор» ТОВ (047)263-14-16;
Чернігів: «Вена» ТОВ (046)265-30-96, 265-16-06; **Чернівці:** «Гріко» (037)258-91-20, 258-43-43; **Ялта:** «Сезам» ПП (065)432-79-00.

Посетите нас:



ИНТЕРСВЕТ 2008, г. Москва
9 – 12 декабря 2008
Зал 7.3, стенд В8

Официальные дистрибьюторы
продукции Vossloh-Schwabe в Украине:

Группа компаний «Элотек»
Украина, 07403, г. Бровары,
ул. Чкалова, 3
Отдел продаж: +38 (044) 461-93-94
e-mail: postmaster@elotek.com.ua
www.elotek.com.ua
Представительство в Киеве: +38 (044) 568-53-17

Компания «Электросила»
Украина, 65026, г. Одесса,
ул. Приморская, 47/1
Тел./факс: +38 (0482) 37-51-22
Тел.: +38 (0482) 33-51-78
e-mail: el-power@te.net.ua
Представительство в Киеве: +38 (050) 395-20-05

- **Высококачественные электронные компоненты**
- **Максимальная безопасность** благодаря принудительному отключению ламп в конце их срока службы
- **Компактная с незначительным весом конструкция**
- **Малогобаритные патроны** изготовленные из тонкой, но крепкой керамики и высоко термостойких термопластиков
- **Длительный срок службы ламп и высокоэффективная работа**
- **3 года гарантии**



VS HID – компоненты: Эффективность работы и конструкции

Vossloh-Schwabe ведущий изготовитель электронных ПРА для HID – применений. Все наши компоненты надежно и компактно встраиваются в готовый к применению модуль. VS техника увеличивает срок службы газоразрядных ламп, оптимизирует уровень производительности и делает возможным новые применения, чтобы максимально гарантировать улицам, стадионам, магазинам и оранжереям светлое будущее.

Vossloh-Schwabe: Новый опыт в освещении

www.vossloh-schwabe.com

