

М Ы Н Е С Е М С В Е Т Л Ю Д Я М

# ЭЛОТЕК NEWS

КОРПОРАТИВНОЕ ИЗДАНИЕ ГРУППЫ КОМПАНИЙ «ЭЛОТЕК»

## ЗИНОВИЙ МОНАСТЫРСКИЙ:

"Мы будем внедрять инновации, создавать высокотехнологичные продукты и комплексно решать светотехнические задачи"



№5, ОКТЯБРЬ 2006



9 773456 789003

ЭЛЕКТРОННАЯ ВЕРСИЯ НА САЙТЕ ГК «ЭЛОТЕК» — [WWW.ELOTEK.COM.UA](http://WWW.ELOTEK.COM.UA)

# ШАНОВНИЙ ЧИТАЧУ!



Осінь - пора похолодання, але тільки не для українських світлотехніків. Традиційно разом з пожовклим листям приходять приємні клопоти з підготовкою до виставки "Світло" - на цей раз "2006". А крім того "раптово" подовжена темна частина доби нагадує будівельникам, що негоже здавати об'єкти без освітлення. Я не кажу вже про наближення Новорічних Свят, що просто немислимі без феєричної святкової ілюмінації. Про ці та інші проблеми освітлення постійно "в курсі" спеціалісти групи компаній "Елотек". І не тільки в курсі, але й вміють їх успішно вирішувати, та готові своїм вмінням щедро поділитися. В цьому Ви ще раз переконаєтесь, переглянувши наш часопис та завітавши на наш виставковий стенд. Щиро запрошуємо до співпраці усіх зацікавлених.

**Робімо життя світлішим разом!**

Щиро Ваш  
З. Монастирський

A handwritten signature in blue ink, appearing to read 'Z. Monastyrskyi', written in a cursive style.

# СОДЕРЖАНИЕ:

## ГРУППА КОМПАНИЙ «ЭЛОТЕК» СЕГОДНЯ



**Зиновий Монастырский:**

"МЫ БУДЕМ ВНЕДРЯТЬ ИННОВАЦИИ..." .....	2
СОБЫТИЯ ИЗ ЖИЗНИ ГК "ЭЛОТЕК" .....	5
УСПЕХИ НАШИХ ПАРТНЕРОВ .....	6

## ПРОИЗВОДСТВО



**Игорь Жук:**

В БЛИЖАЙШЕМ БУДУЩЕМ LED-ТЕХНОЛОГИИ ПРЕОБРАЗЯТ МИР ИСКУССТВЕННОГО ОСВЕЩЕНИЯ .....	7
---	---

## ТОРГОВЛЯ



**Александр Вебер:**

КАЧЕСТВО ОСВЕЩЕНИЯ УЛИЦ УКРАИНСКИХ ГОРОДОВ УЛУЧШАЕТСЯ С КАЖДЫМ ГОДОМ .....	10
---	----

## ПРОЕКТЫ



**Ольга Ветренко:**

ДЕКОРАТИВНОЕ ОСВЕЩЕНИЕ УКРАСИТ И ВЕЧЕРИНКУ, И ОФИС, И ГОРОД .....	13
--	----



**Сергей Помаранский:**

СОЗДАНИЕ СВЕТОТЕХНИЧЕСКИХ ПРОЕКТОВ И ИХ МОНТАЖ - В РУКАХ ПРОФЕССИОНАЛОВ.....	15
ГАЛЕРЕЯ ПРОЕКТОВ.....	17

## ДАЙДЖЕСТ

<b>LENA LIGHTING:</b> СВЕТ ДЛЯ ЖИЗНИ .....	26
<b>OSRAM:</b> КОНЕЦ ЭРЫ ЭЛЕКТРОМАГНИТНЫХ ПРА: ПОБЕДА ЗА ЭЛЕКТРОННЫМИ АППАРАТАМИ .....	28
<b>WESSEN:</b> ТРАДИЦИОННОЕ КАЧЕСТВО .....	30

## ЭЛОТЕК В УКРАИНЕ

ИНФОРМАЦИЯ О ГК ЭЛОТЕК .....	34
ДИЛЕРСКАЯ СЕТЬ ЭЛОТЕК .....	35



### НАД НОМЕРОМ РАБОТАЛИ:

ИРИНА БОРОВЕНСКАЯ, ВЛАДИМИР  
ГЛИНСКИЙ, ЮРИЙ ХОМЕНКО, ЮЛИЯ  
ТКАЧЕНКО, ТАТЬЯНА ДРЕНЖИК

### ИНТЕРВЬЮ:

ОЛЬГА КАМОЛИКОВА, ОЛЬГА  
СВЕТЛЕНЦОВА, АЛЕКСАНДРА ПЕТРОВА,  
ГЛЕБ СВЕТЛОВ

КОМПЛЕКСНОЕ СОПРОВОЖДЕНИЕ ПРОЕКТА:  
ИЗДАТЕЛЬСКАЯ ГРУППА "КОРПОРАЙТ"<sup>TM</sup>

### ДИЗАЙН И ВЕРСТКА:

ЕКАТЕРИНА КОСЬМИНА, АНДРЕЙ БАРАНОВ

"ЭЛОТЕКNEWS" - корпоративное издание груп-  
пы компаний "Элотек".

Выпуск осуществляется в рамках программы ин-  
формационной поддержки дистрибьюторской  
сети и партнеров группы компаний "Элотек".

### Не для продажи.

Запрещается полное или частичное воспроизве-  
дение в любой форме опубликованных в изда-  
нии статей, фотографий, а также иллюстрацион-  
ных материалов без согласования с департамен-  
том маркетинга ГК "Элотек" тел.: (044) 461-7976,  
e-mail: postmaster@elotek.com.ua

"ЭЛОТЕКNEWS" БЛАГОДАРИТ ПАРТНЕРОВ  
И СОТРУДНИКОВ ГК "ЭЛОТЕК"  
ПРИНЯВШИХ УЧАСТИЕ В ПРОЕКТЕ.

ЭЛЕКТРОННАЯ ВЕРСИЯ ЖУРНАЛА  
НАХОДИТСЯ НА САЙТЕ ГК "ЭЛОТЕК" —  
[WWW.ELOTEK.COM.UA](http://WWW.ELOTEK.COM.UA)

# Зиновий Монастырский: «МЫ БУДЕМ ВНЕДРЯТЬ ИННОВАЦИИ...»



На протяжении последних нескольких лет группа компаний «Элотек» не перестает удивлять своих партнеров и конкурентов позитивной динамикой развития: постоянно внедряет новые технологии, регулярно презентует рынку производственные новинки, обновляет ассортимент. Наша беседа с лидером группы компаний «Элотек» — Генеральным директором Зиновием Ярославовичем Монастырским — о том, какие позитивные изменения произошли в компании за последнее время, и удивят ли ее специалисты еще чем-то новеньким своих потребителей, дилеров и конкурентов в ближайшем будущем.

— *Зиновий Ярославович, последний год был нелегким и для светотехнического рынка. Специалисты наблюдали спад, выраженный в снижении объемов продаж светотехнической продукции и предоставлении услуг. Отразилась ли эта ситуация на развитии группы компаний «Элотек»?*

— Наша компания, как и многие другие, ощутила сложное время неопределенности на светотехническом рынке. Вызвано оно было многими факторами, в том числе неопределенностью в государстве. Но на сегодняшний день все тревоги позади — нелегкое время мы пережили. На протяжении последних 2-3 месяцев на рынке светотехники уже наблюдаем заметное оживление. Если говорить, в частности, о нашей компании, то объемы продаж как светотехнического оборудования, так и проектов превосходят даже оптимистические прогнозы.

— *Хотелось бы уточнить: на общем фоне спада рынка оставалась ли компания верна курсу, провозглашенному около года назад: «развитие инноваций»? И происходили ли в компании какие-то изменения, которые позитивно отразились на ее развитии?*

— Безусловно, мы остаемся верны своему главному курсу, тем более, что он существенно помогает нам в преодолении трудностей. Что же касается позитивных изменений, то они были. Причем, происходили и в кадровом, и в экономическом, и в производственном направлениях.

— *Расскажите об этом подробнее.*

— Во-первых, мы завершили переход из одной стадии развития компании в другую. Называется она: «смена роли владельцев». Все как в учебнике: сначала акционеры компании были предпринимателями, потом менеджерами-управленцами. На сегодняшний день управленческие функции группы компаний «Элотек» ее владельцы передали наемным менеджерам. Такое решение было принято на собрании акционеров. А сами акционеры сформировали наблюдательный совет, который будет заниматься стратеги-

ческими вопросами. Эти изменения для компании — качественно новый этап управления. Хотя такой переход владельцы обычно воспринимают болезненно, и долго опекают новых наемных менеджеров-управленцев, поскольку опасаются, что те не смогут эффективно управлять компанией. Но я уверен, что наш новый руководящий состав отлично справится с возложенной на него задачей. Тем более, что большинство новых менеджеров выросло в нашей компании и хорошо знают как специфику рынка, так и особенности продукции. И поэтому сумеют находить пути для дальнейшего развития группы компаний «Элотек».

Во-вторых, у нас значительно вырос объем продаж всех светильников, в связи с чем мы

**МЫ БУДЕМ ВНЕДРЯТЬ  
ИННОВАЦИИ, СОЗДАВАТЬ  
ВЫСОКОТЕХНОЛОГИЧНЫЕ  
ПРОДУКТЫ, И КОМПЛЕКСНО  
РЕШАТЬ СВОТТЕХНИЧЕСКИЕ  
ЗАДАЧИ**

увеличили объемы их производства. Но особенно радует растущий с каждым месяцем интерес к светодиодным светильникам, которые мы начали выпускать сравнительно недавно.

— *Зиновий Ярославович, как и почему возник интерес группы компаний «Элотек» к светодиодной теме?*

— Первые образцы светодиодов появились на мировом рынке в конце прошлого века, и специалисты светотехнической отрасли уже тогда им прочили большие перспективы ввиду множества их преимуществ, в сравнении с другими источниками света. Мы узнали о светодиодах сначала из зарубежных журналов. Потом воочию увидели их за рубежом — на фасадах зданий, на зарубежных отраслевых выставках. И тогда задумались о том, чтобы производить у себя светильники на основе светодиодов. Правда, на тот период даже мировой опыт показывал, что сделать такой светильник не так просто. Поэтому светодиоды сначала использовали в качестве декоративной подсветки и в иллюминации. Но, благодаря то-

му, что время и наука постоянно вносят свои коррективы в развитие светодиодного направления, на мировом рынке стали появляться различные осветительные приборы на основе светодиодов. И мы, опираясь на мировой опыт, научились их производить. Еще полгода назад мы выпускали их только под заказ. За этот период на наши светодиодные светильники существенно увеличился спрос, и — как результат: объемы их производства выросли примерно в 5 раз. За этот же период мы также существенно расширили их ассортимент. И я могу смело утверждать: кроме нас, в Украине лучше и больше этих светильников никто не делает.

— *Похоже, группа компаний «Элотек» сегодня является лидером на светотехническом рынке в секторе под названием «светодиоды»?*

— Не боясь показаться нескромным, скажу: это так. Мы — самый крупный производитель качественных светодиодных светильников и единственное в Украине предприятие, которое имеет полный цикл их производства. Не производим мы только светодиоды — выпускать пока эти источники света у нас очень дорого.

Справедливости ради, отмечу: в Украине светильники на основе светодиодов производят еще несколько фирм. Но фирмы эти имеют очень небольшие производственные мощности, осуществляют в основном только сборку и выпускают буквально единицы светильников. Есть и такие фирмочки, которые делают «светодиодные поделки» (именно поделки, а не подделки!).

— *Почему сегодня к светодиодным светильникам проявляется такой большой интерес?*

— У них очень много достоинств. Светильники на основе светодиодов экономно потребляют электроэнергию — в 5-10 раз меньше, чем светильники, например, на основе галогеновых ламп или ламп накаливания с аналогичной яркостью. Потребляемая мощность одного светодиода — максимум 5 Вт. Да и КПД преобразования светодиодам электрической энергии в световую на порядок выше, чем, например, КПД обыч-



ной лампы накаливания. Для светодиодного светильника КПД составляет 75-90% (свет). А на выделение тепла уходит всего лишь 10-25%. Для сравнения: КПД лампы накаливания 5-10% — это свет. Остальные 90-95% уходят на бессмысленный нагрев окружающей среды. Кроме того, светодиодные светильники можно устанавливать в местах где нет сетевого питания (от 2,8 В до 28 В постоянного напряжения).

Также светильники на основе светодиодов имеют, благодаря долговечности источника света, более длительный срок эксплуатации. Срок службы светодиода — до 100 тыс. часов горения (или 11 лет непрерывной работы). Поэтому светильники на светодиодах можно устанавливать в труднодоступных местах, они практичны в эксплуатации, и нет необходимости в частой замене их источника света.

Светодиодные светильники можно монтировать также в стены, ступени, подиумы; использовать в качестве подсветок паркингов, пешеходных дорожек, ландшафта, фонтанов и бассейнов, использовать для оформления интерьеров и экстерьеров, вывесок, витрин и указателей, архитектурного, декоративного освещения, а также весёлого декоративного светосопровождения какого-либо праздника. На основе светодиодов можно изготавливать светильники любого цвета, дизайна, формы и конфигурации для бытовых и промышленных нужд, а также подводного использования.

Светильники на светодиодах имеют достаточную мощность излучения. Яркость светодиода, превышающая неон, ведет к существенному увеличению расстояния восприятия информации человеческим глазом (это связано с почти монохроматичным излучением светодиода).

Светильники на светодиодах имеют направленную оптику. Они легко управляются электроникой. Им можно задавать практически любые цветовые и временные программы работы. А излучение светодиода можно регулировать, создавая красивейшие динамические и световые эффекты. Помимо статического режима работы, цвета можно смешивать, получая до 16 млн. оттенков, управлять ими, создавая различные динамические эффекты.

Благодаря тому, что светодиоды не содержат нити накала, исключено возникновение из-за них пожароопасной ситуации.

Светодиоды не содержат ртути. Потому светильники на их основе не требуют после завершения срока эксплуатации специальной дорогостоящей утилизации.

**— Исходя из вашего рассказа о светодиодных светильниках могу ли я предположить, что группа компаний «Элотек» будет активно развиваться в ближайшее время именно светодиодное направление?**

— Да. Мы считаем, что это направление весьма перспективно. Поэтому будем особое внимание уделять проектам, использу-

ющим светодиодное освещение. Причем на основе светильников не только собственного производства, но и известных мировых производителей.

**— Но ведь направление «светодиоды» довольно сложное. И, наверняка, найти специалистов было нелегко. Как решается кадровый вопрос?**

— Штат у нас практически укомплектован. Некоторых специалистов мы «вырастили» сами. Некоторые пришли «со стороны», но — со знанием дела. Специально же кадры не искали и в кадровые агентства не обращались.


**— Какие объекты были выполнены специалистами группы компаний «Элотек» с применением светодиодных светильников?**

— Их очень много. Это новогоднее освещение и летняя подсветка пешеходной зоны ул. Крещатик, подсветка фасадов ресторанов и многих домов, освещение фонтанов, бассейнов. Большинство заказов на сегодняшний день — частные. Владельцы коттеджей хотят осветить при помощи светодиодов свои жилища. Такие заказы составляют у нас сегодня примерно 65%.

**— И напоследок хотелось бы узнать: каковы планы группы компаний «Элотек» на ближайшее время?**

— Во-первых, мы хотим изменить стиль работы Броварского завода «Люмен», входящего в группу компаний «Элотек», предоставив ему больше самостоятельности. Уверен, что такая степень доверия позволит заводу выйти на качественно более высокий виток развития.

Кроме этого, планируем обновлять ассортимент нашей продукции, улучшать работу с дилерами, расширять рынок сбыта в регионах и более активно развивать экспорт.

При всем этом мы по-прежнему останемся верны нашей традиции: развивать и внедрять инновации. А также будем создавать сложные и нужные качественные светотехнические продукты, и предлагать клиентам комплексный подход в решении их светотехнических задач. 

*Беседовала Ольга Камоликова*

# СОБЫТИЯ ИЗ ЖИЗНИ ГК «ЭЛОТЕК»

## ГК «ЭЛОТЕК» ПРИНЯЛА УЧАСТИЕ В СЕМИНАРЕ "БЛАГОУСТРІЙ - 2006"

13-14 сентября сего года в г. Донецке под эгидой Министерства строительства, архитектуры и жилищно-коммунального хозяйства Украины; Донецкой Областной Государственной Администрации; Исполкома Донецкого Городского Совета и Донецкой Торгово-промышленной палаты был проведен Всеукраинский Семинар "БЛАГОУСТРІЙ - 2006". Семинар посвящён вопросам благоустройства населённых пунктов. В нем приняли участие около 200 государственных и коммерческих предприятий Украины.

В рамках Семинара на площади Ленина (центральной площади г. Донецка) была организована выставка оборудования для благоустройства городов и населённых пунктов. Интерес к выставке проявили многие представители не только из Донбасса, но и из других регионов Украины.

Нужно отметить, что тема освещения волновала многих участников семинара и выставки, так как на сегодняшний день - это насущная проблема практически всех городов и сел Украины.

На Выставке Группой Компаний "ЭЛОТЕК" были представлены парковые светильники производства компании Elkamet (Германия) и светодиодные светильники собственного производства, которые привлекли внимание и вызвали живой интерес у руководителей Коммунальных Предприятий "ГорСвет" Донецка, Макеевки, Харцизска, Краматорска и Енакиево.

## СВЕТОДИОДНОЕ ОСВЕЩЕНИЕ БЫЛО ПРЕДСТАВЛЕНО В ДОНЕЦКЕ

С 4 по 7 октября 2006 года в Донецке состоялась 23-я специализированная выставка "Строительство Донецк - 2006". Специализированный выставочный центр "Эксподонбасс" принял более 120 участников из Донецкой, Луганской, Харьковской, Днепропетровской, Киевской областей, а также из ближнего зарубежья: строительные компании, производители строительных и отде-

лочных материалов, пластиковых и деревянных окон и дверей, кровельных материалов, систем обогрева, а также осветительного оборудования.

ГК "Элотек" принимала участие совместно с партнером "Центром световых технологий". На стенде было представлено новое перспективное направление в освещении - светильники на основе светодиодных модулей. Применение специального контроллера и светодиодов разных цветов дает возможность создать потоки света разной цветности,



интенсивности и очередности с заданной скоростью, что позволяет создать феерическое зрелище.

Световое оформление стенда "Центра световых технологий" с использованием светодиодных светильников позволило привлечь внимание большинства посетителей выставки. Новинки заинтересовали дизайнеров, архитекторов, представителей строительных компаний, рекламных агентств, владельцев частных домов и коттеджей.

## КТО ВЛАДЕЕТ ИНФОРМАЦИЕЙ, ТОТ ВЛАДЕЕТ СИТУАЦИЕЙ

С 24 октября сего года, начинают работу новые веб-ресурсы группы компаний "Элотек" - веб-сайт направления "Светодиодные системы освещения и иллюминации" и официальный веб-сайт Броварского светотехнического завода "Люмен".

Сайт направления "Светодиодные системы освещения и иллюминации" - [www.eloled.com.ua](http://www.eloled.com.ua)

В разделах сайта Вы сможете найти инфор-



мацию о системах светодиодного освещения и иллюминации производства ГК "Элотек". На нашем сайте Вы сможете найти информацию о новинках, проводимых акциях и многую другую полезную информацию.

## Официальный веб-сайт Броварского светотехнического завода "Люмен" [www.lumen.org.ua](http://www.lumen.org.ua)

В основе сайта — электронный каталог продукции с техническими характеристиками, который позволяет получить необходимую информацию, касающуюся той или иной модели светильника. А именно, Вы



сможете увидеть, как выглядит устройство, какие имеет технические характеристики, габаритные размеры и т.д. На сайте Вы также сможете ознакомиться с каталогом продукции, найти информацию о новинках, проводимых акциях и специальных предложениях. Для клиентов которые покупают светильники для собственных целей на сайте внедрен калькулятор расчета освещенности, который позволит оперативно произвести расчет требуемого количества светильников по заданным параметрам.

# УСПЕХИ НАШИХ ПАРТНЕРОВ

## КОМПАНИЯ GE ДЕМОНСТРИРУЕТ ВЫСОКИЕ ФИНАНСОВЫЕ ПОКАЗАТЕЛИ ЗА ВТОРОЙ КВАРТАЛ 2006 ГОДА

Компания GE объявляет о прибыли от непрерывной деятельности за второй квартал 2006 года в размере 4,9 миллиарда долларов США (0,47 доллара США в расчете на одну акцию). Соответственный рост этих показателей по сравнению со вторым кварталом 2005 года составляет 11% и 15%. Доходы от непрерывной деятельности компании составили 39,9 миллиарда долларов США, что на 9% больше по сравнению со вторым кварталом предыдущего года. Приток денежных средств от основной деятельности компании GE за первую половину 2006 года возрос на 14,3 миллиарда долларов США (на 78%).

## КОМПАНИЯ «ПАРИТЕТ» (Г. ХЕРСОН) УСПЕШНО РЕАЛИЗУЕТ ПРОЕКТЫ

Недавно состоялось открытие автосалона и станции технического обслуживания Mitsubishi. Компания «Паритет» разработала проект освещения и электроснабже-



ния, осуществила электромонтаж внутренних и наружных электрических сетей. При реализации проекта в освещении использовался ассортимент ГК «Элотек»: светильники ЛПО 09У-236-016 «Ореол-16», ЛПО 11У-36-212, влагозащищенные ЛПП 01У-236 Сигма, светильники FM6820, накладные светильники DL003.

В светильниках применены лампы: FLE 23 TBX/840 E27, люминесцентные F 36/54, ARC 150W/743 R7s производства General Electric.

## КОМПАНИЯ «ПРОМКABELЬ-ЭЛЕКТРИКА» (Г.КИЕВ) ВВОДИТ НОВУЮ УСЛУГУ

Основные события 2006 года для компании «Промкабель-Электрика» — это выпуск каталога продукции и введение проектного сервиса.

Каталог продукции «Промкабель-Электрика» был выпущен компанией в мае. Это первый в Украине комплексный каталог, который объединил информацию о 3 группах продукции: кабеле, электро- и светотехнике. Каталог содержит технические характеристики, описания и фотографии продукции, поэтому он удобен для клиентов при работе с менеджерами компании по телефону.

В июне для клиентов компании была введена новая услуга — проектный сервис. Проектные инженеры подбирают оптимальную номенклатуру продукции с учетом архитектурных и конструктивных особенностей здания, условий его эксплуатации и предъявляемых Клиентом технических требований.

Проектная группа предоставляет квалифицированные консультации по вопросам монтажа электротехнической продукции и, при необходимости, разрабатывает трехмерные эскизы.

## КОМПАНИЯ «ROSA» РАЗШИРЯЕТ АССОРТИМЕНТ ОПОР

Компания "ROSA" - производитель современных алюминиевых, цилиндрическо-конусных опор без шва с высотой от 3 до 16 метров, стальных опор с внешним покрытием из синтетического материала. Компания "Rosa", опираясь на собственные запатентованные разработки технологий вальцовки алюминиевых осветительных опор, расширила ассортимент продукции - **ДЕКОРАТИВНЫМИ АЛЮМИНИЕВЫМИ ОСВЕТИТЕЛЬНЫМИ ОПОРАМИ С ИЗМЕНЯЕМЫМ ПО ДЛИНЕ ДИАМЕТРОМ**. Ассортимент компании в 2006г. так же расширила серия **ОСВЕТИТЕЛЬНЫХ АЛЮМИНИЕВЫХ ОПОР ТИПА SAL DECO**, которая предназначена для наружного применения.



При изготовлении данных опор применяется передовая технология соединения порошковой окраски с термопечатью. Это позволяет получить на поверхности опор структуру, приближенную к натуральной древесине (яблоня и сосна). Широкий ассортимент позволяет клиенту выбрать опоры, которые максимально гармонируют с окружающей средой.

Группа компаний "Элотек", являясь партнером польской компании Zaklad Produkcji Sprzetu Oswietleniowego "ROSA", представит новинки "ROSA" на выставке "Свет-2006".

# Игорь Жук: В БЛИЖАЙШЕМ БУДУЩЕМ LED-ТЕХНОЛОГИИ ПРЕОБРАЗЯТ МИР ИСКУССТВЕННОГО ОСВЕЩЕНИЯ

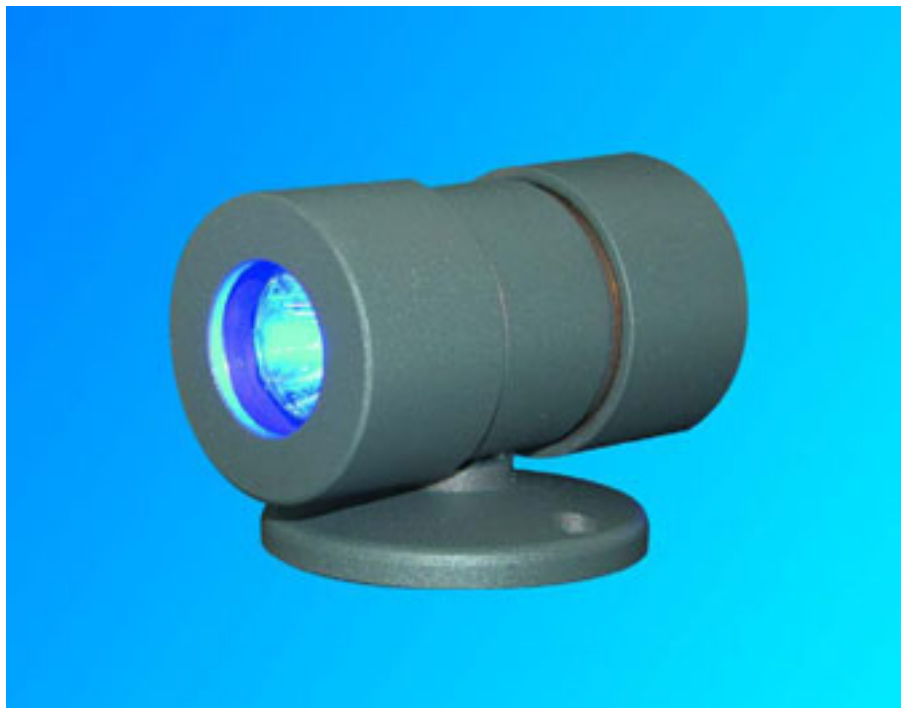
Главная тенденция современности — стремительное развитие новых технологий. В светотехнике это — светодиодные источники света. На сегодняшний день Украина по объемам потребления светильников на основе светодиодов опережает даже Россию и Прибалтику. В Украине лидером по производству и продаже осветительного оборудования на основе светодиодов является группа компаний «Элотек». До недавнего времени вопросами светодиодов здесь занимался отдел развития. Чуть позже в компании было создано подразделение «Светодиодные системы освещения». Руководитель направления Игорь Жук — рассказывает о том, каковы основные задачи подразделения и в чем особенность выпускаемой им светодиодной продукции.



— **Игорь, расскажите об истории возникновения в группе компаний «Элотек» подразделения «Светодиодные системы освещения».**

— Полупроводниковые источники света привлекли внимание руководства нашей компании давно. Некоторое время назад наш аналитический отдел провел исследование, которое показало перспективность развития этого направления в Украине. И мы решили заняться этим вопросом.

Сначала нашли зарубежных партнеров, продукцию которых начали предлагать украинским потребителям. Но цена на светильники на основе светодиодов импортного производства была, мягко говоря, высоковата. Тогда мы начали искать возможности выпуска у нас светодиодных светильников, которые бы по качеству не уступали зарубежным аналогам, и при этом — были доступны по цене. В результате: на Броварском заводе «Люмен», входящем в группу компаний «Элотек», чуть более года назад было установлено специальное оборудование и выпущены «под заказ» первые модели светодиодных светильников. Затем было разработано несколько серий светодиодных светильников, которые мы начали предлагать клиентам. Спрос на них превзошел все наши ожидания: объемы производства только за последние полгода выросли в несколько раз! Это привело к необходимости увеличения числа задействованных в работе людей (поначалу светодиодами за-



СВЕТИЛЬНИК SPRUT-2 DS STATIC

нимались в компании только 2 человека). На сегодняшний момент мы уже вышли на новый виток развития.

— **Каков состав подразделения?**

— У нас работают высококлассные специалисты: проектанты, владеющие программами 3D-мак и Pialux, инженеры, электронщики, токари, продакт-менеджеры. И это лю-

ди — не только профессионалы своего дела: они также болеют за свою работу, поскольку светодиоды стали для них делом жизни. Наши специалисты предоставляют полный комплекс услуг, включающий создание дизайна светильника, подбор деталей и комплектующих, изготовление, доставку и монтаж. К слову: штат у нас почти укомплектован, исключение составляет разве что



СВЕТИЛЬНИК ELINE-15 GL

технически грамотные продавцы проектов освещения на светодиодах. И мы приглашаем на конкурсной основе желающих попробовать свои силы в этой должности.

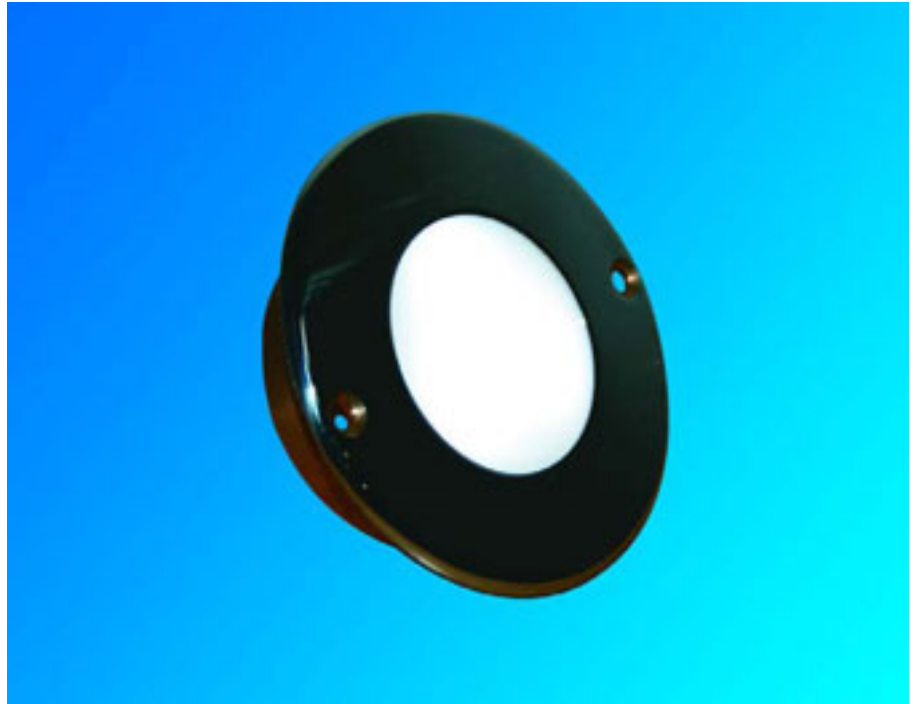
**— В чем особенность ваших светодиодных светильников?**

— У нас есть своя производственная линия, где производятся светодиодные светильники. При сборке используются качественные комплектующие, и на готовую продукцию мы предоставляем гарантии. Цены на наши светильники ниже, чем на аналогичные импортные товары. Но при этом качество продукции соответствует мировым стандартам. Мы производим светильники как серийно, так и «под заказ»: практически любой формы, размера, конфигурации и цвета с учетом пожеланий заказчика.

Мы тесно сотрудничаем с кафедрой светотехники Национального Авиационного Университета, на технической базе которого проводим испытания наших светильников. Обработав данные измерений, наши специалисты создали компьютерные модели светильников, пользующихся наибольшим спросом, что значительно облегчило работу проектантов — теперь они могут достоверно отобразить световой эффект при создании проекта. Мы выпускаем продукцию, исходя из потребностей клиентов. За последние полгода увеличили модельный ряд, постоянно расширяем ассортимент, совершенствуем дизайн. Среди новинок хотелось бы отметить:

**СВЕТИЛЬНИК SPRUT-2 DS STATIC**

Этот компактный светодиодный светильник предназначен для подсветки интерьеров, элементов фасадов и других объектов. Особенность светильника определяет его форма — световые лучи расходятся в разные стороны, и тем самым создают неповторимый эффект светящейся колонны. Используя линзы с углами рассеивания в 6, 30 и 50 градусов, можно получить световые пучки различной направленности. Как и во всех светильниках производства ГК «Элотек» есть возможность использовать разные цвета свечения светодиодов, матовое или прозрачное стекло, широкую цветовую гам-



**СВЕТИЛЬНИК SPRUT-3 GR (КОРПУС ХРОМИРОВАННАЯ ЛАТУНЬ)**

му корпуса светильника, тем самым — создавать индивидуальный осветительный прибор с нужными характеристиками.

**СВЕТИЛЬНИК SPRUT-3 GR (КОРПУС ХРОМИРОВАННАЯ ЛАТУНЬ)**

Данный светильник идеально подходит для внешней декоративной подсветки, ландшафтного освещения, бассейнов или фонтанов. Благородный блеск хромированного покрытия станет украшением любого освещаемого объекта, подчеркнет его роскошь и индивидуальность. Светильник представлен в двух исполнениях — со статическим режимом свечения и режимом свечения RGB.

**СВЕТИЛЬНИК ELINE-15 GL**

Отличительной особенностью светильника является форма корпуса — это прозрачная акриловая колба. Благодаря такому новшеству, светильник стал легче и компактнее своего алюминиевого предшественника, а также достойно отвечает современным тенденциям в дизайне осветительных приборов.

Светильник представлен в трёх исполнениях — со статическим режимом свечения, режимом свечения RGB и BICOLOR.

**— Какими вам видятся перспективы развития LED-технологий в Украине?**

— Светодиодные источники света уже вытесняют те источники света, которые служили раньше для освещения фасадов, бассейнов и др. Их активно применяют в качестве архитектурного, ландшафтного и декоративного освещения. Теперь светодиоды стоят на пороге интерьерного освещения. Думаю, в ближайшем будущем эти технологии преобразят мир искусственного освещения.

**— А какие задачи, в связи с вышесказанным, будут стоять в ближайшее время перед подразделением «Светодиодные системы освещения», которым Вы на сегодняшний день руководите?**

— Развиваться, разрабатывать новые модели и предлагать клиентам качественный товар, с помощью которого он сможет решить свои светотехнические проблемы. А чтобы облегчить работу проектировщиков, работающих в области светового дизайна, мы открываем сайт, на котором разместим информацию о наших светильниках, ее можно будет использовать при разработке светотехнических проектов. [EN](#)

*Беседавала Александра Петрова*

# Александр Вебер: КАЧЕСТВО ОСВЕЩЕНИЯ УЛИЦ УКРАИНСКИХ ГОРОДОВ УЛУЧШАЕТСЯ С КАЖДЫМ ГОДОМ

Александр Вебер, официальный представитель немецкой компании "Vossloh-Schwabe", - частый гость в группе компаний "Элотек". И это не удивительно, ведь ГК "Элотек" уже восемь лет использует продукцию "Vossloh-Schwabe" для производства осветительного оборудования собственного производства и, кроме того, является официальным дистрибьютором продукции этой компании в Украине. Очередной приезд в Украину господина Вебера состоялся как раз накануне выставки "Свет", и мы, пользуясь случаем, решили расспросить его об особенностях продукции "Vossloh-Schwabe", о производственных новинках, о партнерстве с группой компаний "Элотек", об освещении европейских городов, и о свете Украины.



## О ПРОДУКЦИИ КОМПАНИИ "VOSSLÖH-SCHWABE"

Наша компания представляет самый широкий спектр комплектующих для производства светотехнической продукции. Это электронные и электромагнитные пускорегулирующие устройства, электронные и электромагнитные трансформаторы, патроны для всех типов ламп, стартеры, клеммы, светодиодные модули. При производстве мы придерживаемся правила: выпускать только качественную продукцию.

Компания **"Vossloh-Schwabe"**, строго учитывая требования европейских стандартов по качеству и безопасности, тщательно тестирует новые образцы, прежде чем поставить их на массовое производство. Мы уделяем внимание не только разработке новых видов продукции, но и их экологической чистоте. Во исполнение директивы по уменьшению использования опасных веществ, которая вступила в действие с июля 2006 года, наша компания не применяет в производстве свинец, ртуть, кадмий, шестивалентный хром и другие вредные для окружающей среды компоненты.

## О НОВИНКАХ

Компания **"Vossloh-Schwabe"** постоянно совершенствует свою продукцию и регулярно запускает в производство новые разработки. Хотелось бы назвать несколько новинок, которые мы презентуем украинскому рынку в этом и следующем году. Среди них:

- Моноблочная пускорегулирующая аппаратура (МПРА) для натриевых (HS) и металлогалогенных ламп (HI, C-HI) высокого давления мощностью от 35 до 150 Вт. В данном устройстве в одном компактном пластмассовом корпусе установлены ПРА с термовыключателем, цифровое IPP зажигающее устройство, компенсирующий конденсатор с предохранителем.
- МПРА для натриевых (HS) и металлогалогенных ламп (HI, C-HI) высокого давления мощностью от 600 до 2000 Вт. Это узкий защищенный от внешних атмосферных условий моноблочный прибор, имеющий возможность сквозной проводки. При использовании монтажной панели

или скобы возможны различные варианты установки, крышка крепится продольно, при помощи винтов. МПРА пригодна для установки в ниши и на опоры.

- Насадочные моноблоки ПРА, которые применяются для натриевых (HS) и металлогалогенных ламп (HI) высокого давления мощностью от 35 до 150 Вт (поперечное сечение ПРА 53 x 66); мощностью от 250 до 600Вт (поперечное сечение ПРА 90 x 102).
- ПРА 35-150Вт класса защиты II со 100% безопасностью, имеющие специальную изоляцию, плавкий предохранитель и термовыключатель, а также устройство, снижающее натяжение кабеля. **"Vossloh-Schwabe"** предложит эти ПРА на рынке в конце 2006 года.
- Герметичные ПРА для натриевых и металлогалогенных ламп высокого давления в алюминиевом коррозионностойком корпусе с винтовыми контактными зажимами от 0,75мм<sup>2</sup> до 10 мм<sup>2</sup>, имеется зажим заземления. Он предназначен для светильников первого класса защиты, специально разработан для установки на опорах, имеются различные возможности монтажа.

Среди новинок **"Vossloh-Schwabe"** можно отметить ПРА для короткодуговых газоразрядных ламп мощностью 1200Вт и 2500Вт. Кроме того, в конце 2006 года компания представит ПРА с поперечным сечением 72x74мм, которые занимают середину между типоразмерами 53x66мм и 90x102мм.

В 2007 году компания планирует представить новую номенклатуру полностью герметичных ПРА второго класса защиты для газоразрядных ламп мощностью от 250Вт до 600 Вт. Также будет производиться новая номенклатура моноблочной пускорегулирующей аппаратуры, с зажигающим устройством по импульсной технологии для газоразрядных ламп мощностью от 250Вт до 1000Вт, обеспечивающим уверенное зажигание лампы на расстоянии 20 метров. Это позволит использовать приборы для уличного освещения и освещения стадионов.

Кроме того, модель ПРА EIN 28x41 заменит новая модель ПРА для люминесцентных ламп EIG 28x41. Это позволит уменьшить

расход материала, улучшить технические характеристики и уменьшить дребезжание. Изменив существующие ПРА на новую модель, будет начата разработка новой номенклатуры ПРА на 58/75 Вт и 80/100 Вт с индексом энергоэффективности B2.

Также в ближайшее время мы презентуем новые зажигающие устройства мгновенного (горячего) перезажигания для газоразрядных ламп, электронные понижающие конвертеры, электронные пускорегулирующие аппараты (ЭПРА) для металлогалогенных ламп, электронные пускорегулирующие аппараты для люминесцентных ламп, электронные пускорегулирующие аппараты для компактных люминесцентных ламп (КЛЛ), патроны **"Vossloh-Schwabe"** для различных источников света и многое другое.

**В Украине продукцию "Vossloh-Schwabe" можно купить у нашего официального дистрибьютора - группы компаний "Элотек".**

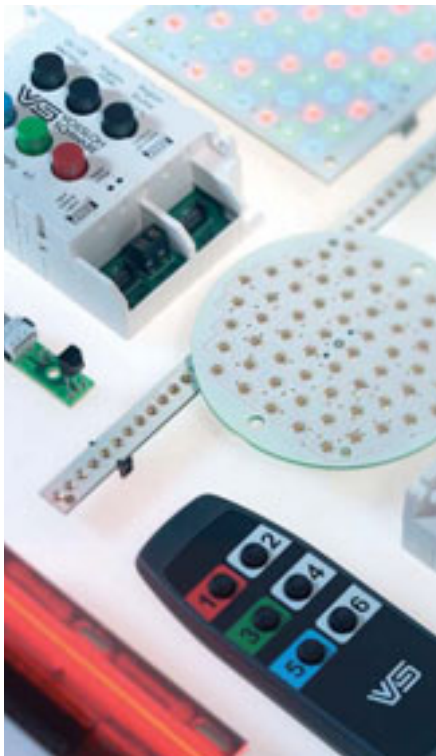
## О ПАРТНЕРСТВЕ С ГРУППОЙ КОМПАНИЙ "ЭЛОТЕК"

С группой компаний "Элотек" мы работаем с 1999 года. У нас хорошие и стабильные партнерские взаимоотношения. И мы возлагаем большие планы на это сотрудничество, поскольку у нас единая цель - долгосрочное партнерство.

В ближайшее время акцент в нашей совместной работе будет сделан на продвижение нашей светодиодной продукции. И этот вопрос группе компаний "Элотек" тоже весьма интересен, поскольку Броварской светотехнический завод "Люмен", входящий в эту группу, уже начал производство светодиодных светильников.

## О СВЕТОДИОДАХ

В 2000 году компания **"Vossloh-Schwabe"**, по достоинству оценив преимущества таких источников света как светодиоды, купила линию по их производству. Эти источники света существенно экономят потребление электроэнергии, что автоматически ведет к снижению энергозатрат в целом, и, естественно, позитивно отражается на нашей экологии. Поэтому сегодня мы активно развиваем светодиодное направление.



Осенью этого года наша компания презентует украинскому рынку несколько наших светодиодных новинок. Это сверхмощные светодиоды с линзой и без на 1 Вт и 3 Вт, и гибкие линейки для наружного декоративного освещения. Мы предлагаем целые комплекты с блоком управления, и отдельно комплектующие и светодиодные модули. Мы представляем электронный конвертер EDXe 170 для LED-модулей. Он имеет диапазон мощности от 10 до 70 Вт, выпускается в нескольких исполнениях: встраиваемый, а так же с устройством, снижающим натяжение кабеля и герметичный со степенью защиты IP67. Преимущественно предназначен для 10м LEDLine Flex SMD.

Другой электронный конвертер - EDXe 170/12В для LED-модулей, имеет мощность 70Вт, выпускается в нескольких исполнениях: встраиваемый, автономный и герметичный со степенью защиты IP67.

Есть среди новинок блоки питания постоянным током ECXe 700mA (габаритные размеры, мм: 28x37x128) и ECXe 350mA/6Вт (компактный встраиваемый корпус, габаритные размеры, мм: 20x30x50) имеют выходное напряжение от 2В до 25В, макси-

мальная выходная мощность 6Вт (ECXe 350mA/6Вт) и 17Вт (ECXe 700mA). Блоки преимущественно предназначены для питания PowerEmitter.

PowerEmitter 3x1Вт "Тройной", с оптимальным температурным управлением. Диаметр печатной платы: 50 мм. Рекомендуется использовать внешний LED-блок питания с постоянным током в 350 mA. Доступно 4 разных цвета (красный, зеленый, синий, белый). Легко присоединяется благодаря предварительно установленным проводникам. Имеет высокую светоотдачу - до 45 лм/Вт. Прилагаются три линзы с различными углами излучения. Есть защита против ударов и вибраций. Пайка без содержания свинца. Класс защиты второй.

Серия Cree XLamp 7090 будет заменена на серию XLamp XR es. XLamp 7090 XR имеет полный диапазон управления током вплоть до 700mA (3Вт). Только один PowerEmitter будет доступным для управления, вплоть до 700mA. Имеет световой поток 57лм при 350mA (XL: 52лм). Прилагаются линзы с разными углами излучения. Рекомендуется использовать внешний LED-блок питания постоянного тока в 350 mA. Класс защиты второй.

Также мы делаем ряд светодиодных компонентов для витрин и вывесок.

### О ПОДДЕЛКАХ

Все чаще мы сталкиваемся с проблемой подделок нашей продукции. Это не радует, поскольку, прикрываясь нашей известной зарегистрированной торговой маркой, потребители продают некачественный товар, и тем самым компрометируют нашу компанию. В основном такие некачественные подделки производят в Китае, и в этой связи я бы хотел подчеркнуть: у компании "Vossloh-Schwabe" нет производства электромагнитных балластов в этой стране. По мере своих сил мы будем бороться с проблемой подделок и тех, кто купил продукцию под нашей торговой маркой, но засомневался в ее подлинности, просим обращаться в нашу компанию.

### О РАЗВИТИИ РЫНКОВ СБЫТА

Компания "Vossloh-Schwabe", используя наработанный в Украине и Белоруссии

опыт, расширяет рынки сбыта в Восточной Европе. В частности, мы начали активное продвижение нашей продукции на российский рынок. В России на сегодняшний день нашим главным партнером стал торговый дом "Светотехника", который использует наши зажигающие устройства для уличных светильников.

### ОБ ОСВЕЩЕНИИ ЕВРОПЕЙСКИХ ГОРОДОВ

С уверенностью могу сказать: качество освещения всех европейских городов стало на порядок выше. В этом мы видим и свою заслугу, поскольку там внедряются и наши технологии. И города Восточной Европы освещены ничуть не хуже, чем города западноевропейские. Разница в цветовых предпочтениях: одним городам и регионам ближе белый цвет, и потому он доминирует там в освещении, другим больше нравится желтый, и, соответственно, в вечернем освещении этих городов преобладает этот цвет. Есть и еще один нюанс - в городах Западной Европы все больше акцентируется внимание на энергосберегающих технологиях и экономном потреблении электроэнергии. И крупные европейские города, такие как Париж, Берлин, Минск, Москва, Киев, и многие другие, - все активнее применяют в архитектурном освещении экономные и энергосберегающие светодиодные источники света.

### О СВЕТЕ УКРАИНЫ

Мне очень нравится Украина. Это красивая страна, и здесь живут очень гостеприимные люди. И мне отраднo констатировать: качество освещения улиц украинских городов улучшается с каждым годом. И в целом на рынке светотехники Украины сейчас наблюдается позитивная динамика развития. Заметно это также и по росту потребления продукции "Vossloh-Schwabe" - за последнее время наши обороты здесь выросли. Уверен, что украинский рынок светотехники и в дальнейшем будет развиваться не менее активно. ☒

*Записала Ольга Светленцова*

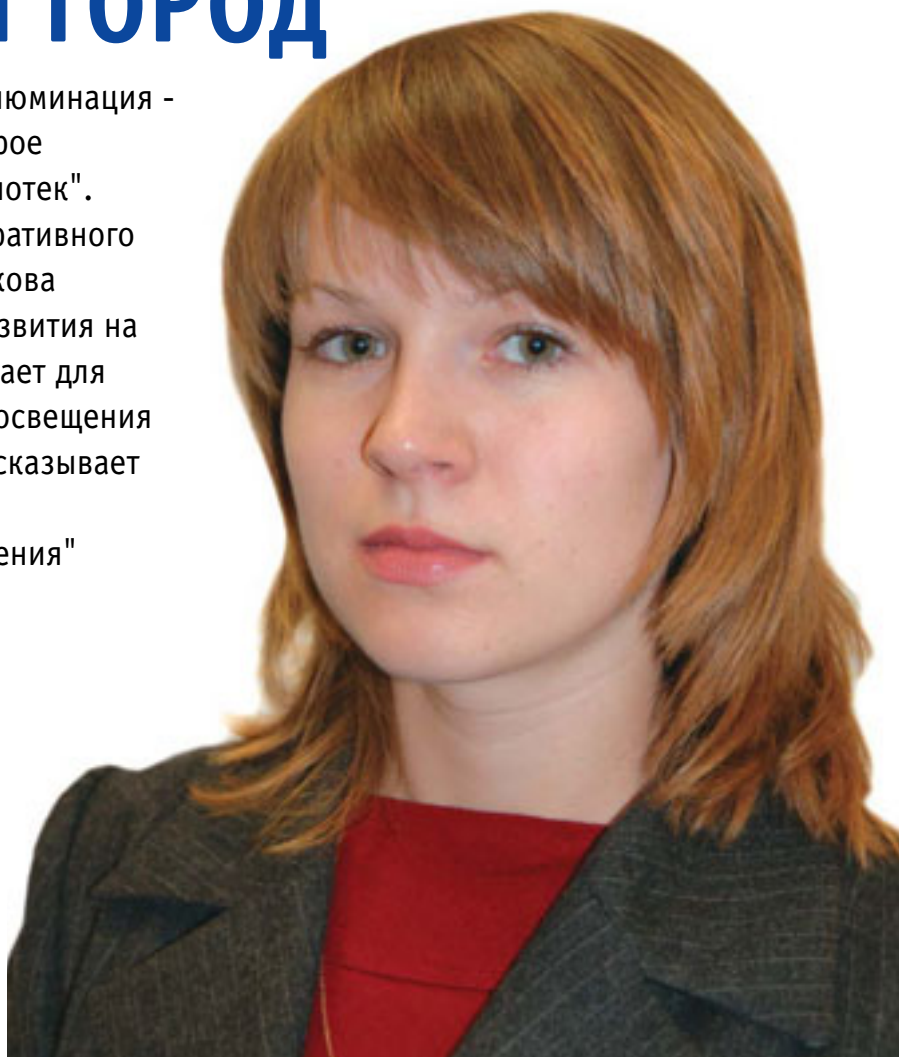
# Ольга Ветренко: ДЕКОРАТИВНОЕ ОСВЕЩЕНИЕ УКРАСИТ И ВЕЧЕРИНКУ, И ОФИС, И ГОРОД

Декоративное освещение и иллюминация - это одно из направлений, которое развивает группа компаний "Элотек". О том, в чем особенности декоративного освещения и иллюминации, какова ситуация и перспективы его развития на рынке в Украине, и что предлагает для решения задач декоративного освещения группа компаний "Элотек", рассказывает светодизайнер подразделения "Светодиодные системы освещения"

**Ольга Ветренко.**

*- Ольга, в чем особенность такого направления как иллюминация и декоративное освещение?*

- Иллюминация и декоративное освещение служат для решения вопросов не функционального освещения, а являются дополнительным видом освещения. Но при этом с их помощью можно решать целый ряд различных задач, в том числе - и коммерческих. Например, сделать здание более приметным, красивым, а то и вовсе - украсить целый город. Декоративное освещение, помимо создания праздничного настроения, выполняет так же скрытую



функцию - выступает в качестве своеобразной рекламы, привлекая взоры клиентов к витринам магазинов, ресторанам, развлекательным заведениям.

**- Что предлагает для декоративного освещения группа компаний "Элотек"?**

- Для выполнения проектов по декоративному освещению группа компаний "Элотек" предлагает целый комплекс услуг, включающий разработку проекта, изготовление продукции, ее монтаж и обслуживание. Мы предлагаем световые шнуры, гирлянды, световые шторы, световые мотивы.

Но все же главной особенностью ГК "Элотек" является производство световых мотивов на производственной базе БСЗ "Люмен".

Причем, заказов на продукцию нашего производства, выполненную индивидуально под конкретный объект с учетом пожеланий заказчика, у нас в последнее время становится все больше. Это кропотливый процесс, который мы ведем от создания общей концепции декораций до установки и обслуживания. Таким образом, иллюминационная конструкция, которую получает заказчик, проходит через многие подразделения. Первый этап работы - разработка дизайн-макета, который бы гармонично вписывался в окружающее пространство, и, при этом подчеркивал индивидуальность объекта. На следующей стадии к работе приступает конструктор, который просчитывает параметры конструкции на прочность и вносит некоторые корректировки и дополнения в предложенный дизайнером макет. Потом за дело берется производственный участок, который воплощает замысел. Завершающей стадией явля-



ДЕКОРАТИВНОЕ ОСВЕЩЕНИЕ ПЕШЕХОДНОЙ ЗОНЫ УЛ. КРЕЩАТИК

ется монтаж на объекте. Для производства мотивов мы используем высококачественные комплектующие крупнейших производителей. Нужно отметить, что интерес клиентов к продукции на основе светодиодов последнее время значительно вырос. И нам тоже интересны такие заказы. Касательно этого направления хотелось бы назвать одну из последних наших работ, которой мы гордимся - это герб г. Бровары, установленный на здании администрации. А из более ранних работ нельзя не вспомнить украшение светодиодными иллюминационными конструкциями пешеходной зоны столбичной улицы Крещатик.

**- Как бы вы охарактеризовали украинский рынок иллюминации и декоративного освещения?**

- На сегодняшний день можно выделить две главные особенности рынка декоративного освещения и иллюминации. Первая: в Украине этот рынок еще слабо развит. На нем нет крупных операторов. И то, что группа компаний "Элотек" предлагает широкий выбор продукции как импортного, так и собственного производства, а также услуги по проектированию и монтажу, выгодно отличает ее от других компаний, у которых в ассортименте тоже есть продукция для декоративного освещения и иллюминации.

Вторая: этот рынок перестал быть сезонным. Поясню: раньше, года, скажем, два назад, праздничную иллюминацию и декоративное освещение покупали в основном к Новому году. А сегодня ее приобретают также для освещения зданий коммерческого назначения, офисных помещений, оформления летних площадок ресторанов, кафе - в любое время года. И декоративное освещение и иллюминация работают уже не только в качестве праздничного Новогоднего украшения, но и служат для создания праздничной атмосферы каждый день.

**- Каковы, на ваш взгляд, перспективы развития этого направления светового дизайна в Украине и какие задачи по развитию рынка иллюминации ставит перед собой группа компаний "Элотек"?**

- Рынок декоративного освещения и иллюминации будет активно развиваться. Причем, на мой взгляд, наибольший спрос на данный вид продукции будет наблюдаться не только со стороны городских администраций, коммерческих учреждений, но и со стороны частных заказчиков. Группа компаний "Элотек" планирует расширять ассортимент продукции для декоративного освещения с тем, чтобы предложить клиенту максимально широкий спектр изделий. EN

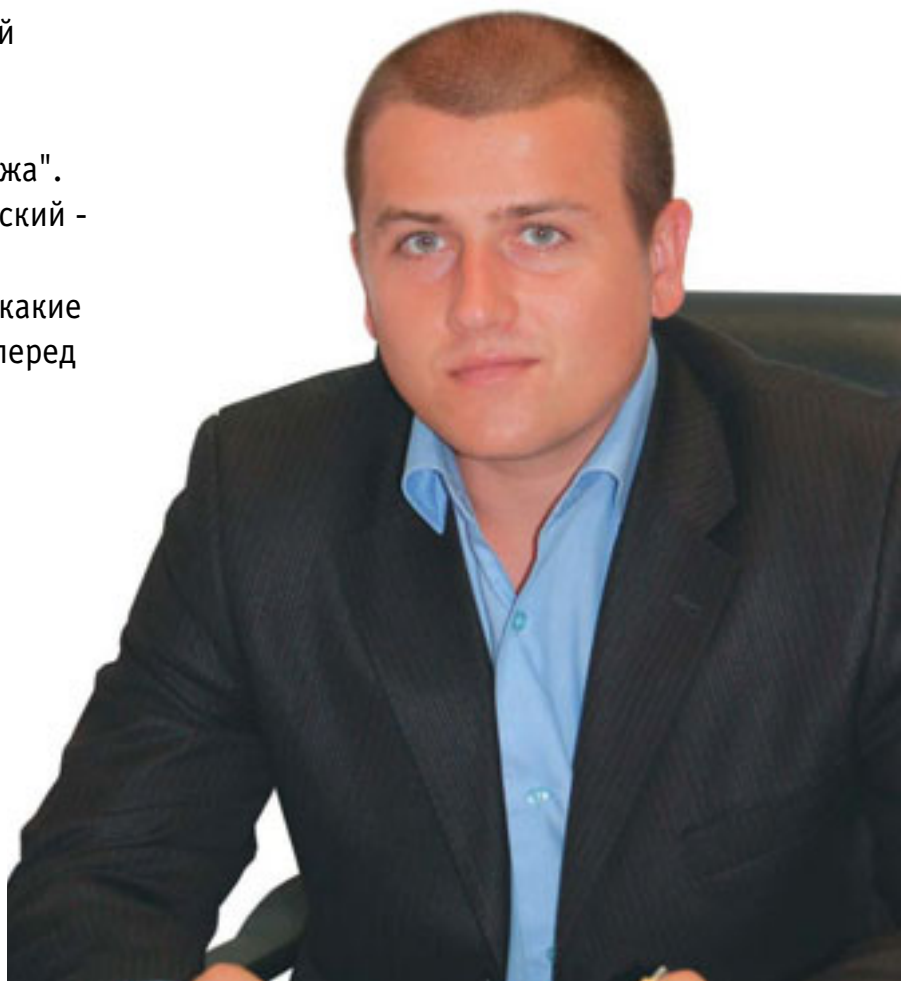
*Беседовал Глеб Светлов*

# Сергей Помаранский: СОЗДАНИЕ СВЕТОТЕХНИЧЕСКИХ ПРОЕКТОВ И ИХ МОНТАЖ - В РУКАХ ПРОФЕССИОНАЛОВ

Не так давно в группе компаний "Элотек" было открыто новое подразделение - "Департамент комплексных проектов и монтажа". Его директор - Сергей Помаранский - рассказывает о том, чем будет заниматься его департамент, и какие первоочередные задачи стоят перед ним, как руководителем, и его подразделением.

*- Сергей, чем обусловлено появление в группе компаний "Элотек" нового подразделения - Департамента комплексных проектов и монтажа?*

- Прежде всего - растущим на этот вид работ спросом. Лет пять назад в компанию начали обращаться заказчики, которым требовалась разработка светотехнического проекта и его реализация. И чтобы решать такие задачи клиентов, в группе компаний "Элотек" было принято решение: заниматься вопросами технического моделирования и делать светотехнические проекты. Из украинских компаний мы первыми начали развивать это направление (до этого все крупные светотехнические проекты





АВТОЗАПРАВочная станция WOG

мы считали с помощью специалистов представительства компании Philips в Украине). Предоставляя такой вид услуг как разработка светотехнического проекта и его реализация, группа компаний "Элотек" выгодно отличалась от конкурентов, ведь мы предлагали клиенту полный комплекс услуг, включающих проект, оборудование, его монтаж и обслуживание. В начале светотехническое моделирование и электротехнические проекты делал один человек - Сергей Дашутин (в данный момент он возглавляет отдел светотехнического проектирования). Потом специалистов стало двое. А сейчас в этом направлении работает уже целый департамент.

**- Какие специалисты работают в департаменте?**

- В штате нашего департамента - дипломиро-

ванные высококвалифицированные специалисты (двое из них - аспиранты кафедры светотехники НАУ), которые занимаются как проектированием, так и предоставляют квалифицированные консультации по подбору оборудования. Также в наш департамент входит монтажная группа и отдел электротехнического проектирования. Наличие этих подразделений в департаменте позволяет нам в комплексе решать задачи клиента: от идеи до ее воплощения. Проектант формализует идею заказчика, делает ее визуализацию. Потом визуализацию передают в отдел электротехнического проектирования, где инженер составляет проект, по которому сметчик составляет смету, подбирает оборудование и вспомогательные материалы. И затем монтажная группа воплощает



ГИПЕРМАРКЕТ "ЭПИЦЕНТР"

идею в действительность, выполняет монтажные и пусконаладочные работы. Кроме того, мы предоставляем гарантии и обеспечиваем дальнейшее сервисное обслуживание. Так что заказчику выгодно с нами работать. Он получает полный комплекс услуг с гарантией по приемлемой цене. К слову, хотелось бы отметить, что у нас есть лицензия на выполнение всех вышеназванных видов работ.


**- Сергей, в качестве примера назовите несколько значимых на ваш взгляд объектов, работы над которыми вел ваш департамент.**

- В последнее время мы занимаемся разработкой и реализацией проектов, в которых применяются светодиодные источники света. Это направление не только интересно, но и перспективно.

Один из объектов, для которого был разработан проект освещения на основе светодиодов и выполнен его монтаж - это ресторан "Бакинский бульвар", что под Киевом. Там мы впервые применили систему динамического освещения - RGB.

Также мы делали подсветку фасадов ряда домов в Киеве, изготовили на дюралайте герб г. Бровары и смонтировали его, осветили "Эпицентры" в Киеве, Львове и Полтаве и многое другое. Сейчас основная доля проектов разрабатывается для владельцев коттеджей. Им предлагаем разные варианты освещения фасада дома, ландшафта, бассейнов, водоемов.

**- И напоследок хотелось бы спросить: какие задачи Вы, как руководитель, ставите перед собой и перед своим департаментом на ближайшее будущее?**

- Главную задачу департамента на ближайшее время я вижу в том, чтобы зарекомендовать себя на рынке электромонтажа и проектирования как стабильного, не дорогого и в тоже время профессионального партнера, выполняющего работы любой сложности в сроки приемлемые заказчику. Донести клиентам, что технически грамотное проектирование, подбор оборудования и монтаж из одних рук — это выгодно и надежно. 

Беседовал Глеб Светлов



## ЗДАНИЕ ГОРОДСКОЙ АДМИНИСТРАЦИИ

Г.БРОВАРЫ  
ГЕРБ ГОРОДА

### ОСВЕЩЕНИЕ:

ГРУППА КОМПАНИЙ «ЭЛОТЕК»  
ОТДЕЛ КОМПЛЕКСНЫХ ПРОЕКТОВ И МОНТАЖА:  
(044) 206—4769, 206—4742



## ОФИС КОМПАНИИ "ИТЕЛЛИДЖЕНС"

Г.КИЕВ  
КОНФЕРЕНЦ-ЗАЛ

### ОСВЕЩЕНИЕ:

ГРУППА КОМПАНИЙ «ЭЛОТЕК»  
ОТДЕЛ КОМПЛЕКСНЫХ ПРОЕКТОВ И МОНТАЖА:  
(044) 206—4769, 206—4742



## КОЛЛЕДЖ СВЯЗИ

Г.КИЕВ  
СВЕТОДИОДНАЯ ПОДСВЕТКА  
ЦЕНТРАЛЬНОГО ВХОДА

**ОСВЕЩЕНИЕ:**  
ГРУППА КОМПАНИЙ «ЭЛОТЕК»  
ОТДЕЛ КОМПЛЕКСНЫХ ПРОЕКТОВ И МОНТАЖА:  
(044) 206—4769, 206—4742



## ПОСОЛЬСТВО ЛИВИИ

Г.КИЕВ

### ОСВЕЩЕНИЕ:

ГРУППА КОМПАНИЙ «ЭЛОТЕК»  
ОТДЕЛ КОМПЛЕКСНЫХ ПРОЕКТОВ И МОНТАЖА:  
(044) 206—4769, 206—4742



ДЕКОРАТИВНІ  
РОСЛИНИ

БАГАТОРІЧНІ  
ТА ОДНОРІЧНІ  
КВІТИ

**ВСЕ  
ДЛЯ САДУ  
В ОДНОМУ  
ЦЕНТРІ**

СУПУТНІ  
ТОВАРИ  
ДЛЯ САДУ

ЛАНДШАФТНІ  
РОБОТИ.  
ПРОЕКТУВАННЯ



САДОВИЙ  
ЦЕНТР

ДАЛАС

Партнер  
ГК «ЕЛОТЕК»  
на виставці  
«Світло-2006»

м. Бровари, вул. Андреева, 2  
код (04494) - для дзвінків з України  
(294) - для дзвінків з Києва  
тел./факс: 694-78 (79, 80)  
e-mail: [info@dalas.com.ua](mailto:info@dalas.com.ua)  
[www.dalas.com.ua](http://www.dalas.com.ua)



# ФОРУМ «ФЕСТИВАЛЬ СВІТЛА ТА ЕЛЕКТРОТЕХНІКИ»

**Організатор: Торгово-промислова палата України**  
**Підтримка: Міністерство промислової політики України**

**МІЖНАРОДНИЙ ВИСТАВКОВИЙ ЦЕНТР**  
Броварський проспект, 15, Київ, Україна

## 24-27 жовтня 2007

**С** VII Міжнародна спеціалізована виставка  
**СВІТЛО**  
Організатор "Світло-Форума": Журнал "СВІТЛО Lux"



Генеральний інформаційний спонсор:

PHILIPS

OSRAM

СВІЛО

Офіційний партнер:



СОСІМ

**електроТех**  
IV Міжнародна спеціалізована виставка

Генеральний спеціалізований партнер:

ЕЛЕКТРО

Генеральний інформаційний спонсор:

електро

**Контакти:**  
**Торгово-промислова палата України**  
**Управління міжнародних та іноземних виставок**  
**Тел.: +38 044 278 23 47, +38 044 272 28 05**  
**Факс: +38 044 568 57 51**  
**E - mail: expo@uccl.org.ua**  
**http: //expo.ucci.org.ua**



24-27  
КВІТНЯ



Четверта міжнародна виставка  
промислового, функціонального  
та спеціального освітлення

# ПРОМИСЛОВЕ ОСВІТЛЕННЯ 2007

## ТЕМАТИКА ВИСТАВКИ:

- Зовнішнє освітлення.
- Внутрішнє освітлення.
- Спеціальне освітлення.
- Енергозберігаючі технології в освітленні.
- Проектування, монтаж, інсталяції та експлуатація систем освітлення.

Виставка відбудеться одночасно з найбільшою в Україні електротехнічною виставкою **elcomUkraine 2007**.

З питань участі звертайтеся:  
(044) 461-9201, [viktor@eindex.kiev.ua](mailto:viktor@eindex.kiev.ua)

Замовлення запрошень, програма виставки  
на сайті: [www.light.euroindex.ua](http://www.light.euroindex.ua)

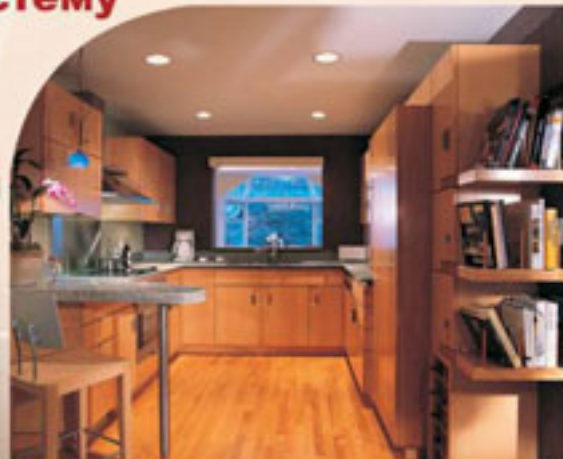
# NORTHCLIFFE® SYSTEMS

СИСТЕМЫ УПРАВЛЕНИЯ СВЕТОМ

**Возможность интеграции в общую систему  
управления зданием**

**Широкий диапазон систем управления  
для различных помещений**

**Возможность удалённого контроля  
любыми источниками света**



[www.northcliffe.com.ua](http://www.northcliffe.com.ua)



E-Mail : [northcliffe@northcliffe.com.ua](mailto:northcliffe@northcliffe.com.ua)

# СВЕТ ДЛЯ ЖИЗНИ



Свет играет в нашей жизни исключительно важную роль. Более 80% внешних раздражителей мы воспринимаем благодаря чувству зрения, а оно не может функционировать без соответствующего освещения. О том, чтобы как можно лучше осветить нашу жизнь, заботится один из ведущих европейских производителей светильников - Lena Lighting S.A.

## О КОМПАНИИ

Lena Lighting S.A. уже многие годы относится к европейским лидерам в своей отрасли. Успех фирмы определяется не только современным управлением, постоянным наблюдением за рыночными тенденциями и эффективной логистикой, но и эластичностью предложения, связанной с заботой о клиенте и неустанным стремлением к удовлетворению потребностей динамично изменяющегося рынка. На украинском рынке компания успешно реализует свою продукцию на протяжении 9 лет.

Компания Lena Lighting была основана в 1989 году в Сроде Великопольской, Польша. Весь период существования компании - это динамичное развитие, увенчанное удачным дебютом на Варшавской бирже ценных бумаг 1 июня 2005 года. Многолетнее присутствие на европейском рынке позволило получить широкие знания, определить потребности рынка и создать эффективно управляемую организацию с современной структурой, со штатом специалистов более 180 человек.

С начала существования компании интенсивно развивается экспорт. В настоящее время Lena Lighting поставляет свою продукцию в 38 стран мира. Компания предлагает своим клиентам продукцию высокого качества, гарантирующую удобство и безопасность в эксплуатации, кроме того, компания Lena Lighting обеспечивает поставку продукции в срок и в указанное место. Действуя таким образом, компания получила признание у партнёров со всей Европы как стабильный и профессиональный бизнес-партнёр. Большое внимание компания уделяет сервисному обслуживанию и профессиональному консалтингу, что отличает её среди широкого круга импортеров.

Благодаря современным технологическим разработкам, а также гибкой ценовой политике и правильной дистрибуции, продукция фирмы стабильно пользуется широким спросом у потребителей.



Одним из приоритетов компании Lena Lighting является забота о том, чтобы предложение компании выходило навстречу ожиданиям клиента. В связи с этим большое внимание уделяется пополнению ассортимента новыми изделиями. Штаб аналитиков непрерывно следит за рыночными тенденциями, а работники технического отдела неустанно работают над внедрением новых решений.

Ассортимент продукции Lena Lighting поделен на несколько групп продуктов. Это светильники для интерьерного и внешнего освещения, светильники для рабочих мест, для декоративного освещения, электротехнические товары и источники света.

### ОСВЕЩЕНИЕ РАБОЧЕГО МЕСТА

В сегменте светильников, предназначенных для профессионального использования, компания относится к ведущим производителям в Европе. Lena Lighting SA является одной из трёх компаний в Европе, производящей светильники данной группы, которые предназначены для строительных, автослесарных и монтажных работ. Благодаря высокому качеству и умеренной цене они пользуются большой популярностью, как в Польше, так и за границей.

Новинкой данной группы является Fenix LED.

Это новый переносной светодиодный светильник, разработанный в соответствии с пожеланиями наиболее требовательных потребителей. Он обеспечивает бесперебойную восьмичасовую работу, а дополнительным преимуществом является использование стандартных аккумуляторных батарей типа AA, которые можно легко заменить обычными батарейками. Это обеспечивает возможность работы во время зарядки аккумулятора. По сравнению с другими ударопрочными светильниками, конструкция светильника Fenix LED усилена алюминиевой шиной, что делает его одним из наиболее прочных светильников своего класса. Комфорт работы повышает выдвижная планка, обеспечивающая лёгкую замену аккумуляторов.

### ОСВЕЩЕНИЕ ИНТЕРЬЕРОВ

Lena Lighting является крупнейшим Польским производителем светильников, предназначенных для освещения интерьеров. Данные светильники предназначены для

освещения офисов, производственных помещений и складов, коридоров, запасных выходов.

### ВНЕШНЕЕ ОСВЕЩЕНИЕ

Светильники данной группы предназначены, прежде всего, для освещения витрин магазинов, промышленных территорий, спортивных объектов, фасадов зданий, садов и ландшафтов, автостоянок и подъездов.

### ДЕКОРАТИВНОЕ ОСВЕЩЕНИЕ

Данные светильники предназначены для использования в жилых, офисных и гостиничных интерьерах любого типа. Декоративные светильники Lena Lighting отличаются современным дизайном, высоким качеством и доступностью.



# КОНЕЦ ЭРЫ ЭЛЕКТРОМАГНИТНЫХ ПРА: ПОБЕДА ЗА ЭЛЕКТРОННЫМИ АППАРАТАМИ

После вступления в силу закона о запрещении выпуска на рынок ЕС с мая 2002 года электромагнитных ПРА (ЭМПРА) класса энергоэффективности D с 21 ноября 2005 года под таким же запретом оказались и аппараты класса энергоэффективности C. В качестве альтернативы этим аппаратам предлагаются ПРА с малыми потерями и электронные ПРА (ЭПРА). Однако, те, кто хочет сделать уверенный шаг в будущее, выбирают электронные аппараты.

Все средства массовой информации сходятся в едином мнении: последние прогнозы климата на Земле довольно неутешительны. В самых скептических прогнозах исследователей климата к концу этого века температура Земли в среднем должна повыситься на 4°C, в лучшем случае - на 2,5°C. Для климата во всех странах мира это будет иметь тяжелые последствия. Одной из главных причин повышения температуры является быстро увеличивающееся содержание углекислого газа в атмосфере. Этот газ образуется при сжигании ископаемых теплоносителей, предназначенных для производства энергии. Даже если промышленные державы согласно Киотскому протоколу сократят количество выбросов CO<sub>2</sub> в атмосферу, содержание углекислого газа все равно увеличится на 40 процентов, что приведет к повышению температуры на 2,5°C.

## ИСПОЛЬЗОВАНИЕ ПОТЕНЦИАЛОВ ЭКОНОМИИ ЭНЕРГИИ

В связи с вышесказанным должны быть использованы все возможности для экономии

энергии. В промышленных странах на долю освещения приходится 15% всей потребляемой электроэнергии, из которых значительная часть потребляется системами освещения с обычными и компактными люминесцентными лампами. Директива ЕС 2000/55/EG стала результатом стремления использовать энергоэффективные системы освещения, которые помогают сократить количество выбросов парниковых газов, таких, как CO<sub>2</sub>. Этой директивой системы освещения, состоящие из люминесцентной лампы и ПРА, распределяются по семи классам энергоэффективности:

- Класс D: электромагнитные ПРА с очень большими потерями
- Класс C: электромагнитные ПРА с уменьшенными потерями
- Класс B2: электромагнитные ПРА с малыми потерями
- Класс B1: электромагнитные ПРА с очень малыми потерями
- Класс A3: электронные ПРА
- Класс A2: электронные ПРА с сокращенными потерями
- Класс A1: диммируемые электронные ПРА

Диммируемые ЭПРА относятся к классу A1 в том случае, если при стопроцентной установленной мощности света они как минимум соответствуют требованиям класса A3, а при 25%-ной установленной мощности света они имеют такую же, или меньшую общую входную мощность, чем 50% мощно-



сти при стопроцентной установленной мощности света. Помимо этого мощность света должна сокращаться до 10% или менее от максимальной мощности света.

В будущем согласно этой директиве на рынок разрешается выпускать только пускорегулирующие аппараты классов A (ЭПРА) и B (ПРА с малыми потерями).

Почему только именно эти аппараты, хорошо видно на следующем примере расчета. 18-ваттная люминесцентная лампа работает от электромагнитного ПРА класса энергоэффективности C с общей системной мощностью до 28 Вт. При этом самому ап-



парату требуется 1/3 энергии. При использовании электромагнитного ПРА класса D общая потребляемая мощность была бы еще выше. ПРА с малыми потерями обладают меньшей мощностью потерь благодаря утолщенной медной проволоке и железному сердечнику с пониженными потерями. Они обеспечивают работу ламп общей мощностью до 26 Вт (B1), т.е. на 2 Вт меньше. Настоящими энергосберегающими аппаратами являются только электронные ПРА. Один такой аппарат обеспечивает работу такой же лампы общей мощностью до 19 Вт (A2). Диммируемые ЭПРА (A1) в сочетании с системой регулирования света в зависимости от дневного освещения и датчиками движения обеспечивают экономию электроэнергии до 80%.

### ЛУЧШЕ СРАЗУ ВЫБРАТЬ ЭПРА

Пусть ПРА с малыми потерями и позволяют экономить электроэнергию, они все же являются вынужденным или промежуточным решением, так как они работают по такому же принципу, как ЭМПРА. В обоих случаях ток лампы следует временной характеристике сетевого напряжения, что может привести к стробоскопическим эффектам, представляющим собой опасность для людей особенно в цехах с крутящими

ся деталями механизмов. Возникающие светлые и темные фазы могут создать впечатление медленно работающего или выключенного станка. При каждом прохождении сетевого напряжения через нуль возникает бестоковая пауза до момента повторного зажигания лампы, а каждое повторное зажигание лампы требует восстановления носителя заряда. Результатом этого процесса становится вынужденное сокращение эффективности лампы.

Ток работающей от ЭПРА люминесцентной лампы не зависит от временной характери-



стики сетевого напряжения, так как в высокочастотном режиме устанавливается постоянная средняя плотность электронов. Поэтому не возникают и стробоскопические эффекты, и отпадает необходимость в восстановлении носителя заряда. В результате лампа такого же типа, работающая от

высокочастотного источника питания, потребляет меньше электрической мощности для выхода на аналогичный световой поток. Вследствие пониженной потребляемой мощности сокращается нагрузка на лампу, и увеличивается ее срок службы. К тому же электронные пускорегулирующие аппараты значительно повышают КПД люминесцентных ламп.

Замена электромагнитного ПРА на электронный оправдывает себя. Такие преимущества, как снижение потребления электроэнергии до 30%, значительное увеличение срока службы ламп и высокий световой комфорт быстро окупят затраченные на приобретение ЭПРА средства.

В семейство ЭПРА Quicktronic-Economic фирмы Osram входят одиннадцать типов аппаратов с двумя аналогичными для ЭМПРА типоразмерами корпусов.

Большинство из них является мультиваттными и работает с лампами большого диапазона мощности: 4-16 Вт, 18-24 Вт, 18-21 Вт, 26 Вт, 36 Вт и 58 Вт - одноламповые модели и до 2x 5-11 Вт, 2x18 Вт и 2x26 Вт - двухламповые модели. От этих ЭПРА могут работать в общей сложности 33 различных трубчатых и кольцевых обычных и компактных люминесцентных ламп. К аппарату QT-ECO 1x4-16/220-240 можно подключить, например, 15 ламп различных типов.

ЭПРА всех этих типов работают в шадающем для ламп режиме зажигания и обеспечивают им стабильный немигающий свет без стробоскопических эффектов. Электронный режим ЭПРА повышает КПД ламп, увеличивает их срок службы и сокращает расходы на техническое обслуживание. ЭПРА сразу же определяет критические рабочие состояния; в случае неисправности лампы и по истечении их рабочего ресурса они надежно отключаются. Специальная функция ЭПРА предотвращает безуспешные попытки включения ламп, благодаря которой удастся избежать тепловых перегрузок и повысить безопасность систем освещения.



# WESSEN: ТРАДИЦИОННОЕ КАЧЕСТВО

Международная электротехническая корпорация WESSEN, является признанным лидером на российском рынке электроустановочных изделий. Производство розеток и выключателей размещено на заводе «Потенциал», который входит в состав корпорации. С 2005 года официально объявлено о партнёрстве между корпорацией «WESSEN» и скандинавской компанией Ahlström. В западной и восточной Европе имя Ahlström пользуется давним и заслуженным уважением. В мире электротехники оно было известно, как имя совладельца и управляющего группы из 27 электротехнических заводов, в том числе и самых успешных заводов Германии и Швеции.

На сегодняшний день корпорация «WESSEN» выпускает широкий ассортимент электроустановочных изделий, объединенных в серии «Wessen59 frame» – рамочная, «ПРИМА» «РОНДО», «РОНДО IP44», «ХИТ» – моноблочные и «Wessen45» – для монтажа в кабель-каналы.

Новая серия «Wessen59 frame» выпускается с конца 2005 года. Модульный принцип построения серии позволяет монтировать до четырех механизмов в многоместные рамки со стандартным шагом 71 мм. Изделия новой серии предназначены для монтажа и эксплуатации в сухих и тёплых помещениях, в электросетях общего назначения.

Серия включает в себя розетки с защитными шторками, с заземлением, телефонные и компьютерные. Удобны комбинированные розетки телефон + компьютер и двухместная розетка для подключения аудио-видео аппаратуры. В составе серии выпускаются одно- и двухклавишные выключатели с подсветкой и без, одноклавишные переключатели с подсветкой, звонковые кнопки. Выключатели, переключатели и розетки рассчитаны на ток до 16 А.

Светорегуляторы (диммеры) мощностью 450 и 600 Вт построены на принципиально новом ядре регулирования мощности нагрузки с применением полевых транзисторах последнего поколения. Диммеры позволяют изменять яркость свечения ламп накаливания поворотом регулятора на передней панели. При работе диммеры не создают помех в радиочастотных диапазонах и акустических шумов во всем диапазоне регулирования. В диммерах реализована быстросрабатывающая, самовосстанавливающаяся электронная защита от короткого замыкания, перегрузки и перегрева, а также режим плавного разогрева нитей накаливания при включении.

Изделия серии выдержанные в классическом европейском стиле изготовлены из высококачественного ABS – пластика цветов «белый» и «слоновая кость». К весне в рамках серии появятся изделия широкой цветовой гаммы, в том числе и «металлик».

Сотрудничество с ведущими европейскими разработчиками позволило создать для изделий «Wessen59 frame» механизмы нового поколения, отличающиеся повышенной безопасностью и надежностью.



Серия «ПРИМА» скрытой и открытой установки создана в тесном сотрудничестве со специалистами ведущих домостроительных комбинатов и проектных организаций России и прекрасно зарекомендовала себя у строителей и электромонтажников. Удобные и функциональные изделия серии «Прима» рекомендованы к применению в массовом жилищном строительстве.

Серия «РОНДО» скрытой установки примечательна мягкими линиями современного дизайна. Изделия этой серии органично сочетаются с элементами любого интерьера. Серия предназначена для скрытого монтажа, но, при необходимости, специальная коробка позволяет монтировать изделия «РОНДО» открытым способом, а, в сочетании с переходником, составлять блоки из нескольких изделий. В состав серии входит светорегулятор (диммер), аналогичный диммерам серии «Wessen59 frame», но рассчитанный на мощность 300 Вт.

Серия «РОНДО IP44» пылевлагозащищенная со степенью защиты IP44. В состав серии входят одно- и двухместные розетки открытой и одноместные скрытой установки с боковыми заземляющими контактами, защитными шторками и крышкой, выключатель-переключатель открытой установки одноклавишный, в том числе и с индикацией для поиска в темноте, выключатель двухклавишный. Выключатель-переключатель может быть использован для управления освещением с двух мест, например, в коридорах или подвалах.

Серию «Хит» отличает сочетание простоты, изящества и доступности цены при традиционном для «WESSEN» высоком качестве. Можно с уверенностью сказать, что из всех видов электроустановочных изделий, удовлетворяющих требованиям ГОСТ, «ХИТ» – самый доступный по цене.

Серия «Wessen45» состоит из универсальных модулей типоразмера 45x45 мм, предназначенных для организации проводки с применением электротехнических коробов. В серию входят модули силовых розеток и розеток для защищенного питания, одно и двухклавишные выключатели и выключатели-переключатели, информационные розетки. Готовится производство светорегулятора.

Применение современных электротехнических материалов и выверенные конструктивные решения механизмов изделий стали залогом высокой пожарной безопасности изделий корпорации «WESSEN».

В механизмах и корпусах изделий «WESSEN» применяются только высококачественные импортные пластмассы. Привлекательный дизайн, высокое качество поверхностей изделий «WESSEN» стало возможным благодаря применению свето-износостойкого ABS-пластика Bayer. Основания механизмов выполнены из специального электротехнического композитного материала.

Контакты розеток изготавливаются из фосфористой бронзы, сохраняющей пружинные свойства на протяжении всего срока службы изделий. Контактные группы выключателей, выполненные из серебра, обеспечивают долговременную надежную работу.

Изделия имеют индивидуальную упаковку со штрих-кодом.

На рынках электротехнической продукции России и сопредельных государств слово «WESSEN» заслуженно является синонимом безопасности, надежности, стиля и справедливой цены.



# Почему розетки и выключатели «Wessen59 frame» это то, что Вам нужно?



**потому**, что контактные группы розеток выполнены из специального пружинного сплава, со временем не корродируют и не теряют упругость. В результате обеспечивается надежный контакт с вилкой, обеспечивающий Вам высокую безопасность при эксплуатации. Защитные шторки предотвращают проникновение случайных предметов к токоведущим деталям и обеспечивают безопасность Ваших детей.

**потому**, что у серии «Wessen59 frame»:

- терминалы присоединения проводов имеют мощную прижимную пластину и не требуют периодической подтяжки для обеспечения надежного контакта. В результате исключен перегрев механизма розетки из-за плохого контакта и обеспечена безопасность при эксплуатации;
- в основании механизма применен специальный электротехнический материал нового поколения – прочный и негорючий;
- лицевые панели изготовлены из светостойкого ABS-пластика, производимого немецкой фирмой BAYER, и сохраняют привлекательный внешний вид в течение всего срока эксплуатации;
- возможность объединять в 2–4 рамки любые механизмы из ассортимента серии обеспечивает Вам высокую функциональность «Wessen59 frame». Двухместные розетки для аудио- и видеотехники и комбинированные информационные розетки удобны при эксплуатации и экономят Ваши деньги.



[www.wessen.ru](http://www.wessen.ru)

**потому**, что серебряные контакты выключателей и переключателей надежно коммутируют ток до 16 ампер. При длительной эксплуатации такой запас мощности гарантирует Вам высокую степень безопасности.

**потому**, что светорегуляторы (диммеры) «Wessen59 frame» оснащены тройной защитой – от короткого замыкания, от перегрузки и от перегрева. Встроенный режим плавного пуска бережет лампочки и приятен для глаз. Изящная подсветка поможет Вам легко найти диммер в темноте.



**Поэтому**  
серия «Wessen59 frame» – Ваш эталон безопасности, надежности, стиля и справедливой цены.



# PRODA



ARCUS

ЯКІСНА  
ЕЛЕКТРОФУРНІТУРА –  
ЗАПОРУКА БЕЗПЕКИ  
ВАШОЇ ОСЕЛІ

КАТАПУЛЬТА



Classic



GRADO



GRADO



ТОВ «ЕЛОПРО» ГРУПИ КОМПАНІЙ «ЕЛОТЕК» – ОФІЦІЙНИЙ ДИСТРИБ'ЮТОР PRODAХ В УКРАЇНІ  
Тел.: (044) 461-93-94, 568-5317, e-mail: postmaster@elotek.com.ua, www.elotek.com.ua

**Київ:** Кабанчик (044) 264-9050; Катех (044) 251-9518; Крістіна (044) 416-5259; Контакт+Електро (044) 467-5160; мережа гіпермаркетів «Епіцентр» (044) 561-2776; ПП «Коваль» (044) 513-0064; **Дніпропетровськ:** Кін-Лайт (0562) 318-111; Аркон ПП (0562) 322-898; **Донецьк:** Ландорра (062) 334-0440; **Житомир:** Укркоенерго (0412) 37-4820; **Запоріжжя:** Фьюче (0612) 132-705; Светосила (061) 289-2453; **Івано-Франківськ:** Електробудкомплект (0342) 55-6320; Вінг (0342) 55-96-00; **Кіровоград:** Відень (0522) 565-210; Луганськ: Очаг (0642) 617-952; **Луцьк:** ПП Новак (03322) 774-329; **Львів:** Світлотех (0322) 965463; **Одеса:** Лінк (048) 786-0198; **Полтава:** Сигма-Кабель (0532) 59-4495; **Рівне:** Фотон (0362) 263-772; **Севастополь:** Максимум (0692) 450-111; **Суми:** Контакт-Техно (0542) 210-471; Промснаб (0542) 215-898; **Ужгород:** Електра (0312) 616-638; Люкс-Комфорт (0312) 615-948; **Харків:** Калина (0572) 170-130; Демченко СПД ФО (0572) 715-2322; **Херсон:** Южспецгідрокомплект (0552) 519-770; Паритет (0552) 290-761; ПП «Карман» (0552) 498-362; **Черкаси:** Відень (0472) 357-121; Полікор (0472) 630-595; **Чернігів:** Вена (0462) 101-737; **Чернівці:** ПП Сорока (0372) 547-555; Уніком (0372) 276-400; **Ялта:** Сезам (0654) 32-7900.

# Ми несемо світло людям



ГРУПА КОМПАНІЙ «ЕЛОТЕК»

Відділ світлотехнічних проектів: (044) 206-7441, 206-7442  
Відділ продажу освітлювального обладнання: (044) 461-9394, 568-5317

[www.elotek.com.ua](http://www.elotek.com.ua)

# ГРУППА КОМПАНИЙ

# 14 лет «ЭЛОТЕК»

## НА СВЕТОТЕХНИЧЕСКОМ РЫНКЕ УКРАИНЫ

Мы несем свет людям. И в этом наша основная миссия. Для ее осуществления у нас есть все необходимое. Наши знания, опыт и современные технологии позволяют предложить Вам комплексный подход как при подборе и поставке осветительного оборудования, так и при реализации проектов освещения и электроснабжения объектов любой сложности.



## ОСНОВНЫЕ НАПРАВЛЕНИЯ ДЕЯТЕЛЬНОСТИ:

### 1. ОПТОВАЯ ТОРГОВЛЯ

Прямые поставки широкого ассортимента:

- офисных, промышленных, уличных, парковых светильников БСЗ ЛЮМЕН, PHILIPS, GE, OMS, ROSA, ELKAMET и др.;
- ламп GE, OSRAM;
- комплектующих VOSSLON-SCHWABE;
- электроустановочных изделий WESSEN, PRODAK, SCHNEIDER ELECTRIC.

### 2. КОМПЛЕКСНЫЕ ПРОЕКТЫ:

- разработка и реализация проектов освещения и электроснабжения;

- выполнение монтажных и пусконаладочных работ (лицензия АА №744364);

### 3. ПРОИЗВОДСТВО:

Броварской светотехнический завод «ЛЮМЕН» — лидер в Украине по производству люминесцентных светильников широкого применения. Продукция: светильники ЛПО «Ореол-16», ЛПО «Гамма» (IP40), ЛПО «Гамма-Люкс» (IP40), ЛПП «Сигма» (IP65), магистральные системы освещения ЛСО и др. Подробно познакомиться с БСЗ «Люмен» Вы сможете на официальном сайте — [www.lumen.org.ua](http://www.lumen.org.ua)

### 4. СВЕТОДИОДНЫЕ СИСТЕМЫ ОСВЕЩЕНИЯ И ИЛЛЮМИНАЦИИ:

- разработка и производство светодиодных светильников, в т.ч. эксклюзивного осветительного оборудования «под проект».
  - проектирование и реализация проектов декоративного освещения «под ключ»;
- Подробно с предложением по данному направлению Вы сможете ознакомиться на сайте — [www.eloled.com.ua](http://www.eloled.com.ua)



ГРУППА КОМПАНИЙ «ЭЛОТЕК»

### ЦЕНТРАЛЬНЫЙ ОФИС ГК «ЭЛОТЕК»:

07403, Украина, Киевская область, г. Бровары, ул. Чкалова, 3

Отдел продаж: (044) 461-9394

Отдел комплексных проектов и монтажа: (044) 206-4769, 206-47-42

Корпоративный e-mail: [postmaster@elotek.com.ua](mailto:postmaster@elotek.com.ua)

Информация в сети Интернет: [www.elotek.com.ua](http://www.elotek.com.ua)


Представительство в г. Киеве: (044) 568-53-17, 456-2821

Представительство в г. Одесса: (0482) 210-198, (048) 777-6242, 777-6241

# ДИЛЕРСКАЯ СЕТЬ ЭЛОТЕК

## ВИННИЦА

### ППП ООО «ВИННИЦАПРОМЭЛЕКТРО»

ул. В. Порики, 7  
т/ф: (0432) 43-38-08, 52-30-17   
e-mail: vpe@sovamua.com

### ООО «ТОРГОВЫЙ ДОМ «СВІТЛО»

ул. Грибоедова, 3  
тел./факс: (0432) 53-70-27,  
53-92-40, 26-88-90  
E-mail: tdsvitlo@svitonline.com, www.tdsvitlo.com.ua



### ООО «ЭЛЕКТРОКАБЕЛЬ»

ул. В. Стуса, 3/1,  
тел.: (0432) 35-27-44, 35-27-56;  
факс (0432) 53-13-08  
E-mail: ekovin@svitonline.com  
http://www.elektrokabel.com.ua



## ДНЕПРОПЕТРОВСК

### ООО «КИН ЛАЙТ»

ул. Горяная, 2-Б  
тел.: (0562) 31-81-11, 32-10-20, 36-23-36;  
факс: (0562) 36-59-10, 36-57-27  
E-mail: kin@kinlight.dp.ua  
http://www.kinlight.dp.ua



### МАГАЗИН «ЯСНЫЙ»

ул. Короленко, 21  
тел.: (0562) 32-10-20, 744-25-97



пр-т Кирова, 35  
тел.: (056) 371-01-60, 371-01-70

### МАГАЗИН «ПРОФИТ»

Пр-т Гагарина, 13  
тел.: (0562) 36-23-36, 47-07-71



### ООО «КОНТРАСТ-ДНЕПР»

Ул. Ленинградская, 59-А. оф.10  
тел.: (056) 371-70-27, 780-35-42  
E-mail: kontrasts nab@ukr.net

### ДНЕПРОПЕТРОВСКИЙ ФИЛИАЛ ЧП «ЭЛЕКТРОКОМПЛЕКТ»

ул. Краснозаводская, 68, оф.310, 304  
тел./факс: (0562) 36-77-61, (056) 778-35-48  
E-mail: elcom@mail.dnepr.net



### ООО «ЛАЙТ-МАРКЕТ»

ул. К. Маркса, 18; тел./факс: (056) 371-23-00  
E-mail: df@lightm.dp.ua

### ЧП ПКФ «НОЯ»

ул. К. Маркса, 18; тел./факс: (056) 370-96-97  
E-mail: noyalamp@mail.dnepr.net

## ДНЕПРОДЗЕРЖИНСК

### МАГАЗИН «ПРОФИТ»

пр-т Ленина, 65  
тел.: (0569) 53-43-68

## ДОНЕЦК

### ПФК ООО «КОНСТАНТА-ИНВЕСТ»

ул. Жмуры, 1, оф. 402  
тел./факс: (062) 340-15-62  
E-mail: konstanta.don@mail.ru



### ТД «ЛАНДОРРА»

пр-т Ильича, 13  
тел.: (062) 334-04-40

пр-т Дзержинского, 55  
тел.: (0622) 97-13-55  
E-mail: landorra2000@mail.ru

### ООО «УКРПРОМСВЕТ»

ул. 50 лет СССР, д. 112/39  
тел.: (062) 345-33-23, 345-43-52;  
факс: (062) 345-56-74  
E-mail: donkredo@skif.net

### ДОНЕЦКИЙ ФИЛИАЛ ЧП «ЭЛЕКТРОКОМПЛЕКТ»

ул. Экономическая, 13  
тел./факс: (062) 305-72-67, 385-69-18,  
385-64-62, 385-63-27  
E-mail: elkom@mail.donbass.com



### ООО «ЦЕНТР СВЕТОВЫХ ТЕХНОЛОГИЙ»

ул. Павших Комунаров, 7, оф.204  
тел./факс: (062) 335-34-75, 334-16-09,  
E-mail: info@cst.com.ua



## ДРОГОБЫЧ

### ТД «КАБЕЛЬ»

ул. Бориславская, 8,  
тел.: (0322) 5-04-40, 3-87-14  
E-mail: gazda@isp-lviv.net

## ЖИТОМИР

### МАГАЗИН «ЭЛЕКТРОЛЮКС»

ул. Победы, 31  
тел.: (0412) 413-116, 413-117  
www.virma.com.ua

### ООО «ТЕХНСВИТ»

ул. Щорса, 5-а  
тел.: (0412) 37-43-30, 41-33-98;  
факс: (0412) 37-78-10  
E-mail: iskra@zt.ukrpack.net, www.iskra.com.zt.ua

### ООО ПКФ «УКРЭКЗЭНЕРГО»

ул. Шелушкова, 68  
тел.: (0412) 37-23-15, 37-48-20  
E-mail: electro@com.zt.ua

## ЗАПОРОЖЬЕ

### ЭЛОТРЕЙДГРУП

Чубанова, 5, тел.: (061) 289-95-62, 289-95-61  
E-mail: gendir@elotrade.com.ua

### ЗАПОРОЖСКИЙ ФИЛИАЛ ЧП «ЭЛЕКТРОКОМПЛЕКТ»

ул. Электрозаводская, 3 оф. 304  
тел./факс: (0612) 59-13-17; тел.: (0612) 59-15-07  
E-mail: el-komplekt@alpha.zp.ua

## ИВАНО-ФРАНКОВСК

### ПКФ «ЭЛЕКТРОБУДКОМПЛЕКТ»

Южный Бульвар, 35А  
тел.: (0342) 559-414;  
факс: (0342) 559-416  
E-mail: elbud@utel.net  
www.electrobud.if.ua



### МАГАЗИН «ЭЛЕКТРОПЛЮС»

Вовчанецкая, 124/1

## КИЕВ

### ООО «КАБАНЧИК»

пр-т Науки, 17/15,  
тел./факс: 531-9761, 527-99-11, 524-9050  
E-mail: kabanchnik@optima.com.ua

пр-т Воссоединения, 14  
тел./факс: 501-4301, 501-4302, 559-5900  
E-mail: kabanchnik@optima.com.ua

### ООО "КИЛЕВ"; ООО "МИЛЛАЙТ"

пер. Косогорный д.4 оф 32  
тел./факс: 417-3280, 462-5403, 417-4052  
E-mail: kilev@kiev-page.com.ua



### ООО КОМПАНИЯ «ПРОСВИТ»

ул. Машиностроительная, 46  
тел./факс: 457-6875, 457-6876,  
457-9887, 537-3318  
E-mail: sales@prosvit.com.ua  
http://prosvit.com.ua/



### ООО КОМПАНИЯ «СВИТОГЛЯД»

ул. Алма-Атинская, 2/1, корпус Б  
тел./факс: 501-31-43  
E-mail: npp@svitoglyad.com.ua,  
alex@svitoglyad.com.ua



### ООО «КРИСТИНА»

ул. Хоревая, 2,  
тел.: 416-52-59, 467-62-26  
E-mail: office@kristina-kavely.com.ua

### ООО «ТОРГОВЫЙ ДОМ «КАТЕХ»

Московский пр-т, 15-а  
тел.: 537-25-90, 537-25-83  
факс: 537-25-83  
E-mail: katextd@i.kiev.ua

### ЧП «ЭЛЕКТРОКОМПЛЕКТ»

ул. Сырецкая, 28/2  
тел/ факс (044) 463-82-64  
E-mail: kpp@el-komplekt.com.ua;  
www.el-komplekt.com.ua



### ООО «ТОРНАДО-А»

ул. Павла Усенко, 7/9  
Тел: (044) 331-57-36,  
факс: 331-56-03  
E-mail: tornadoa@nbi.com.ua

### ООО «ПРОМКABELЬ-ЭЛЕКТРИКА»

ул. Пшенична, 8  
Тел: (044) 206-77-88, 90  
E-mail: vadims@promkabel.ua;  
www.promkabel.ua



### ООО «ЭПИЦЕНТР К»

(СЕТЬ ГИПЕРМАРКЕТОВ «ЭПИЦЕНТР»)  
-ул.Братиславская, 11  
-Кольцевая дорога, 1-Б  
-пр-т Григоренко, 40  
тел: 561-27-50 (51), факс: 561-27-91  
E-mail: epicentrk@epicentrk.com.ua



**КИРОВОГРАД**  
**«ВИДЕНЬ»**  
 Ул. Гоголя, 88/66  
 тел.: (0522) 22-85-22  
 E-mail: vakero@svet.com.ua

**КОНОТОП**  
**ООО «ТВП ПРОМСНАБ»**  
 ул. Успенско-Троицкая, 37а,  
 тел./факс (054-47) 7-17-30  
 E-mail: promsnab@konotop.net  
 http://www.promsnab.sumy.ua

**ЛУГАНСК**  
**МЧП «ОЧАГ»**  
 Квартал Димитрова, 23  
 тел.: (0642) 59-68-24 42-06-30  
 E-mail: ochag@leasat.net

**ЛУЦК**  
**ЧП «ДЕРЖАВА»**  
 ул. Л. Украинки, 17,  
 тел.: (0332) 77-43-16,  
 факс: (0332) 77-43-29  
 E-mail: office@technolight.com.ua  
 http://www.technolight.com.ua



**ЛЬВОВ**  
**ЧП «ВИМЕС»**  
 ул. Дж. Вашингтона, 7  
 тел.: (0322) 700-085  
 E-mail: lp@online.com.ua



**ООО «СВИТЛОТЕХ»**  
 ул. Замарстыновская, 8  
 тел.: (0322) 965-463

**ООО НПФ «ЭЛЕКТРОМАЙСТЕР»**  
 ул. О. Степановны, 49  
 тел.: (032) 2991010, 2395057  
 E-mail: majster@mail.lviv.ua;  
 http://www.majster.lviv.ua

**ООО «ЕВРОСВИТЛО ТД»**  
 ул. Дорошенка, 68, оф 1-А  
 тел.: (032) 240-36-45, 240-36-46  
 E-mail: evrosvitlo@gala.net

**НИКОЛАЕВ**  
**ФИРМА «ПАРИТЕТ»**  
 ул. Чигрина, 167  
 тел./факс: (0512) 24-31-81,  
 24-23-32  
 E-mail: paritet@tlc.kherson.ua



**ПОЛТАВА**  
**ЧП «СИГМА-КАБЕЛЬ»**  
 ул. Фрунзе, 128/1,  
 тел.: (0532) 59-44-95, 59-74-08,  
 61-09-27; факс (0532) 59-44-93,  
 E-mail: sigmacabl@ukr.net



**ПРИЛУКИ**  
**ООО «ТВП ПРОМСНАБ»**  
 ул. Константиновская, 62  
 тел.: (046-37) 4-21-8, факс: (046-37) 4-23-79  
 E-mail: promsnab@tim.kiev.ua  
 http://www.promsnab.sumy.ua

**РОВНО**  
**ЧП «ФОТОН»**  
 пр-т Мира, 11; тел.: (0362) 26-37-72  
 E-mail: foton@rivne.com



**СЕВАСТОПОЛЬ**  
**ООО «МАКСИМУМ»**  
 ул. Соловьева, 10, офис №9,  
 тел.: (0692) 45-02-42, факс (0692) 46-69-37  
 E-mail: office@maximum.crimea.ua  
 http://www.maximum.crimea.ua



**СИМФЕРОПОЛЬ**  
**НПФ «ЭКСТРУМ»**  
 Ул. Гагарина, 14-А  
 тел.: (0652) 51-27-55, 51-27-56, 51-27-57  
 E-mail: extrum@mail.ru

**СУМЫ**  
**ООО «КОНТАКТ-ТЕХНО»**  
 пр-т Курский, 18-а  
 тел./факс: (0542) 210-471, 212-650  
 E-mail: kontakt@utel.net.ua



**ООО «ПРОМСНАБ»**  
 ул. Белопольское шоссе, 11,  
 тел.: (0542) 21-59-52, 21-29-29,  
 факс: (0542) 21-58-98  
 E-mail: promsnab@promsnab.com.ua  
 http://www.promsnab.sumy.ua

**ТЕРНОПОЛЬ**  
**МАГАЗИН «ЭЛЕКТРИК»**  
 ул. Л. Украинки, 39, тел./факс: (0352) 24-11-68  
 E-mail: office@electryk.te.ua

**УЖГОРОД**  
**МАГАЗИН «ЛЮКС КОМФОРТ»**  
 ул. Стрельничная, 74/2  
 тел.: (0312) 61-63-99,  
 факс: (0312) 61-59-48  
 e-mail: lux.komfort@gmail.com



**ХАРЬКОВ**  
**ООО «ЮЖКАБЕЛЬСЕРВИС»**  
 пер. Кузнечный, 2, тел./факс: (057) 757-47-16  
 E-mail: yksf@ukr.net

**ООО «СТУДИЯ GRADA»**  
 ул. Ключковская, 261-а, оф. 1  
 тел.: (057) 715-23-22, 340-16-24  
 e-mail: info@grada.com.ua  
 http://www.grada.com.ua



**ХАРЬКОВСКИЙ ФИЛИАЛ ЧП «ЭЛЕКТРОКОМПЛЕКТ»**  
 пер. Пискуновский, 4,  
 тел. (057) 712-19-46;  
 факс: (057) 712-31-04  
 E-mail: el\_k@step.ukrtel.net



**ХЕРСОН**  
**ЧП «КАРМАН А.В.»**  
 ул. Ушакова, 4-а, кв. 1; тел.: (0552) 49-83-62  
 E-mail: electrokarman@em.ks.ua



**ФИРМА «ПАРИТЕТ»**  
 ул. Нефтяников, 1  
 тел./факс: (0552) 38-04-38, 29-07-61  
 E-mail: paritet@tlc.kherson.ua



**ХМЕЛЬНИЦКИЙ**  
**«ПРОМЕЛЕКТРО»**  
 Ул. Шевченко, 41  
 Тел. (0382) 70-39-69

**ЧЕРКАССЫ**  
**ООО «ДИСИ-ЛАЙТ», МАГАЗИН «ВИДЕНЬ»**  
 ул. Смелянская, 2  
 тел.: (0472) 35-71-11,  
 факс: (0472) 35-71-21  
 E-mail: viden@routec.net  
 http://www.city.ck.ua/other/viden

**ООО «ПОЛИКОР»**  
 ул. Смелянская, 96  
 тел./факс: (0472) 63-14-16,  
 (0472) 63-05-95, 54-01-48  
 E-mail: polykor@ukr.net



**"ЭЛОСВИТ"**  
 тел./факс: (0472) 38-28-63, 65-56-87

**ООО «ВОСТОЧНО-ЕВРОПЕЙСКАЯ КОМПАНИЯ»**  
 ул. Калинина, 115/20  
 тел./факс: (0472) 64-31-84,  
 (0472) 64-35-62  
 Email: vek@cs.privat-online.net

**ЧЕРНИГОВ**  
**ООО «ВЕНА», МАГАЗИН «БУДМАТЕРИАЛЫ»**  
 пр-т Победы, 65,  
 тел.: (0462) 101-737,  
 (04622) 177-337,  
 (04622) 4-30-29  
 Email: snab@online.ua, budmat@cg.ukrtel.net

**ГИПЕРМАРКЕТ «ВЕНА»**  
 ул. Проектная, 1  
 тел.: (0462) 601-480,  
 (0462) 601-535  
 E-mail: yz@inbox.ru

**ООО «ГРИКО»**  
 ул. Николаевская, 40  
 тел.: (0372) 547-131, 589-181  
 E-mail: office@griko.cv.ua

**ЧЕРНОВЦЫ**  
**ЧП МПК «УНИКОМ»**  
 ул. Гайдара 1д, оф. 108  
 тел.: (03722) 7-64-00,  
 (03722) 7-39-41, (0372) 58-58-46  
 E-mail: elemont@west.com.ua  
 www.ynikom.com.ua

**ШОШТА**  
**ООО «ПРОМСНАБ»**  
 ул. Ленина, 47  
 тел./факс: (054-49) 4-64-09,  
 (054-49) 4-63-28  
 E-mail: promsnab@promsnab.com.ua  
 http://www.promsnab.sumy.ua

**ЯЛТА**  
**ЧП «СЕЗАМ», ТОРГОВЫЙ КОМПЛЕКС «СВЕТ И ДВЕРИ»**  
 ул. Киевская, 18  
 тел./факс: (0654) 32-79-00  
 E-mail: esikov@list.ru

# 5 кроків до безпечної електрики –

максимальне поєднання безпеки, надійності, економії та сучасного дизайну



Перевантаження при використанні електропобутових приладів часто є причиною займання проводки.



Ураження електричним струмом часто трапляється при виникненні струмів витoku побутових електроприладів.



Залишені ввімкнутими побутові електроприлади та освітлення можуть спричинити невиправдані витрати за спожиту електроенергію та можуть стати



При використанні старих шаф розподільчого пристрою чи шаф сумнівного виробництва Ви не тільки можете пошкодити комутаційне обладнання та зіпсувати естетичний вигляд вашої квартири, але є також ризик ураження електричним струмом.



Застарілі вимикачі та розетки, що іскрять, електроустановчі вироби сумнівної якості та походження не тільки псують зовнішній вигляд вашої квартири, але є також небезпечними в експлуатації.



**1** Автоматичні вимикачі — від короткого замикання і перевантажень

**2** Пристрої захисного розмикання

**3** Пристрої керування

**4** Навісні та вбудовані модульні шафи

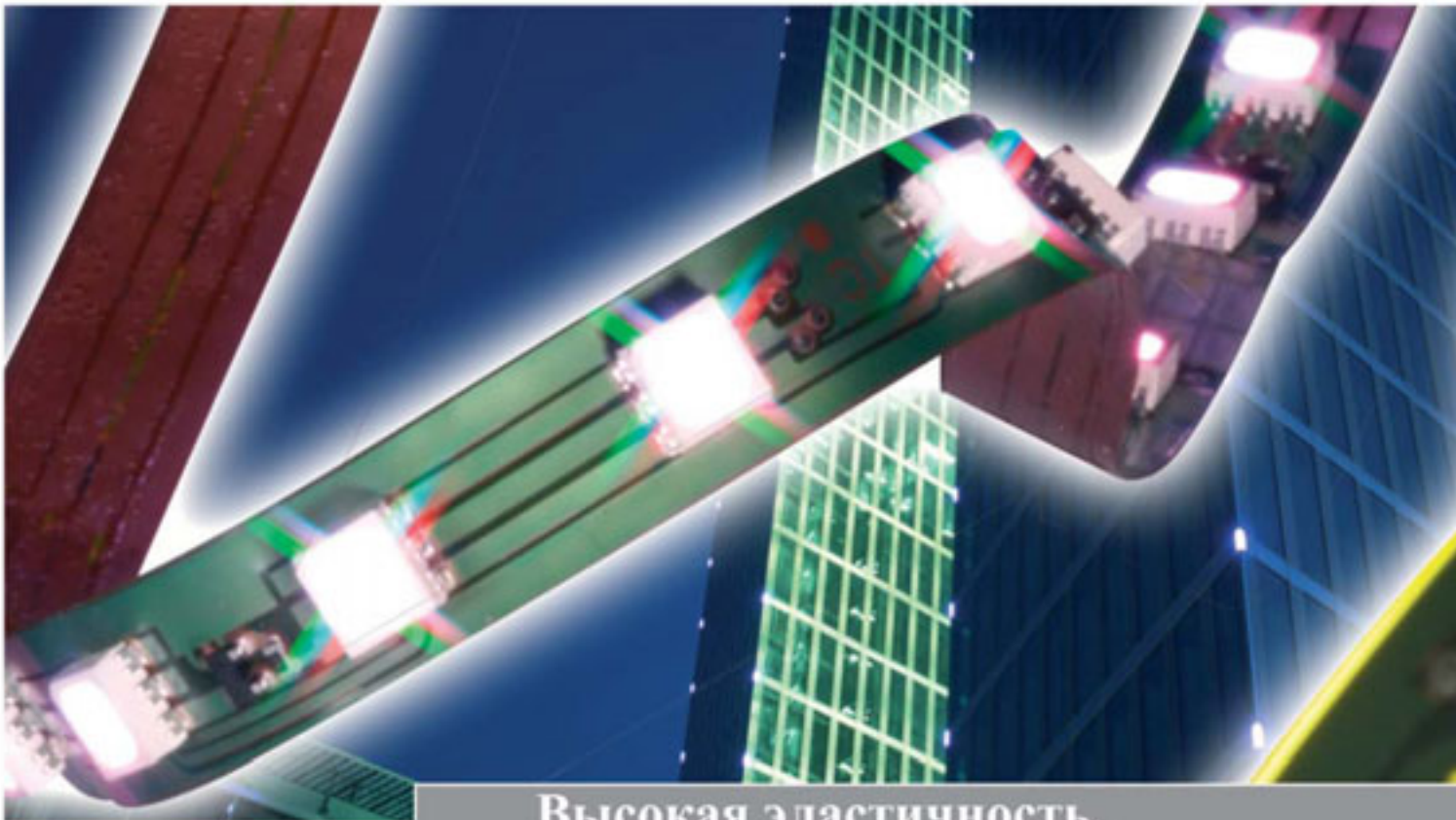
**5** Електроустановчі вироби

Служба інформаційно-технічної підтримки:  
тел.: (044) 490 6208, <http://www.schneider-electric.com.ua>





A New Lighting Experience



## Высокая эластичность, экстремальная гибкость!

Идеи Vossloh-Schwabe открывают новые возможности в технике освещения и находятся постоянно в сфере всеобщего внимания.

Наши светодиодные модули LEDLine Flex относятся к таким новшествам: высоко эластичные, экстремально гибкие, разделяющиеся на сегменты, легко устанавливаемые, для наружного и внутреннего использования, универсально применяемые, с неповторимым световым акцентом.

Обращайтесь к нам. Ознакомьтесь с нашими новыми светодиодными модулями. Вы будете восхищены и очарованы.

**Vossloh-Schwabe: Новый опыт в освещении**

ОФИЦИАЛЬНЫЕ ДИСТРИБЬЮТОРЫ  
ПРОДУКЦИИ Vossloh-Schwabe  
В УКРАИНЕ:

ООО «ЭЛОПРО»  
ГРУППЫ КОМПАНИЙ «ЭЛОТЕК»  
Украина, 07400, г. Бровары,  
ул. Чкалова, 3  
Отдел продаж: +38 (044) 461-9394  
E-mail: postmaster@elotek.com.ua  
www.elotek.com.ua  
Представительство в Киеве: +38 (044) 568-5317

КОМПАНИЯ «ЭЛЕКТРОСИЛА»  
Украина, 65026, г. Одесса,  
ул. Пренарская, 47/1  
тел./факс: +38 (0482) 37-5122  
+38 (0482) 33-5172  
E-mail: el-power@fe.net.ua  
Представительство в Киеве: +38 (050) 395-2005

**Vossloh-Schwabe Deutschland GmbH** · Postfach 28 69 · D-58478 Lüdenscheid  
Telefon: 0 23 51/10 10 · Fax: 0 23 51/10 13 84 · www.vossloh-schwabe.com